



АДМИНИСТРАЦИЯ ГОРОДА ТОМСКА

ПОСТАНОВЛЕНИЕ

21.05.2018

№ 156-з

Томск

О подготовке проекта межевания территории применительно к застроенной территории, ограниченной ул. Большая Подгорная, пер. Сакко, ул. Малая Подгорная, пер. Островского, естественным рубежом (рельеф), ул. Белозёрская, пер. Соляной, ул. Белозёрская, ул. Пушкина, ул. Белая, ул. Октябрьская, ул. Октябрьский взвоз в городе Томске

Руководствуясь статьями 41, 41.1, 43, 45, 46 Градостроительного кодекса Российской Федерации, Правилами землепользования и застройки муниципального образования «Город Томск», утвержденными решением Думы города Томска от 27.11.2007 № 687,

ПОСТАНОВЛЯЮ:

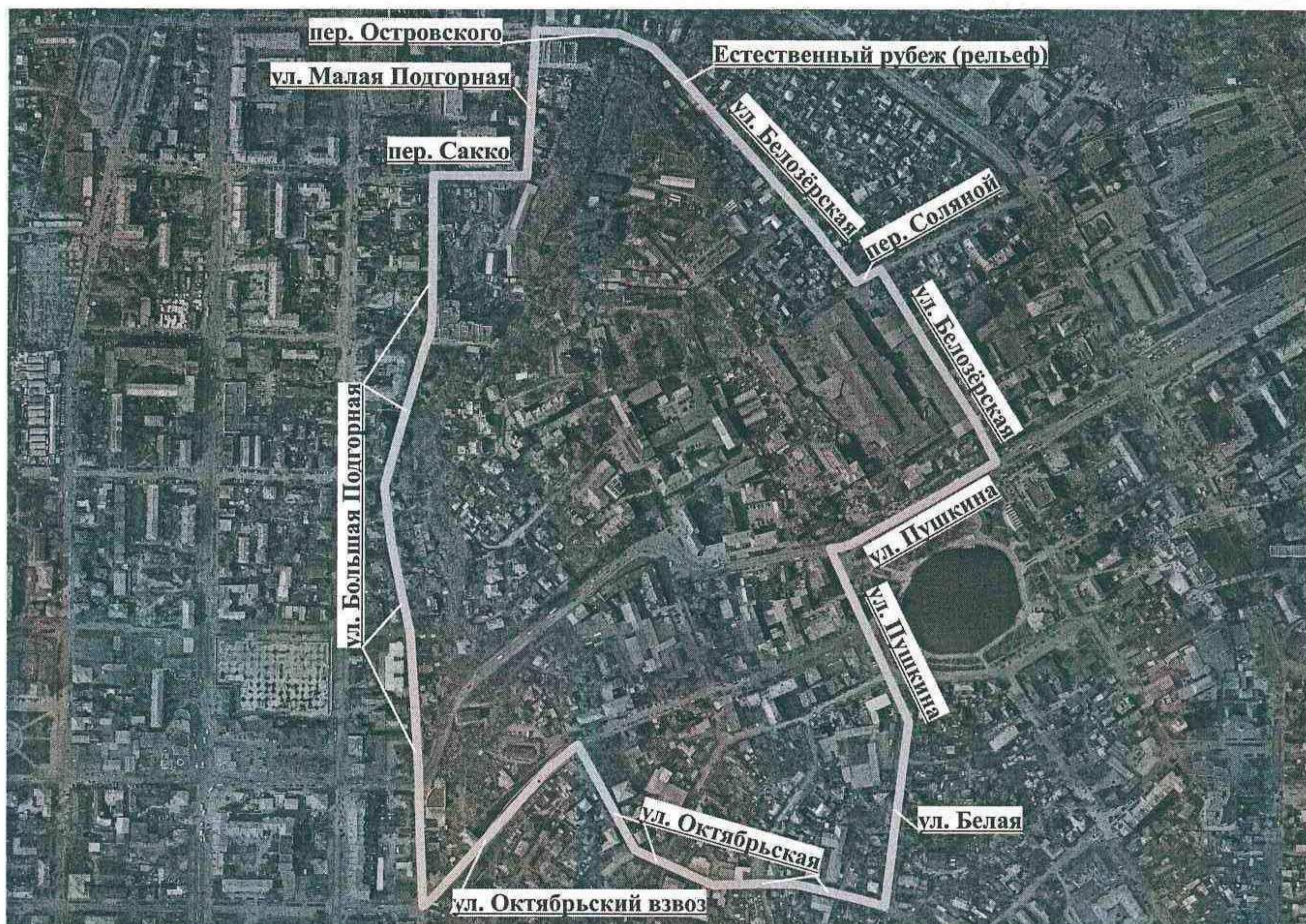
1. Признать утратившими силу постановления администрации Города Томска от 02.11.2015 № 1344-з «О разработке проекта планировки и проекта межевания территории, ограниченной ул. Пушкина, ул. Октябрьская, ул. Кривая, пер. Макушина в городе Томске», от 07.09.2016 № 947-з «О разработке проекта планировки и проекта межевания территории, ограниченной ул. Большая Подгорная, пер. Карповский, естественным рубежом (рельеф), пер. Соляной, ул. Белозерская, ул. Пушкина, пл. Соляной, Кузнечным взвозом в городе Томске».
2. Департаменту архитектуры и градостроительства администрации Города Томска (А.А. Касперович) организовать подготовку проекта межевания территории применительно к застроенной территории, ограниченной ул. Большая Подгорная, пер. Сакко, ул. Малая Подгорная, пер. Островского, естественным рубежом (рельеф), ул. Белозёрская, пер. Соляной, ул. Белозёрская, ул. Пушкина, ул. Белая, ул. Октябрьская, ул. Октябрьский взвоз в городе Томске (приложение 1), в соответствии с требованиями действующего законодательства и с соблюдением следующих условий:
 - 2.1. целями подготовки проекта межевания территории является определение местоположения границ образуемых и изменяемых земельных участков, установление, изменение, отмена красных линий для застроенных территорий;
 - 2.2. не планируется размещение новых объектов капитального строительства, линейных объектов;
 - 2.3. не предусмотрена деятельность по комплексному и устойчивому развитию территорий.
3. Утвердить задание на выполнение инженерных изысканий для целей подготовки документации по межеванию территории, указанной в п.2 настоящего постановления, согласно приложению 2.
4. Департаменту архитектуры и градостроительства администрации Города Томска (А.А. Касперович) обеспечить прием предложений физических и юридических лиц о порядке, сроках подготовки и содержании проекта межевания территории, указанной в п.2 настоящего постановления.
5. Комитету по общим вопросам администрации Города Томска (О.Н. Берлина) в течение 3 дней со дня принятия настоящего постановления опубликовать его в Сборнике официальных материалов муниципального образования «Город Томск».
6. Контроль исполнения настоящего постановления возложить на заместителя Мэра Города Томска - начальника департамента архитектуры и градостроительства администрации Города Томска А.А.Касперович.

Мэр Города Томска И.Г. Кляйн

А.Е. Щекотова

90 60 48

Схема границ застроенной территории, ограниченной ул. Большая Подгорная, пер. Сакко, ул. Малая Подгорная, пер. Островского, естественным рубежом (рельеф), ул. Белозёрская, пер. Соляной, ул. Белозёрская, ул. Пушкина, ул. Белая, ул. Октябрьская, ул. Октябрьский взвоз в городе Томске, для разработки проекта межевания.



Условные обозначения



граница территории для разработки проекта межевания

Объект инженерных изысканий и территория проведения инженерных изысканий.

Застроенная территория, ограниченная ул. Большая Подгорная, пер. Сакко, ул. Малая Подгорная, пер. Островского, естественным рубежом (рельеф), ул. Белозёрская, пер. Соляной, ул. Белозёрская, ул. Пушкина, ул. Белая, ул. Октябрьская, ул. Октябрьский взвоз в городе Томске.

Основные требования к результатам инженерных изысканий, виды инженерных изысканий и описание объекта планируемого размещения капитального строительства.

Необходимость выполнения инженерных изысканий отсутствует, поскольку имеющихся (ранее выполненных) материалов инженерных изысканий достаточно, и их использование возможно для разработки проекта межевания территории, размещение новых объектов капитального строительства и линейных объектов в границах территории проведения инженерных изысканий не планируется.