



АДМИНИСТРАЦИЯ ГОРОДА ТОМСКА

ПОСТАНОВЛЕНИЕ

22.05.2018

№ 158-з

Томск

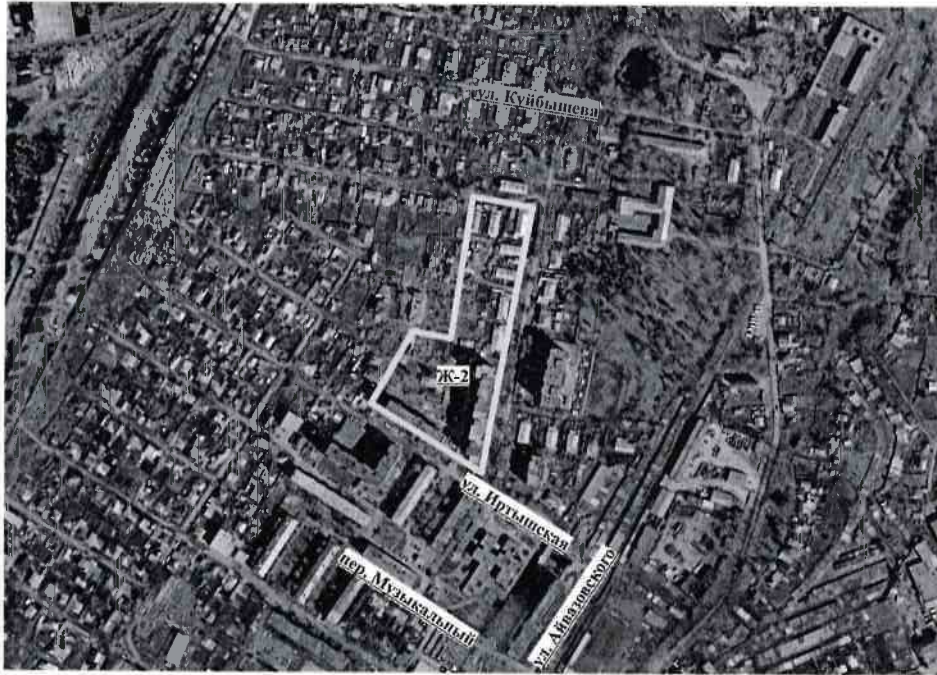
О подготовке проектов межевания территорий применительно к застроенным территориям в границах территориальной зоны производственно-делового назначения (О-5), в границах территориальной зоны застройки малоэтажными и среднеэтажными жилыми домами (Ж-2) (2 территории), определенных Правилами землепользования и застройки муниципального образования "Город Томск", утвержденных решением Думы города Томска от 27.11.2007 № 687, в границах застроенной территории, ограниченной ул. Пугачёва Емельяна, ул. Иртышская, ул. Айвазовского, пер. Музыкальный, пер. Сахалинский, ул. Междугородная в городе Томске

Руководствуясь статьями 41, 41.1, 43, 45, 46 Градостроительного кодекса РФ, Правилами землепользования и застройки муниципального образования «Город Томск», утвержденными решением Думы города Томска от 27.11.2007 № 687,


ПОСТАНОВЛЯЮ:

1. Департаменту архитектуры и градостроительства администрации Города Томска (А.А. Касперович) организовать подготовку проектов межевания территорий применительно к застроенным территориям в границах территориальной зоны производственно-делового назначения (О-5), в границах территориальной зоны застройки малоэтажными и среднеэтажными жилыми домами (Ж-2) (2 территории), определенных Правилами землепользования и застройки муниципального образования "Город Томск", утвержденных решением Думы города Томска от 27.11.2007 № 687, в границах застроенной территории, ограниченной ул. Пугачёва Емельяна, ул. Иртышская, ул. Айвазовского, пер. Музыкальный, пер. Сахалинский, ул. Междугородная в городе Томске (приложения 1, 2, 3, 4), в соответствии с требованиями действующего законодательства и с соблюдением следующих условий:
 - 1.1. целями подготовки проектов межевания территорий является определение местоположения границ образуемых и изменяемых земельных участков, установление, изменение, отмена красных линий для застроенных территорий;
 - 1.2. не планируется размещение новых объектов капитального строительства, линейных объектов;
 - 1.3. не предусмотрена деятельность по комплексному и устойчивому развитию территорий.
2. Утвердить задания на выполнение инженерных изысканий для целей подготовки проектов межевания территорий, указанных в пункте 1 настоящего постановления, согласно приложениям 5, 6, 7, 8.
3. Департаменту архитектуры и градостроительства администрации Города Томска (А.А. Касперович) обеспечить прием предложений физических и юридических лиц о порядке, сроках подготовки и содержании проектов межевания территорий, указанных в пункте 1 настоящего постановления.
4. Комитету по общим вопросам администрации Города Томска (О.Н. Берлина) в течение 3 дней со дня принятия настоящего постановления опубликовать его в Сборнике официальных материалов муниципального образования «Город Томск».
5. Контроль за исполнением настоящего постановления возложить на заместителя Мэра Города Томска - начальника департамента архитектуры и градостроительства (А.А.Касперович).

Схема границ застроенной территории в границах территориальной зоны застройки малоэтажными и среднеэтажными жилыми домами (Ж-2), определенной Правилами землепользования и застройки муниципального образования «Город Томск», утвержденными решением Думы Города Томска от 27.11.2007 № 687, для разработки проекта межевания.



**Условные
обозначения**

 граница
территории для
разработки проекта
межевания

Объект инженерных изысканий и территория проведения инженерных изысканий.

Застроенная территория (согласно приложению 2 к настоящему постановлению) в границах территориальной зоны застройки малоэтажными и среднеэтажными жилыми домами (Ж-2), определенной Правилами землепользования и застройки муниципального образования «Город Томск», утвержденными решением Думы Города Томска от 27.11.2007 № 687.

Основные требования к результатам инженерных изысканий, виды инженерных изысканий и описание объекта планируемого размещения капитального строительства.

Необходимость выполнения инженерных изысканий отсутствует, поскольку имеющихся (ранее выполненных) материалов инженерных изысканий достаточно, и их использование возможно для разработки проекта межевания территории, размещение новых объектов капитального строительства и линейных объектов в границах территории проведения инженерных изысканий не планируется.