



## АДМИНИСТРАЦИЯ ГОРОДА ТОМСКА ПОСТАНОВЛЕНИЕ

24.10.2019

№ 406-3

**Об утверждении проекта межевания территории применительно к застроенной территории, ограниченной ул. Мусы Джалиля, ул. Горького Максима, площадью Конная, ул. Источная, пер. Безымянный, ул. Татарская, ул. Трифонова, ул. Источная, пер. Базарный, ул. Горького Максима, пер. Источный в городе Томске**

В соответствии со статьей 46 Градостроительного кодекса Российской Федерации, рассмотрев проект межевания территории применительно к застроенной территории, ограниченной ул. Мусы Джалиля, ул. Горького Максима, площадью Конная, ул. Источная, пер. Безымянный, ул. Татарская, ул. Трифонова, ул. Источная, пер. Базарный, ул. Горького Максима, пер. Источный в городе Томске,

### ПОСТАНОВЛЯЮ:

1. Утвердить проект межевания территории применительно к застроенной территории, ограниченной ул. Мусы Джалиля, ул. Горького Максима, площадью Конная, ул. Источная, пер. Безымянный, ул. Татарская, ул. Трифонова, ул. Источная, пер. Базарный, ул. Горького Максима, пер. Источный в городе Томске, согласно приложениям 1,2,3 к настоящему постановлению.

2. Комитету по общим вопросам администрации Города Томска:

- 1) опубликовать настоящее постановление в Сборнике официальных материалов муниципального образования «Город Томск»;
- 2) направить настоящее постановление в структурное подразделение Администрации Томской области, определенное Губернатором Томской области, выполняющее функции уполномоченного органа по ведению Регистра муниципальных нормативных правовых актов в Томской области.

3. Комитету геоинформационного обеспечения департамента архитектуры и градостроительства администрации Города Томска разместить настоящее постановление на официальном сайте администрации Города Томска «Официальный портал муниципального образования «Город Томск»» (<http://admin.tomsk.ru>) в информационно-телекоммуникационной сети «Интернет».

Мэр Города Томска



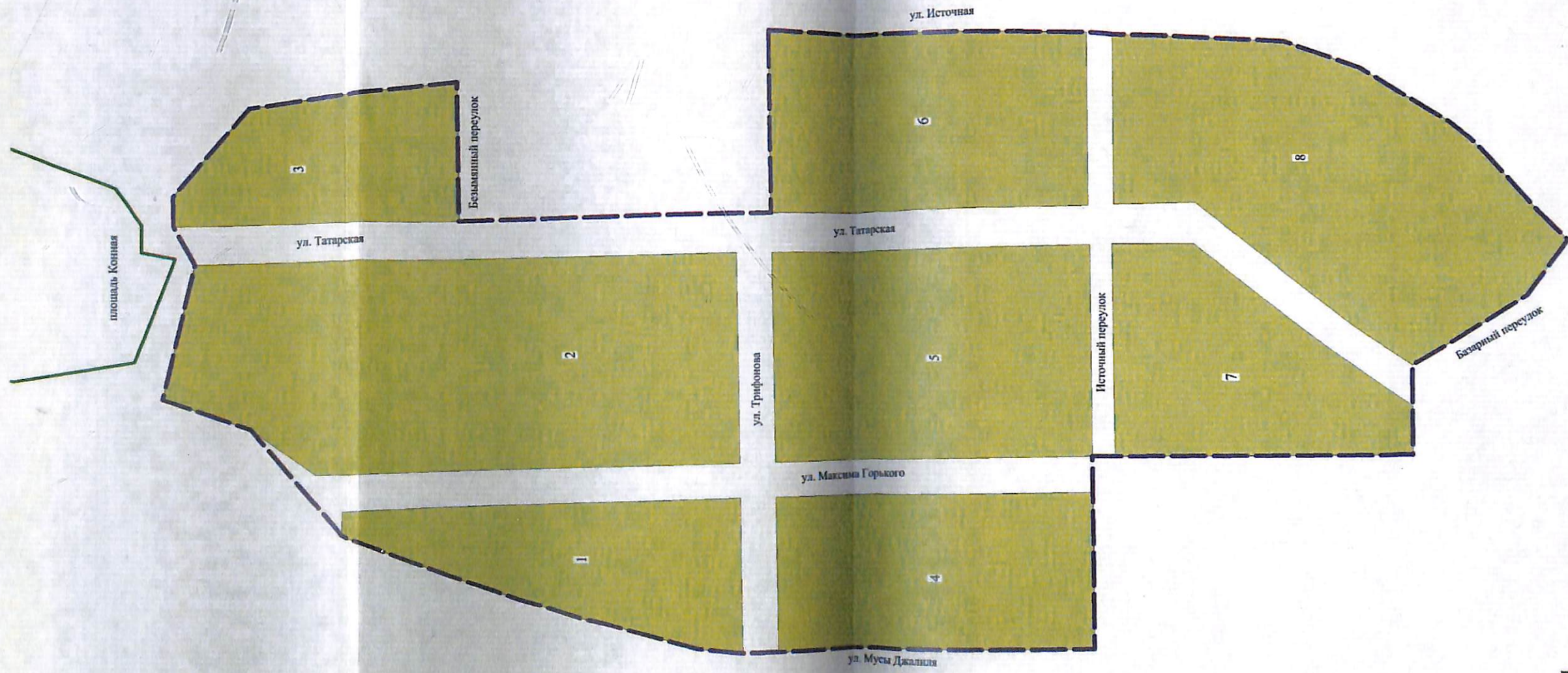
И.Г. Кляйн



Приложение 1 к постановлению администрации Города Томска от 21.12.2019 № 244-г/п

Проект межевания территории применительно к застройке территории, ограниченной ул. Мусы Джалиля, ул. Горького Максима, площадью Конная, ул. Татарская, ул. Трифонова, ул. Татурская, ул. Источная, пер. Безымянный, ул. Источная, пер. Базарный, ул. Горького Максима, пер. Источный в городе Томске

Чертеж межевания территории. Элементы планировочной структуры, М 1:2000



**Условные обозначения**

- Границы
- границы проекта межевания территории
- границы существующих элементов планировочной структуры

Проект межевания территории применительно к застройке территории, ограниченной ул. Мусы Джалиля, ул. Горького Максима, площадью Конная, ул. Источная, пер. Безымянный, ул. Татарская, ул. Трифонова, ул. Источная, пер. Базарный, ул. Горького Максима, пер. Источный в городе Томске			
УТВЕРЖАЕМАЯ ЧАСТЬ		Страна	Листов
		ИМ	2 6
Чертеж межевания территории. Элементы планировочной структуры. М 1:2000			

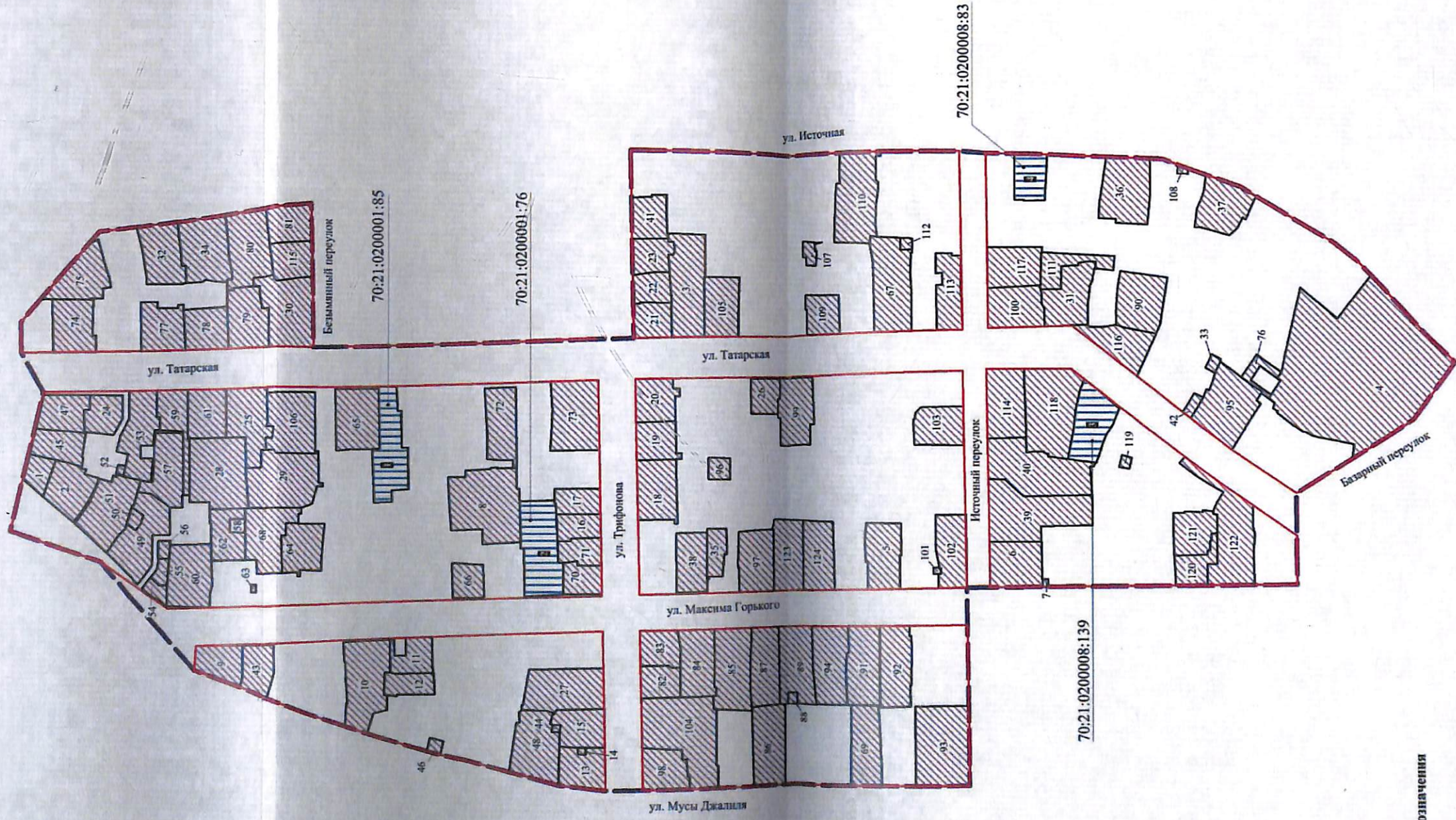


Приложение 2 к постановлению администрации Города Томска от 11.06.2008 № 100-17

Проект межевания территории применительно к застроенной территории, ограниченной ул. Горького Максима, площадью Конная, ул. Источная, пер. Безымянный, ул. Татарская, ул. Трифонова, ул. Грифонова, ул. Источная, пер. Базарный, ул. Горького Максима, от пер. Источный в городе Томске

Чертеж межевания территории применительно к застроенной территории, ограниченной ул. Горького Максима, площадью Конная, ул. Источная, пер. Безымянный, ул. Татарская, ул. Трифонова, ул. Грифонова, пер. Базарный, ул. Горького Максима, пер. Источный в городе Томске

М 1:2000



Условные обозначения

- Границы
- границы проекта межевания территории
  - утвержденные красные линии
  - границы изменяемых земельных участков
  - границы образуемых земельных участков

- 1 условные номер образуемого земельного участка
  - условные номер изменяемого земельного участка
- 70:21:0200001:94 кадастровый номер изменяемого земельного участка

Проект межевания территории применительно к застроенной территории, ограниченной ул. Мусы Джалиля, ул. Горького Максима, площадью Конная, ул. Источная, пер. Безымянный, ул. Татарская, ул. Трифонова, ул. Грифонова, ул. Источная, пер. Базарный, ул. Горького Максима, пер. Источный в городе Томске			
УТВЕРЖДАЮЩАЯ ЧАСТЬ			
Сделан	Лист	Листов	
ПМ	1	6	

Чертеж межевания территории применительно к застроенной территории, ограниченной ул. Мусы Джалиля, ул. Горького Максима, площадью Конная, площадью Конная, ул. Источная, пер. Базарный, ул. Татарская, ул. Трифонова, ул. Грифонова, ул. Источная, пер. Базарный, ул. Горького Максима, пер. Источный в городе Томске



**Проект межевания территории применительно к застроенной территории, ограниченной ул. Мусы Джалиля, ул. Горького Максима, площадью Конная, ул. Источная, пер. Безымянный, ул. Татарская, ул. Трифонова, ул. Источная, пер. Базарный, ул. Горького Максима, пер. Источный в городе Томске**

Проект межевания территории применительно к застроенной территории, ограниченной ул. Мусы Джалиля, ул. Горького Максима, площадью Конная, ул. Источная, пер. Безымянный, ул. Татарская, ул. Трифонова, ул. Источная, пер. Базарный, ул. Горького Максима, пер. Источный в городе Томске (далее – проект межевания территории) разработан в местной системе координат Томской области (далее – МСК-70), используемой для ведения Единого государственного реестра недвижимости.

В границах проекта межевания территории отсутствуют границы особо охраняемых природных территорий.

Виды разрешенного использования образуемых земельных участков определены в соответствии с Правилами землепользования и застройки муниципального образования Город Томск, утвержденными решением Думы города Томска от 27.11.2007 г. № 687, приказом Министерства экономического развития РФ от 1 сентября 2014 г. № 540 «Об утверждении классификатора видов разрешенного использования земельных участков» (далее – классификатор ВРИ).

Сведения о границах территории, в отношении которой утвержден проект межевания

Таблица № 1

Перечень координат характерных точек границ проекта межевания территории

Номер точки	Дирекционный угол °, ', "	Длина	X	Y
1	2	3	4	5
1	180 27 22	200,97	349607,19	4324813,53
2	184 34 31	15,67	349406,23	4324811,93
3	180 58 53	23,93	349390,61	4324810,68
4	182 15 03	80,45	349366,68	4324810,27
5	198 31 23	49,29	349286,29	4324807,11
6	210 52 02	35,65	349239,55	4324791,45
7	210 23 51	27,43	349208,95	4324773,16
8	218 17 24	16,95	349185,29	4324759,28
9	225 29 19	13,27	349171,99	4324748,78
10	227 53 59	47,66	349162,69	4324739,32
11	222 59 53	23,89	349130,73	4324703,97
12	306 53 52	40,79	349113,26	4324687,68
13	327 59 14	82,15	349137,75	4324655,06
14	269 35 42	25,48	349207,41	4324611,51

15	269 42 01	28,70	349207,23	4324586,03
16	359 37 13	181,16	349207,08	4324557,33
17	359 37 34	13,80	349388,24	4324556,13
18	269 17 13	21,70	349402,04	4324556,04
19	269 11 55	95,10	349401,77	4324534,34
20	359 12 26	199,48	349400,44	4324439,25
21	358 59 03	22,00	349599,90	4324436,49
22	6 08 59	27,80	349621,90	4324436,10
23	14 17 19	22,57	349649,54	4324439,07
24	14 49 00	26,71	349671,41	4324444,64
25	14 42 23	7,88	349697,23	4324451,47
26	11 30 05	5,87	349704,85	4324453,47
27	11 31 05	4,86	349710,60	4324454,64
28	11 24 08	1,21	349715,36	4324455,61
29	11 20 42	3,20	349716,55	4324455,85
30	16 10 15	15,69	349719,69	4324456,48
31	17 05 03	16,10	349734,76	4324460,85
32	15 57 22	7,24	349750,15	4324465,58
33	19 01 57	15,59	349757,11	4324467,57
34	19 02 40	29,42	349771,85	4324472,65
35	20 20 42	73,14	349799,66	4324482,25
36	49 12 26	84,43	349868,24	4324507,68
37	18 36 19	56,36	349923,40	4324571,60
38	103 13 30	85,32	349976,81	4324589,58
39	59 36 16	26,11	349957,29	4324672,64
40	88 57 55	17,72	349970,50	4324695,16
41	130 16 19	71,55	349970,82	4324712,88
42	172 45 36	128,87	349924,57	4324767,47
43	268 56 43	85,30	349796,73	4324783,71
44	178 38 42	189,89	349795,16	4324698,42
45	89 01 53	110,64	349605,32	4324702,91

## Перечень и сведения о площади образуемых земельных участков

Условный номер образуемого земельного участка	Вид разрешенного использования	Площадь, кв. м	Возможный способ образования
1	2	3	4
1	Многоквартирные жилые дома в 2-4 этажа	295	Образование из земель, находящихся в государственной или муниципальной собственности
2	Многоквартирные жилые дома в 2-4 этажа	725	Образование из земель, находящихся в государственной или муниципальной собственности
3	Многоквартирные жилые дома в 2-4 этажа	1236	Перераспределение земельного участка с кадастровым номером 70:21:0200008:1507 и землями, находящимися в государственной или муниципальной собственности
4	Многоэтажная жилая застройка (высотная застройка) (2.6)	6793	Перераспределение земельного участка с кадастровым номером 70:21:0200008:124 и землями, находящимися в государственной или муниципальной собственности
5	Многоквартирные жилые дома в 2-4 этажа	784	Образование из земель, находящихся в государственной или муниципальной собственности
6	Многоквартирные жилые дома в 2-4 этажа	802	Образование из земель, находящихся в государственной или муниципальной собственности
7	Коммунальное обслуживание (3.1)	13	Образование из земель, находящихся в государственной или муниципальной собственности
8	Многоквартирные жилые дома в 2-4 этажа	1652	Образование из земель, находящихся в государственной или муниципальной собственности
9	Многоквартирные жилые дома в 2-4 этажа	565	Образование из земель, находящихся в государственной или муниципальной собственности
10	Многоквартирные жилые дома в 2-4 этажа	1228	Образование из земель, находящихся в государственной или муниципальной собственности
11	Многоквартирные жилые дома в 2-4 этажа	454	Образование из земель, находящихся в государственной или муниципальной собственности

12	Многоквартирные жилые дома в 2-4 этажа	375	Образование из земель, находящихся в государственной или муниципальной собственности
13	Многоквартирные жилые дома в 2-4 этажа	629	Образование из земель, находящихся в государственной или муниципальной собственности
14	Гаражи индивидуальных легковых автомобилей	18	Образование из земель, находящихся в государственной или муниципальной собственности
15	Многоквартирные жилые дома в 2-4 этажа	636	Образование из земель, находящихся в государственной или муниципальной собственности
16	Многоквартирные жилые дома в 2-4 этажа	394	Образование из земель, находящихся в государственной или муниципальной собственности
17	Многоквартирные жилые дома в 2-4 этажа	404	Образование из земель, находящихся в государственной или муниципальной собственности
18	Многоквартирные жилые дома в 2-4 этажа	852	Образование из земель, находящихся в государственной или муниципальной собственности
19	Многоквартирные жилые дома в 2-4 этажа	548	Образование из земель, находящихся в государственной или муниципальной собственности
20	Отдельно стоящие жилые дома коттеджного типа на одну семью в 1-3 этажа с придомовыми участками	591	Образование из земель, находящихся в государственной или муниципальной собственности
21	Многоквартирные жилые дома в 2-4 этажа	462	Образование из земель, находящихся в государственной или муниципальной собственности
22	Для эксплуатации индивидуального жилого дома	398	Перераспределение земельного участка с кадастровым номером 70:21:0200008:152 и землями, находящимися в государственной или муниципальной собственности
23	Многоквартирные жилые дома в 2-4 этажа	469	Образование из земель, находящихся в государственной или муниципальной собственности
24	Историко-культурная деятельность (многоквартирный дом)	458	Образование из земель, находящихся в государственной или муниципальной собственности
25	Многоквартирные жилые дома в 2-4 этажа	956	Образование из земель, находящихся в государственной или муниципальной собственности
26	Многоквартирные жилые дома в 2-4 этажа	369	Образование из земель, находящихся в государственной или муниципальной собственности

27	Многоквартирные жилые дома в 2-4 этажа	1126	Перераспределение земельного участка с кадастровым номером 70:21:0200001:94 и землями, находящимися в государственной или муниципальной собственности
28	Многоквартирные жилые дома в 2-4 этажа	1402	Образование из земель, находящихся в государственной или муниципальной собственности
29	Многоквартирные жилые дома в 2-4 этажа	1394	Образование из земель, находящихся в государственной или муниципальной собственности
30	Многоквартирные жилые дома в 2-4 этажа	1247	Образование из земель, находящихся в государственной или муниципальной собственности
31	Историко-культурная деятельность (многоквартирный дом)	864	Образование из земель, находящихся в государственной или муниципальной собственности
32	Многоквартирные жилые дома в 2-4 этажа	829	Перераспределение земельного участка с кадастровым номером 70:21:0200001:1383 и землями, находящимися в государственной или муниципальной собственности
33	Гаражи индивидуальных легковых автомобилей	55	Образование из земель, находящихся в государственной или муниципальной собственности
34	Многоквартирные жилые дома в 2-4 этажа	1059	Образование из земель, находящихся в государственной или муниципальной собственности
35	Отдельно стоящие жилые дома коттеджного типа на одну семью в 1-3 этажа с придомовыми участками	309	Образование из земель, находящихся в государственной или муниципальной собственности
36	Многоквартирные жилые дома в 2-4 этажа	1037	Образование из земель, находящихся в государственной или муниципальной собственности
37	Многоквартирные жилые дома в 2-4 этажа	807	Образование из земель, находящихся в государственной или муниципальной собственности
38	Историко-культурная деятельность	626	Перераспределение земельного участка с кадастровым номером 70:21:0200008:1985 и землями, находящимися в государственной или муниципальной собственности
39	Многоквартирные жилые дома в 2-4 этажа	1538	Образование из земель, находящихся в государственной или муниципальной собственности
40	Многоквартирные жилые дома в 2-4 этажа	1527	Образование из земель, находящихся в государственной или муниципальной собственности



41	Многоквартирные жилые дома в 2-4 этажа	523	Образование из земель, находящихся в государственной или муниципальной собственности
42	Гаражи индивидуальных легковых автомобилей	79	Образование из земель, находящихся в государственной или муниципальной собственности
43	Многоквартирные жилые дома в 2-4 этажа	546	Перераспределение земельного участка с кадастровым номером 70:21:0200001:1396 и землями, находящимися в государственной или муниципальной собственности
44	Гаражи индивидуальных легковых автомобилей	19	Образование из земель, находящихся в государственной или муниципальной собственности
45	Многоквартирные жилые дома в 2-4 этажа	547	Перераспределение земельного участка с кадастровым номером 70:21:0200001:188 и землями, находящимися в государственной или муниципальной собственности
46	Гаражи индивидуальных легковых автомобилей	68	Образование из земель, находящихся в государственной или муниципальной собственности
47	Историко-культурная деятельность (многоквартирный дом)	584	Перераспределение земельного участка с кадастровым номером 70:21:0200001:186 и землями, находящимися в государственной или муниципальной собственности
48	Многоквартирные жилые дома в 2-4 этажа	1034	Перераспределение земельного участка с кадастровым номером 70:21:0200001:1399 и землями, находящимися в государственной или муниципальной собственности
49	Многоквартирные жилые дома в 2-4 этажа	980	Перераспределение земельного участка с кадастровым номером 70:21:0200001:1797 и землями, находящимися в государственной или муниципальной собственности
50	Гаражи индивидуальных легковых автомобилей	78	Образование из земель, находящихся в государственной или муниципальной собственности
51	Для эксплуатации многоквартирного дома	997	Перераспределение земельного участка с кадастровым номером 70:21:0200001:1397 и землями, находящимися в государственной или муниципальной собственности
52	Гаражи индивидуальных легковых автомобилей	26	Образование из земель, находящихся в государственной или муниципальной собственности
53	Историко-культурная деятельность (многоквартирный дом)	876	Перераспределение земельного участка с кадастровым номером 70:21:0200001:1582 и землями, находящимися в государственной или муниципальной собственности
54	Гаражи индивидуальных легковых автомобилей	123	Образование из земель, находящихся в государственной или муниципальной собственности



55	Гаражи индивидуальных легковых автомобилей	113	Образование из земель, находящихся в государственной или муниципальной собственности
56	Гаражи индивидуальных легковых автомобилей	71	Образование из земель, находящихся в государственной или муниципальной собственности
57	Для эксплуатации индивидуального жилого дома	800	Перераспределение земельного участка с кадастровым номером 70:21:0200001:93 и землями, находящимися в государственной или муниципальной собственности
58	Гаражи индивидуальных легковых автомобилей	76	Образование из земель, находящихся в государственной или муниципальной собственности
59	Элементы благоустройства территории	559	Образование из земель, находящихся в государственной или муниципальной собственности
60	Историко-культурная деятельность (многоквартирный дом)	920	Перераспределение земельного участка с кадастровым номером 70:21:0200001:9 и землями, находящимися в государственной или муниципальной собственности
61	Многоквартирные жилые дома в 2-4 этажа	655	Перераспределение земельного участка с кадастровым номером 70:21:0200001:1805 и землями, находящимися в государственной или муниципальной собственности
62	Отдельно стоящие жилые дома коттеджного типа на одну семью в 1-3 этажа	552	Образование из земель, находящихся в государственной или муниципальной собственности
63	Коммунальное обслуживание (3.1)	13	Образование из земель, находящихся в государственной или муниципальной собственности
64	Отдельно стоящие жилые дома коттеджного типа на одну семью в 1-3 этажа	706	Перераспределение земельного участка с кадастровым номером 70:21:0200001:167 и землями, находящимися в государственной или муниципальной собственности
65	Историко-культурная деятельность (многоквартирный дом)	936	Перераспределение земельного участка с кадастровым номером 70:21:0200001:1395 и землями, находящимися в государственной или муниципальной собственности
66	Для эксплуатации жилого дома со встроенно-пристроенными нежилыми помещениями.	364	Перераспределение земельного участка с кадастровым номером 70:21:0200001:56 и землями, находящимися в государственной или муниципальной собственности
67	Историко-культурная деятельность (многоквартирный дом)	1247	Перераспределение земельного участка с кадастровым номером 70:21:0200008:1750 и землями, находящимися в государственной или муниципальной собственности



68	Многоквартирные жилые дома в 2-4 этажа	941	Перераспределение земельного участка с кадастровым номером 70:21:0200001:1819 и землями, находящимися в государственной или муниципальной собственности
69	Многоквартирные жилые дома в 2-4 этажа	842	Образование из земель, находящихся в государственной или муниципальной собственности
70	Для эксплуатации индивидуального жилого дома	394	Перераспределение земельного участка с кадастровым номером 70:21:0200001:1832 и землями, находящимися в государственной или муниципальной собственности
71	Для эксплуатации индивидуального жилого дома	366	Перераспределение земельного участка с кадастровым номером 70:21:0200001:1831 и землями, находящимися в государственной или муниципальной собственности
72	Многоквартирные жилые дома в 2-4 этажа	765	Перераспределение земельного участка с кадастровым номером 70:21:0200001:187 и землями, находящимися в государственной или муниципальной собственности
73	Историко-культурная деятельность (многоквартирный дом)	1129	Перераспределение земельного участка с кадастровым номером 70:21:0200001:52 и землями, находящимися в государственной или муниципальной собственности
74	Многоквартирные жилые дома в 2-4 этажа	744	Перераспределение земельного участка с кадастровым номером 70:21:0200001:191 и землями, находящимися в государственной или муниципальной собственности
75	Для индивидуальной жилой застройки	800	Перераспределение земельного участка с кадастровым номером 70:21:0200001:48 и землями, находящимися в государственной или муниципальной собственности
76	Элементы благоустройства территории	165	Образование из земель, находящихся в государственной или муниципальной собственности
77	Историко-культурная деятельность (многоквартирный дом)	674	Перераспределение земельного участка с кадастровым номером 70:21:0200001:51 и землями, находящимися в государственной или муниципальной собственности
78	Многоквартирные жилые дома в 2-4 этажа	610	Перераспределение земельного участка с кадастровым номером 70:21:0200001:1361 и землями, находящимися в государственной или муниципальной собственности
79	Многоквартирные жилые дома в 2-4 этажа	834	Перераспределение земельного участка с кадастровым номером 70:21:0200001:189 и землями, находящимися в государственной или муниципальной собственности



80	Многоквартирные жилые дома в 2-4 этажа	1115	Перераспределение земельного участка с кадастровым номером 70:21:0200001:148 и землями, находящимися в государственной или муниципальной собственности
81	Многоквартирные жилые дома в 2-4 этажа	616	Перераспределение земельного участка с кадастровым номером 70:21:0200001:183 и землями, находящимися в государственной или муниципальной собственности
82	Многоквартирные жилые дома в 2-4 этажа	440	Перераспределение земельного участка с кадастровым номером 70:21:0200008:1561 и землями, находящимися в государственной или муниципальной собственности
83	Многоквартирные жилые дома в 2-4 этажа	495	Перераспределение земельного участка с кадастровым номером 70:21:0200008:1510 и землями, находящимися в государственной или муниципальной собственности
84	Многоквартирные жилые дома в 2-4 этажа	823	Перераспределение земельного участка с кадастровым номером 70:21:0200008:1532 и землями, находящимися в государственной или муниципальной собственности
85	Историко-культурная деятельность (многоквартирный дом)	1077	Перераспределение земельного участка с кадастровым номером 70:21:0200008:56 и землями, находящимися в государственной или муниципальной собственности
86	Многоквартирные жилые дома в 2-4 этажа	984	Перераспределение земельного участка с кадастровым номером 70:21:0200008:1557 и землями, находящимися в государственной или муниципальной собственности
87	Элементы благоустройства территории	852	Образование из земель, находящихся в государственной или муниципальной собственности
88	Гаражи индивидуальных легковых автомобилей	40	Образование из земель, находящихся в государственной или муниципальной собственности
89	Многоквартирные жилые дома в 2-4 этажа	1001	Перераспределение земельного участка с кадастровым номером 70:21:0200008:1533 и землями, находящимися в государственной или муниципальной собственности
90	Для эксплуатации многоквартирного дома	905	Перераспределение земельного участка с кадастровым номером 70:21:0200008:153 и землями, находящимися в государственной или муниципальной собственности
91	Многоквартирные жилые дома в 2-4 этажа	938	Перераспределение земельного участка с кадастровым номером 70:21:0200008:1540 и землями, находящимися в государственной или муниципальной собственности

92	Многоквартирные жилые дома в 2-4 этажа	898	Перераспределение земельного участка с кадастровым номером 70:21:0200008:1546 и землями, находящимися в государственной или муниципальной собственности
93	Историко-культурная деятельность (многоквартирный дом)	1508	Перераспределение земельного участка с кадастровым номером 70:21:0200008:1526 и землями, находящимися в государственной или муниципальной собственности
94	Для эксплуатации индивидуального жилого дома	994	Перераспределение земельного участка с кадастровым номером 70:21:0200008:6 и землями, находящимися в государственной или муниципальной собственности
95	Многоквартирные жилые дома в 2-4 этажа	1137	Перераспределение земельного участка с кадастровым номером 70:21:0200008:1527 и землями, находящимися в государственной или муниципальной собственности
96	Гаражи индивидуальных легковых автомобилей	169	Образование из земель, находящихся в государственной или муниципальной собственности
97	Многоквартирные жилые дома в 2-4 этажа	790	Перераспределение земельного участка с кадастровым номером 70:21:0200008:1539 и землями, находящимися в государственной или муниципальной собственности
98	Магазины	622	Перераспределение земельного участка с кадастровым номером 70:21:0200008:1 и землями, находящимися в государственной или муниципальной собственности
99	Историко-культурная деятельность (многоквартирный дом)	850	Перераспределение земельного участка с кадастровым номером 70:21:0200008:1648 и землями, находящимися в государственной или муниципальной собственности
100	Для индивидуального жилищного строительства	789	Перераспределение земельного участка с кадастровым номером 70:21:0200008:101 и землями, находящимися в государственной или муниципальной собственности
101	Гаражи индивидуальных легковых автомобилей	15	Образование из земель, находящихся в государственной или муниципальной собственности
102	Многоквартирные жилые дома в 2-4 этажа	737	Перераспределение земельного участка с кадастровым номером 70:21:0200008:135 и землями, находящимися в государственной или муниципальной собственности
103	Многоквартирные жилые дома в 2-4 этажа	642	Перераспределение земельного участка с кадастровым номером 70:21:0200008:160 и землями, находящимися в государственной или муниципальной собственности



104	Для эксплуатации производственных зданий и сооружений	1784	Перераспределение земельного участка с кадастровым номером 70:21:0200008:43 и землями, находящимися в государственной или муниципальной собственности
105	Многоквартирные жилые дома в 2-4 этажа	738	Перераспределение земельного участка с кадастровым номером 70:21:0200008:13 и землями, находящимися в государственной или муниципальной собственности
106	Для эксплуатации многоквартирного дома	1066	Перераспределение земельного участка с кадастровым номером 70:21:0200001:1583 и землями, находящимися в государственной или муниципальной собственности
107	Гаражи индивидуальных легковых автомобилей	107	Образование из земель, находящихся в государственной или муниципальной собственности
108	Коммунальное обслуживание (3.1)	25	Образование из земель, находящихся в государственной или муниципальной собственности
109	Многоквартирные жилые дома в 2-4 этажа	491	Перераспределение земельного участка с кадастровым номером 70:21:0200008:1520 и землями, находящимися в государственной или муниципальной собственности
110	Многоквартирные жилые дома в 2-4 этажа	1270	Перераспределение земельного участка с кадастровым номером 70:21:0200008:1509 и землями, находящимися в государственной или муниципальной собственности
111	Для эксплуатации индивидуального жилого дома	466	Перераспределение земельного участка с кадастровым номером 70:21:0200008:132 и землями, находящимися в государственной или муниципальной собственности
112	Гаражи индивидуальных легковых автомобилей	49	Образование из земель, находящихся в государственной или муниципальной собственности
113	Историко-культурная деятельность (многоквартирный дом)	639	Перераспределение земельного участка с кадастровым номером 70:21:0200008:162 и землями, находящимися в государственной или муниципальной собственности
114	Историко-культурная деятельность (многоквартирный дом)	900	Перераспределение земельного участка с кадастровым номером 70:21:0200008:159 и землями, находящимися в государственной или муниципальной собственности
115	Для эксплуатации нежилых зданий - гаража и административного здания	561	Перераспределение земельного участка с кадастровым номером 70:21:0200001:16 и землями, находящимися в государственной или муниципальной собственности
116	Элементы благоустройства территории	694	Образование из земель, находящихся в государственной или муниципальной собственности

104	Для эксплуатации производственных зданий и сооружений	1784	Перераспределение земельного участка с кадастровым номером 70:21:0200008:43 и землями, находящимися в государственной или муниципальной собственности
105	Многоквартирные жилые дома в 2-4 этажа	738	Перераспределение земельного участка с кадастровым номером 70:21:0200008:13 и землями, находящимися в государственной или муниципальной собственности
106	Для эксплуатации многоквартирного дома	1066	Перераспределение земельного участка с кадастровым номером 70:21:0200001:1583 и землями, находящимися в государственной или муниципальной собственности
107	Гаражи индивидуальных легковых автомобилей	107	Образование из земель, находящихся в государственной или муниципальной собственности
108	Коммунальное обслуживание (3.1)	25	Образование из земель, находящихся в государственной или муниципальной собственности
109	Многоквартирные жилые дома в 2-4 этажа	491	Перераспределение земельного участка с кадастровым номером 70:21:0200008:1520 и землями, находящимися в государственной или муниципальной собственности
110	Многоквартирные жилые дома в 2-4 этажа	1270	Перераспределение земельного участка с кадастровым номером 70:21:0200008:1509 и землями, находящимися в государственной или муниципальной собственности
111	Для эксплуатации индивидуального жилого дома	466	Перераспределение земельного участка с кадастровым номером 70:21:0200008:132 и землями, находящимися в государственной или муниципальной собственности
112	Гаражи индивидуальных легковых автомобилей	49	Образование из земель, находящихся в государственной или муниципальной собственности
113	Историко-культурная деятельность (многоквартирный дом)	639	Перераспределение земельного участка с кадастровым номером 70:21:0200008:162 и землями, находящимися в государственной или муниципальной собственности
114	Историко-культурная деятельность (многоквартирный дом)	900	Перераспределение земельного участка с кадастровым номером 70:21:0200008:159 и землями, находящимися в государственной или муниципальной собственности
115	Для эксплуатации нежилых зданий - гаража и административного здания	561	Перераспределение земельного участка с кадастровым номером 70:21:0200001:16 и землями, находящимися в государственной или муниципальной собственности
116	Элементы благоустройства территории	694	Образование из земель, находящихся в государственной или муниципальной собственности



117	Для эксплуатации индивидуального жилого дома	750	Перераспределение земельного участка с кадастровым номером 70:21:0200008:114 и землями, находящимися в государственной или муниципальной собственности
118	Многоквартирные жилые дома в 2-4 этажа	1473	Перераспределение земельного участка с кадастровым номером 70:21:0200008:155 и землями, находящимися в государственной или муниципальной собственности
119	Гаражи индивидуальных легковых автомобилей	42	Образование из земель, находящихся в государственной или муниципальной собственности
120	Многоквартирные жилые дома в 2-4 этажа	420	Перераспределение земельного участка с кадастровым номером 70:21:0200008:140 и землями, находящимися в государственной или муниципальной собственности
121	Многоквартирные жилые дома в 2-4 этажа	612	Перераспределение земельного участка с кадастровым номером 70:21:0200008:1665 и землями, находящимися в государственной или муниципальной собственности
122	Элементы благоустройства территории	1372	Образование из земель, находящихся в государственной или муниципальной собственности
123	Многоквартирные жилые дома в 2-4 этажа	809	Перераспределение земельного участка с кадастровым номером 70:21:0200008:75 и землями, находящимися в государственной или муниципальной собственности
124	Многоквартирные жилые дома в 2-4 этажа	793	Перераспределение земельного участка с кадастровым номером 70:21:0200008:76 и землями, находящимися в государственной или муниципальной собственности

Таблица № 3

## Экспликация изменяемых земельных участков

№ участка	Кадастровый номер земельного участка	Вид разрешенного использования	Декларированная площадь, кв. м	Площадь, кв. м
1	2	3	4	5
1	70:21:0200001:85	Для индивидуального жилищного строительства	1049	1049
2	70:21:0200001:76	Для индивидуальной жилой застройки	1216	1216
3	70:21:0200008:139	Для индивидуальной жилой застройки	864	864
4	70:21:0200008:83	Многоквартирные жилые дома в 2-4 этажа	488	488

**Перечень координат характерных точек границ изменяемых земельных участков**

Номер точки	Дирекционный угол, ° ' "	Длина	X	Y
1	2	3	4	5
<b>Изменяемый земельный участок № 4</b>				
1	180 59 36	6,92	349373,60	4324810,39
2	182 15 17	12,20	349366,68	4324810,27
3	271 28 07	0,78	349354,49	4324809,79
4	273 01 20	25,42	349354,51	4324809,01
5	358 47 31	12,33	349355,85	4324783,63
6	90 00 00	0,54	349368,18	4324783,37
7	359 05 43	3,80	349368,18	4324783,91
8	358 51 15	1,50	349371,98	4324783,85
9	89 05 43	1,90	349373,48	4324783,82
10	89 47 27	24,67	349373,51	4324785,72
<b>Изменяемый земельный участок № 1</b>				
1	357 52 36	10,80	349747,86	4324606,95
2	88 30 21	32,60	349758,65	4324606,55
3	177 12 26	4,52	349759,50	4324639,14
4	88 36 18	35,74	349754,99	4324639,36
5	88 31 06	1,16	349755,86	4324675,09
6	178 55 15	10,62	349755,89	4324676,25
7	268 00 07	2,58	349745,27	4324676,45
8	267 53 03	11,92	349745,18	4324673,87
9	178 57 30	2,20	349744,74	4324661,96
10	268 55 56	22,00	349742,54	4324662,00
11	179 01 04	3,50	349742,13	4324640,00
12	269 09 54	25,39	349738,63	4324640,06
13	355 48 14	9,98	349738,26	4324614,67
14	267 08 00	7,00	349748,21	4324613,94
<b>Изменяемый земельный участок № 2</b>				
1	88 43 35	27,90	349669,57	4324551,03
2	358 45 16	1,84	349670,19	4324578,92
3	88 52 01	3,54	349672,03	4324578,88
4	90 00 00	0,01	349672,10	4324582,42
5	88 29 17	24,64	349672,10	4324582,43
6	178 24 20	20,85	349672,75	4324607,06
7	269 03 38	1,83	349651,91	4324607,64
8	178 58 37	0,56	349651,88	4324605,81



9	267 15 12	12,10	349651,32	4324605,82
10	267 18 49	10,88	349650,74	4324593,73
11	268 11 15	12,02	349650,23	4324582,86
12	187 20 03	3,05	349649,85	4324570,85
13	270 53 28	13,50	349646,82	4324570,46
14	266 35 00	4,70	349647,03	4324556,96
15	356 54 31	5,38	349646,75	4324552,27
16	356 53 01	17,48	349652,12	4324551,98
<b>Изменяемый земельный участок № 3</b>				
1	16 42 57	0,42	349325,85	4324629,74
2	7 34 16	16,24	349326,25	4324629,86
3	98 23 03	5,42	349342,35	4324632,00
4	101 08 18	11,80	349341,56	4324637,36
5	96 41 57	7,39	349339,28	4324648,94
6	98 57 40	5,26	349338,42	4324656,28
7	101 00 49	4,55	349337,60	4324661,48
8	104 17 09	6,12	349336,73	4324665,95
9	108 18 30	2,87	349335,22	4324671,88
10	111 57 23	4,12	349334,32	4324674,60
11	217 13 36	8,99	349332,78	4324678,42
12	219 17 13	17,69	349325,62	4324672,98
13	299 26 43	1,42	349311,93	4324661,78
14	292 30 06	8,20	349312,63	4324660,54
15	302 00 19	7,64	349315,77	4324652,96
16	292 20 49	5,65	349319,82	4324646,48
17	286 46 48	6,79	349321,97	4324641,25
18	290 58 06	5,37	349323,93	4324634,75

Таблица № 5

## Перечень координат характерных точек границ образуемых земельных участков

Номер точки	Дирекционный угол, ° ' "	Длина	X	Y
1	2	3	4	5
<b>Образуемый земельный участок № 16</b>				
1	179 52 05	26,08	349651,01	4324599,40
2	268 56 13	11,32	349624,93	4324599,46
3	269 03 27	3,04	349624,72	4324588,14
4	357 45 54	17,69	349624,67	4324585,10
5	264 33 34	1,27	349642,35	4324584,41
6	357 59 43	8,00	349642,23	4324583,15

7	87 17 54	16,55	349650,23	4324582,87
Образуемый земельный участок № 17				
1	87 14 23	6,44	349651,01	4324599,40
2	358 58 37	0,56	349651,32	4324605,83
3	88 56 58	8,59	349651,88	4324605,82
4	179 04 25	19,79	349652,04	4324614,41
5	179 01 24	7,04	349632,25	4324614,73
6	268 57 27	15,39	349625,21	4324614,85
7	359 52 05	26,08	349624,93	4324599,46
Образуемый земельный участок № 5				
1	268 56 26	18,93	349441,21	4324593,41
2	5 05 31	1,01	349440,86	4324574,48
3	269 09 28	14,97	349441,87	4324574,57
4	269 02 28	2,39	349441,65	4324559,60
5	269 07 06	1,95	349441,61	4324557,21
6	358 52 21	19,31	349441,58	4324555,26
7	90 00 00	0,10	349460,89	4324554,88
8	90 21 45	3,16	349460,89	4324554,98
9	90 30 12	12,52	349460,87	4324558,14
10	2 58 05	1,35	349460,76	4324570,66
11	86 56 03	12,53	349462,11	4324570,73
12	94 48 15	10,51	349462,78	4324583,24
13	180 49 50	20,69	349461,90	4324593,71
Образуемый земельный участок № 69				
1	359 12 24	18,78	349452,89	4324438,53
2	90 00 00	0,52	349471,67	4324438,27
3	90 31 07	47,48	349471,67	4324438,79
4	180 51 40	15,30	349471,24	4324486,27
5	180 41 24	0,83	349455,94	4324486,04
6	270 35 48	0,96	349455,11	4324486,03
7	264 09 25	5,60	349455,12	4324485,07
8	266 58 40	19,16	349454,55	4324479,50
9	353 59 27	0,38	349453,54	4324460,37
10	264 47 28	7,27	349453,92	4324460,33
11	269 32 03	1,23	349453,26	4324453,09
12	268 59 56	12,59	349453,25	4324451,86
13	260 32 15	0,18	349453,03	4324439,27
14	258 53 13	0,57	349453,00	4324439,09
Образуемый земельный участок № 37				
1	15 37 18	17,27	349246,63	4324763,27
2	3 03 31	3,94	349263,26	4324767,92

3	96 56 14	2,65	349267,19	4324768,13
4	96 59 12	8,22	349266,87	4324770,76
5	116 26 26	6,18	349265,87	4324778,92
6	107 17 23	5,85	349263,12	4324784,45
7	96 28 36	8,33	349261,38	4324790,04
8	199 04 46	22,49	349260,44	4324798,32
9	210 29 54	9,71	349239,19	4324790,97
10	294 28 33	14,84	349230,82	4324786,04
11	43 23 11	2,01	349236,97	4324772,53
12	298 23 02	7,47	349238,43	4324773,91
13	318 48 19	6,18	349241,98	4324767,34
<b>Образуемый земельный участок № 22</b>				
1	172 01 27	13,12	349605,39	4324740,28
2	180 24 49	8,31	349592,40	4324742,10
3	266 03 17	0,58	349584,09	4324742,04
4	265 49 55	2,48	349584,05	4324741,46
5	270 57 17	2,40	349583,87	4324738,99
6	180 00 00	0,21	349583,91	4324736,59
7	267 33 54	6,36	349583,70	4324736,59
8	261 20 32	2,46	349583,43	4324730,24
9	268 07 11	3,96	349583,06	4324727,81
10	275 42 38	0,20	349582,93	4324723,85
11	0 57 15	18,61	349582,95	4324723,65
12	267 57 16	0,84	349601,56	4324723,96
13	0 00 00	4,13	349601,53	4324723,12
14	89 01 29	17,04	349605,66	4324723,12
15	167 54 18	0,57	349605,95	4324740,16
<b>Образуемый земельный участок № 61</b>				
1	90 23 23	27,93	349872,37	4324645,42
2	86 33 09	0,83	349872,18	4324673,35
3	178 58 01	22,74	349872,23	4324674,18
4	270 00 00	0,82	349849,49	4324674,59
5	270 13 29	28,03	349849,49	4324673,77
6	359 11 41	22,77	349849,60	4324645,74
<b>Образуемый земельный участок № 71</b>				
1	7 20 03	3,05	349646,82	4324570,47
2	88 11 15	12,02	349649,85	4324570,86
3	177 59 43	8,00	349650,23	4324582,87
4	84 33 34	1,27	349642,23	4324583,15
5	177 45 54	17,69	349642,35	4324584,41
6	268 57 41	16,00	349624,67	4324585,10



7	0 38 37	0,89	349624,38	4324569,10
8	359 05 36	13,27	349625,27	4324569,11
9	87 31 09	2,77	349638,54	4324568,90
10	351 38 02	8,25	349638,66	4324571,67
<b>Образуемый земельный участок № 74</b>				
1	88 43 37	0,45	349951,70	4324695,52
2	89 42 05	1,92	349951,71	4324695,97
3	88 56 28	4,87	349951,72	4324697,89
4	88 45 39	6,01	349951,81	4324702,76
5	88 54 34	7,88	349951,94	4324708,77
6	89 02 53	3,01	349952,09	4324716,65
7	88 54 45	6,85	349952,14	4324719,66
8	177 50 59	1,85	349952,27	4324726,51
9	180 36 36	20,66	349950,42	4324726,58
10	89 10 53	0,70	349929,76	4324726,36
11	178 39 07	1,70	349929,77	4324727,06
12	269 02 49	4,81	349928,07	4324727,10
13	358 34 04	0,40	349927,99	4324722,29
14	268 39 07	1,70	349928,39	4324722,28
15	269 02 42	3,00	349928,35	4324720,58
16	268 58 22	5,02	349928,30	4324717,58
17	358 43 37	0,45	349928,21	4324712,56
18	268 54 59	7,29	349928,66	4324712,55
19	177 33 01	1,87	349928,52	4324705,26
20	268 56 08	9,15	349926,65	4324705,34
21	270 00 00	0,01	349926,48	4324696,19
22	270 00 00	0,19	349926,48	4324696,18
23	358 55 55	20,92	349926,48	4324695,99
24	358 56 02	4,30	349947,40	4324695,60
<b>Образуемый земельный участок № 77</b>				
1	87 55 47	0,83	349899,69	4324696,49
2	89 05 00	2,50	349899,72	4324697,32
3	88 56 07	25,29	349899,76	4324699,82
4	178 54 41	10,00	349900,23	4324725,11
5	268 57 30	3,85	349890,23	4324725,30
6	178 55 17	8,50	349890,16	4324721,45
7	179 01 04	3,50	349881,66	4324721,61
8	88 45 40	1,85	349878,16	4324721,67
9	178 51 15	3,00	349878,20	4324723,52
10	267 09 27	25,81	349875,20	4324723,58
11	267 14 27	0,83	349873,92	4324697,80

12	358 56 04	25,81	349873,88	4324696,97
Образуемый земельный участок № 75				
1	130 15 50	36,31	349955,33	4324731,17
2	130 43 13	1,04	349931,86	4324758,88
3	153 19 03	6,55	349931,18	4324759,67
4	255 29 48	12,50	349925,33	4324762,61
5	252 20 01	10,84	349922,20	4324750,51
6	165 57 49	0,21	349918,91	4324740,18
7	261 52 11	6,51	349918,71	4324740,23
8	351 23 17	4,54	349917,79	4324733,79
9	269 54 09	5,89	349922,28	4324733,11
10	358 46 40	7,50	349922,27	4324727,22
11	269 10 53	0,70	349929,77	4324727,06
12	0 38 16	20,66	349929,76	4324726,36
13	357 31 25	1,85	349950,42	4324726,59
14	358 23 46	5,00	349952,27	4324726,51
15	3 20 18	1,20	349957,27	4324726,37
16	123 34 41	5,68	349958,47	4324726,44
Образуемый земельный участок № 20				
1	270 00 00	0,12	349582,13	4324680,01
2	269 05 02	5,63	349582,13	4324679,89
3	179 07 06	3,90	349582,04	4324674,26
4	267 42 15	4,49	349578,14	4324674,32
5	357 49 12	2,89	349577,96	4324669,83
6	268 35 37	13,85	349580,85	4324669,72
7	269 03 38	0,61	349580,51	4324655,87
8	358 13 17	23,52	349580,50	4324655,26
9	88 54 01	25,01	349604,01	4324654,53
10	178 47 45	22,36	349604,49	4324679,54
Образуемый земельный участок № 96				
1	89 20 59	12,89	349548,05	4324620,25
2	2 17 53	2,99	349548,20	4324633,14
3	2 08 07	2,95	349551,19	4324633,26
4	2 07 37	3,50	349554,14	4324633,37
5	2 22 18	3,38	349557,64	4324633,50
6	270 13 58	13,25	349561,02	4324633,64
7	180 37 57	13,02	349561,07	4324620,39
Образуемый земельный участок № 101				
1	179 12 15	2,88	349421,54	4324563,86
2	179 09 49	1,37	349418,66	4324563,90
3	89 06 47	3,23	349417,29	4324563,92

4	0 00 00	0,87	349417,34	4324567,15
5	78 53 13	0,57	349418,21	4324567,15
6	354 36 03	3,29	349418,32	4324567,71
7	269 01 44	3,54	349421,60	4324567,40
Образуемый земельный участок № 102				
1	359 18 49	1,67	349402,57	4324598,74
2	358 58 50	16,30	349404,24	4324598,72
3	269 24 52	20,55	349420,54	4324598,43
4	258 49 25	10,94	349420,33	4324577,88
5	180 00 00	0,87	349418,21	4324567,15
6	269 06 47	3,23	349417,34	4324567,15
7	359 09 49	1,37	349417,29	4324563,92
8	269 37 02	5,99	349418,66	4324563,90
9	269 18 35	0,83	349418,62	4324557,91
10	270 00 00	0,38	349418,61	4324557,08
11	269 23 25	0,94	349418,61	4324556,70
12	178 59 48	16,56	349418,60	4324555,76
13	90 00 00	0,83	349402,04	4324556,05
14	89 00 44	0,58	349402,04	4324556,88
15	89 16 41	41,28	349402,05	4324557,46
Образуемый земельный участок № 82				
1	358 56 20	2,70	349585,14	4324510,42
2	358 57 30	4,40	349587,84	4324510,37
3	359 00 10	7,47	349592,24	4324510,29
4	359 15 55	1,56	349599,71	4324510,16
5	268 55 47	19,27	349601,27	4324510,14
6	178 50 23	23,21	349600,91	4324490,87
7	89 50 12	17,54	349577,70	4324491,34
8	1 54 19	5,11	349577,75	4324508,88
9	0 00 00	0,14	349582,86	4324509,05
10	32 37 36	2,54	349583,00	4324509,05
Образуемый земельный участок № 88				
1	179 14 51	5,33	349511,37	4324485,85
2	180 00 00	0,49	349506,04	4324485,92
3	90 00 00	7,00	349505,55	4324485,92
4	358 09 44	3,74	349505,55	4324492,92
5	0 00 00	2,09	349509,29	4324492,80
6	269 55 03	6,95	349511,38	4324492,80
Образуемый земельный участок № 89				
1	88 56 44	26,08	349516,84	4324485,84
2	88 55 37	9,61	349517,32	4324511,92



3	88 55 16	10,09	349517,50	4324521,53
4	87 44 22	0,76	349517,69	4324531,62
5	179 01 44	21,83	349517,72	4324532,38
6	270 49 06	0,70	349495,89	4324532,75
7	267 16 25	0,42	349495,90	4324532,05
8	268 29 58	25,31	349495,88	4324531,63
9	264 20 16	19,97	349495,21	4324506,33
10	268 48 23	0,48	349493,24	4324486,46
11	359 43 15	12,32	349493,23	4324485,98
12	90 00 00	7,00	349505,55	4324485,92
13	358 09 44	3,74	349505,55	4324492,92
14	0 00 00	2,09	349509,29	4324492,80
15	269 55 03	6,95	349511,38	4324492,80
16	0 00 00	0,57	349511,37	4324485,85
17	359 32 29	1,25	349511,94	4324485,85
18	0 00 00	0,21	349513,19	4324485,84
19	356 59 13	3,42	349513,40	4324485,84
20	83 39 35	0,18	349516,82	4324485,66
<b>Образуемый земельный участок № 91</b>				
1	270 07 48	48,40	349453,81	4324533,47
2	0 00 00	1,20	349453,92	4324485,07
3	90 35 48	0,96	349455,12	4324485,07
4	0 41 24	0,83	349455,11	4324486,03
5	0 51 40	15,30	349455,94	4324486,04
6	359 07 19	2,61	349471,24	4324486,27
7	98 14 46	0,70	349473,85	4324486,23
8	87 59 02	20,75	349473,75	4324486,92
9	93 24 52	9,07	349474,48	4324507,66
10	139 49 36	1,60	349473,94	4324516,71
11	88 12 59	3,50	349472,72	4324517,74
12	88 02 05	2,04	349472,83	4324521,24
13	88 10 16	8,77	349472,90	4324523,28
14	90 31 32	1,09	349473,18	4324532,05
15	179 01 24	19,36	349473,17	4324533,14
<b>Образуемый земельный участок № 92</b>				
1	90 07 48	48,40	349453,92	4324485,07
2	179 02 25	17,91	349453,81	4324533,47
3	273 16 13	5,96	349435,90	4324533,77
4	178 37 30	1,25	349436,24	4324527,82
5	267 56 23	6,95	349434,99	4324527,85
6	270 47 48	22,29	349434,74	4324520,90

7	355 14 10	0,72	349435,05	4324498,61
8	268 22 06	12,65	349435,77	4324498,55
9	357 12 14	17,22	349435,41	4324485,91
10	0 00 00	1,31	349452,61	4324485,07
Образуемый земельный участок № 93				
1	89 28 21	9,78	349432,49	4324438,82
2	89 34 13	37,35	349432,58	4324448,60
3	178 46 17	31,72	349432,86	4324485,95
4	269 03 20	20,02	349401,15	4324486,63
5	269 12 14	27,35	349400,82	4324466,61
6	359 12 48	32,05	349400,44	4324439,26
Образуемый земельный участок №119				
1	103 42 10	6,67	349306,41	4324626,34
2	15 03 33	2,31	349304,83	4324632,82
3	14 45 05	3,69	349307,06	4324633,42
4	283 27 54	7,30	349310,63	4324634,36
5	188 50 00	5,99	349312,33	4324627,26
Образуемый земельный участок № 110				
1	268 21 48	0,35	349477,63	4324812,52
2	268 59 35	6,26	349477,62	4324812,17
3	358 34 04	0,40	349477,51	4324805,91
4	268 50 41	8,43	349477,91	4324805,90
5	266 55 42	2,05	349477,74	4324797,47
6	350 29 35	2,12	349477,63	4324795,42
7	275 37 31	6,02	349479,72	4324795,07
8	271 47 35	28,44	349480,31	4324789,08
9	186 12 42	2,96	349481,20	4324760,65
10	182 57 26	10,85	349478,26	4324760,33
11	187 04 29	2,84	349467,42	4324759,77
12	183 00 03	5,16	349464,60	4324759,42
13	97 00 04	4,59	349459,45	4324759,15
14	187 18 20	3,93	349458,89	4324763,71
15	83 03 19	8,27	349454,99	4324763,21
16	92 43 34	0,42	349455,99	4324771,42
17	92 49 11	6,71	349455,97	4324771,84
18	87 15 06	2,50	349455,64	4324778,54
19	98 54 49	10,13	349455,76	4324781,04
20	90 56 39	3,64	349454,19	4324791,05
21	45 10 34	2,30	349454,13	4324794,69
22	90 30 21	13,59	349455,75	4324796,32
23	183 54 17	2,94	349455,63	4324809,91

24	91 19 19	2,60	349452,70	4324809,71
25	0 27 29	16,26	349452,64	4324812,31
26	0 00 00	0,16	349468,90	4324812,44
27	0 32 05	8,57	349469,06	4324812,44
<b>Образуемый земельный участок № 112</b>				
1	90 43 12	7,16	349441,08	4324755,07
2	182 05 14	4,39	349440,99	4324762,23
3	192 29 02	2,78	349436,60	4324762,07
4	271 05 09	6,33	349433,89	4324761,47
5	359 21 56	2,71	349434,01	4324755,14
6	359 28 27	4,36	349436,72	4324755,11
7	359 28 27	0,00	349441,08	4324755,07
<b>Образуемый земельный участок № 41</b>				
1	89 01 47	24,21	349606,32	4324761,92
2	175 54 51	0,14	349606,73	4324786,13
3	177 02 14	12,00	349606,59	4324786,14
4	89 02 42	1,20	349594,61	4324786,76
5	179 56 08	8,90	349594,63	4324787,96
6	270 45 07	8,38	349585,73	4324787,97
7	270 17 43	5,82	349585,84	4324779,59
8	266 30 55	7,40	349585,87	4324773,77
9	268 53 15	1,03	349585,42	4324766,38
10	174 11 35	0,59	349585,40	4324765,35
11	271 05 03	3,17	349584,81	4324765,41
12	359 08 43	21,45	349584,87	4324762,24
<b>Образуемый земельный участок № 21</b>				
1	89 02 08	20,20	349605,32	4324702,92
2	180 00 00	4,13	349605,66	4324723,12
3	87 57 16	0,84	349601,53	4324723,12
4	180 57 15	18,61	349601,56	4324723,96
5	277 02 16	0,82	349582,95	4324723,65
6	270 12 46	8,07	349583,05	4324722,84
7	268 29 18	11,37	349583,08	4324714,77
8	358 46 48	22,55	349582,78	4324703,40
<b>Образуемый земельный участок № 23</b>				
1	89 01 33	21,76	349605,95	4324740,16
2	179 08 43	21,45	349606,32	4324761,92
3	270 54 16	1,90	349584,87	4324762,24
4	180 57 52	2,97	349584,90	4324760,34
5	255 54 05	4,47	349581,93	4324760,29
6	288 10 40	1,41	349580,84	4324755,95



7	287 58 35	1,98	349581,28	4324754,61
8	357 39 17	2,93	349581,89	4324752,73
9	266 03 57	10,60	349584,82	4324752,61
10	0 24 49	8,31	349584,09	4324742,04
11	352 01 27	13,12	349592,40	4324742,10
12	347 54 18	0,57	349605,39	4324740,28
Образуемый земельный участок № 109				
1	271 14 48	8,73	349499,37	4324729,21
2	177 42 33	1,00	349499,56	4324720,48
3	270 50 20	15,02	349498,56	4324720,52
4	270 00 00	0,33	349498,78	4324705,50
5	178 46 22	21,01	349498,78	4324705,17
6	90 00 00	0,12	349477,77	4324705,62
7	88 24 50	12,64	349477,77	4324705,74
8	88 21 05	1,39	349478,12	4324718,38
9	88 24 39	7,21	349478,16	4324719,77
10	88 18 19	1,69	349478,36	4324726,98
11	1 07 23	1,02	349478,41	4324728,67
12	1 28 07	3,51	349479,43	4324728,69
13	1 35 05	5,06	349482,94	4324728,78
14	1 30 44	3,03	349488,00	4324728,92
15	1 26 32	8,34	349491,03	4324729,00
Образуемый земельный участок № 33				
1	113 16 32	1,95	349255,38	4324681,77
2	116 17 17	3,70	349254,61	4324683,56
3	116 33 54	1,74	349252,97	4324686,88
4	37 08 48	0,41	349252,19	4324688,44
5	113 19 03	1,26	349252,52	4324688,69
6	26 20 52	5,90	349252,02	4324689,85
7	296 27 03	2,25	349257,31	4324692,47
8	296 33 54	2,91	349258,31	4324690,46
9	296 15 38	3,37	349259,61	4324687,86
10	208 13 22	6,49	349261,10	4324684,84
Образуемый земельный участок № 42				
1	121 40 31	0,55	349269,85	4324655,94
2	121 41 26	13,52	349269,56	4324656,41
3	23 56 59	5,94	349262,46	4324667,91
4	301 52 57	1,74	349267,89	4324670,32
5	302 14 18	10,95	349268,81	4324668,84
6	217 10 27	6,02	349274,65	4324659,58
Образуемый земельный участок № 108				

1	90 00 00	0,04	349277,10	4324804,04
2	199 06 11	6,51	349277,10	4324804,08
3	271 09 26	2,97	349270,95	4324801,95
4	0 56 49	1,21	349271,01	4324798,98
5	1 00 11	5,14	349272,22	4324799,00
6	93 00 24	4,96	349277,36	4324799,09
<b>Образуемый земельный участок № 97</b>				
1	357 38 48	0,73	349520,93	4324589,99
2	357 29 20	11,64	349521,66	4324589,96
3	354 26 16	9,60	349533,29	4324589,45
4	271 00 00	16,61	349542,84	4324588,52
5	0 00 00	0,25	349543,13	4324571,91
6	267 39 36	4,65	349543,38	4324571,91
7	179 07 06	0,65	349543,19	4324567,26
8	268 56 29	12,99	349542,54	4324567,27
9	268 53 15	1,03	349542,30	4324554,28
10	178 51 45	21,66	349542,28	4324553,25
11	161 33 54	0,03	349520,62	4324553,68
12	89 04 06	1,23	349520,59	4324553,69
13	88 59 57	12,39	349520,61	4324554,92
14	89 44 50	22,68	349520,83	4324567,31
<b>Образуемый земельный участок № 63</b>				
1	178 51 15	1,00	349834,41	4324553,94
2	178 51 15	2,00	349833,41	4324553,96
3	88 54 31	4,20	349831,41	4324554,00
4	358 51 15	3,00	349831,49	4324558,20
5	269 10 53	0,70	349834,49	4324558,14
6	268 51 15	3,50	349834,48	4324557,44
<b>Образуемый земельный участок № 45</b>				
1	103 17 54	15,82	349965,48	4324635,97
2	185 16 07	17,42	349961,84	4324651,37
3	179 08 26	2,00	349944,49	4324649,77
4	185 08 01	5,14	349942,49	4324649,80
5	188 27 40	4,89	349937,37	4324649,34
6	122 18 26	0,80	349932,53	4324648,62
7	279 11 39	15,46	349932,10	4324649,30
8	189 43 39	0,71	349934,57	4324634,04
9	277 04 20	6,74	349933,87	4324633,92
10	44 13 32	2,09	349934,70	4324627,23
11	18 50 18	6,29	349936,20	4324628,69
12	12 40 55	23,91	349942,15	4324630,72

Образуемый земельный участок № 79				
1	358 25 14	3,99	349829,33	4324733,57
2	356 17 52	8,52	349833,32	4324733,46
3	359 22 38	3,68	349841,82	4324732,91
4	270 28 38	1,20	349845,50	4324732,87
5	359 41 42	3,76	349845,51	4324731,67
6	271 20 21	5,56	349849,27	4324731,65
7	271 30 26	2,28	349849,40	4324726,09
8	271 09 26	0,99	349849,46	4324723,81
9	266 38 00	1,02	349849,48	4324722,82
10	268 00 35	2,59	349849,42	4324721,80
11	268 03 25	18,58	349849,33	4324719,21
12	268 13 04	2,25	349848,70	4324700,64
13	268 46 52	0,94	349848,63	4324698,39
14	178 55 56	25,22	349848,61	4324697,45
15	86 22 01	3,16	349823,39	4324697,92
16	89 24 15	10,58	349823,59	4324701,07
17	90 22 19	3,08	349823,70	4324711,65
18	90 00 00	1,45	349823,68	4324714,73
19	90 16 08	4,26	349823,68	4324716,18
20	358 28 40	4,14	349823,66	4324720,44
21	80 31 37	8,81	349827,80	4324720,33
22	88 59 33	4,55	349829,25	4324729,02
Образуемый земельный участок № 73				
1	269 05 23	40,93	349626,32	4324679,01
2	359 36 02	28,69	349625,67	4324638,09
3	92 54 10	25,47	349654,36	4324637,89
4	358 05 27	0,30	349653,07	4324663,33
5	86 59 21	15,04	349653,37	4324663,32
6	178 37 16	27,85	349654,16	4324678,34
Образуемый земельный участок № 67				
1	276 53 32	4,58	349458,90	4324763,70
2	259 57 00	11,06	349459,45	4324759,15
3	268 19 29	8,89	349457,52	4324748,26
4	269 13 36	33,35	349457,26	4324739,37
5	178 49 12	14,08	349456,81	4324706,02
6	178 51 56	2,02	349442,73	4324706,31
7	178 36 10	2,05	349440,71	4324706,35
8	178 47 02	4,24	349438,66	4324706,40
9	90 00 00	1,85	349434,47	4324706,49
10	80 00 00	1,87	349430,07	4324708,34
11	88 88 88	1,82	349434,43	4324708,34

11	90 00 00	11,70	349434,42	4324710,26
12	89 45 32	7,13	349434,42	4324721,96
13	86 34 23	11,71	349434,45	4324729,09
14	92 11 11	12,32	349435,15	4324740,78
15	174 33 34	0,63	349434,68	4324753,09
16	91 09 05	1,99	349434,05	4324753,15
17	359 21 56	2,71	349434,01	4324755,14
18	359 28 27	4,36	349436,72	4324755,11
19	90 43 12	7,16	349441,08	4324755,07
20	2 36 09	1,76	349440,99	4324762,23
21	7 02 16	1,63	349442,75	4324762,31
22	3 43 02	10,64	349444,37	4324762,51
23	7 17 14	3,94	349454,99	4324763,20
<b>Образуемый земельный участок № 107</b>				
1	90 33 07	9,34	349501,18	4324752,39
2	186 02 27	8,46	349501,09	4324761,73
3	180 54 07	3,81	349492,68	4324760,84
4	350 53 46	4,99	349488,87	4324760,78
5	261 34 42	3,89	349493,80	4324759,99
6	309 40 04	0,53	349493,23	4324756,14
7	182 15 16	1,27	349493,57	4324755,73
8	273 08 10	8,77	349492,30	4324755,68
9	2 35 38	6,19	349492,78	4324746,92
10	91 20 33	5,12	349498,96	4324747,20
11	1 42 48	2,34	349498,84	4324752,32
<b>Образуемый земельный участок № 117</b>				
1	359 26 16	32,62	349357,29	4324756,33
2	269 10 34	24,34	349389,91	4324756,01
3	176 50 07	31,34	349389,56	4324731,67
4	90 55 55	17,21	349358,27	4324733,40
5	96 58 37	5,76	349357,99	4324750,61
<b>Образуемый земельный участок № 55</b>				
1	274 17 00	15,26	349883,20	4324573,14
2	0 43 03	4,79	349884,34	4324557,92
3	43 31 19	6,85	349889,13	4324557,98
4	128 03 25	3,86	349894,10	4324562,70
5	127 46 32	1,52	349891,72	4324565,74
6	111 38 24	1,98	349890,79	4324566,94
7	98 44 46	2,76	349890,06	4324568,78
8	90 18 11	1,89	349889,64	4324571,51
9	182 18 55	6,44	349889,63	4324573,40



Образуемый земельный участок № 54				
1	223 31 19	6,85	349894,10	4324562,70
2	180 43 03	4,79	349889,13	4324557,98
3	274 19 35	3,05	349884,34	4324557,92
4	269 06 24	8,98	349884,57	4324554,88
5	269 03 38	1,22	349884,43	4324545,90
6	45 47 59	7,24	349884,41	4324544,68
7	22 16 12	3,40	349889,46	4324549,87
8	38 42 48	8,33	349892,61	4324551,16
9	131 14 29	0,97	349899,11	4324556,37
10	127 54 26	1,55	349898,47	4324557,10
11	127 59 00	5,56	349897,52	4324558,32
Образуемый земельный участок № 19				
1	358 13 17	23,52	349580,50	4324655,26
2	268 54 48	22,67	349604,01	4324654,53
3	178 51 01	23,42	349603,58	4324631,86
4	90 00 00	0,33	349580,16	4324632,33
5	179 05 15	3,14	349580,16	4324632,66
6	89 49 51	3,39	349577,02	4324632,71
7	359 03 05	3,02	349577,03	4324636,10
8	88 39 29	19,22	349580,05	4324636,05
Образуемый земельный участок № 3				
1	271 01 01	5,07	349584,81	4324765,41
2	180 57 52	2,97	349584,90	4324760,34
3	255 54 05	4,47	349581,93	4324760,29
4	288 10 40	1,41	349580,84	4324755,95
5	287 58 35	1,98	349581,28	4324754,61
6	357 39 17	2,93	349581,89	4324752,73
7	266 07 28	3,11	349584,82	4324752,61
8	266 01 02	1,58	349584,61	4324749,51
9	266 01 16	6,49	349584,50	4324747,93
10	265 49 55	2,48	349584,05	4324741,46
11	270 57 17	2,40	349583,87	4324738,99
12	180 00 00	0,21	349583,91	4324736,59
13	267 33 54	6,36	349583,70	4324736,59
14	261 20 32	2,46	349583,43	4324730,24
15	268 07 11	3,96	349583,06	4324727,81
16	276 46 32	1,02	349582,93	4324723,85
17	270 12 46	8,07	349583,05	4324722,84
18	268 29 58	10,95	349583,08	4324714,77
19	268 38 09	0,42	349582,79	4324703,82

20	178 47 05	19,33	349582,78	4324703,40
21	94 38 07	0,37	349563,45	4324703,81
22	94 30 50	0,38	349563,42	4324704,18
23	89 30 12	5,77	349563,39	4324704,56
24	89 42 48	2,00	349563,44	4324710,33
25	89 30 31	18,66	349563,45	4324712,33
26	89 34 43	4,08	349563,61	4324730,99
27	89 29 34	4,52	349563,64	4324735,07
28	179 16 29	0,79	349563,68	4324739,59
29	90 00 00	19,28	349562,89	4324739,60
30	89 31 38	6,06	349562,89	4324758,88
31	1 13 52	21,88	349562,94	4324764,94
<b>Образуемый земельный участок № 32</b>				
1	352 45 39	13,73	349878,61	4324773,31
2	352 47 49	10,05	349892,23	4324771,58
3	353 02 49	0,41	349902,20	4324770,32
4	256 56 41	0,71	349902,61	4324770,27
5	256 27 39	13,41	349902,45	4324769,58
6	260 56 04	16,37	349899,31	4324756,54
7	268 45 06	4,59	349896,73	4324740,37
8	179 49 26	16,28	349896,63	4324735,78
9	179 53 09	5,03	349880,35	4324735,83
10	88 38 09	0,42	349875,32	4324735,84
11	177 09 40	1,21	349875,33	4324736,26
12	175 25 33	0,50	349874,12	4324736,32
13	88 24 09	10,40	349873,62	4324736,36
14	359 11 48	2,14	349873,91	4324746,76
15	86 06 22	7,66	349876,05	4324746,73
16	83 52 34	17,25	349876,57	4324754,37
17	83 37 28	1,80	349878,41	4324771,52
<b>Образуемый земельный участок № 78</b>				
1	177 39 26	4,40	349875,05	4324720,53
2	177 59 25	1,71	349870,65	4324720,71
3	176 48 03	8,24	349868,94	4324720,77
4	175 08 07	0,47	349860,71	4324721,23
5	177 21 13	2,38	349860,24	4324721,27
6	176 49 12	0,54	349857,86	4324721,38
7	177 15 18	1,46	349857,32	4324721,41
8	176 52 40	0,55	349855,86	4324721,48
9	177 04 45	2,94	349855,31	4324721,51
10	177 17 58	2,95	349852,37	4324721,66

11	268 00 35	2,59	349849,42	4324721,80
12	268 03 25	18,58	349849,33	4324719,21
13	268 13 04	2,25	349848,70	4324700,64
14	268 46 52	0,94	349848,63	4324698,39
15	358 53 35	10,87	349848,61	4324697,45
16	358 55 32	14,40	349859,48	4324697,24
17	87 14 27	0,83	349873,88	4324696,97
18	87 05 50	3,55	349873,92	4324697,80
19	87 10 57	2,02	349874,10	4324701,35
20	87 09 51	17,18	349874,20	4324703,37
Образуемый земельный участок № 80				
1	172 45 29	25,54	349850,70	4324776,86
2	265 48 54	0,82	349825,36	4324780,08
3	263 48 15	21,03	349825,30	4324779,26
4	262 44 07	9,17	349823,03	4324758,35
5	262 47 30	9,40	349821,87	4324749,25
6	352 17 26	4,62	349820,69	4324739,92
7	354 16 56	8,23	349825,27	4324739,30
8	268 17 18	5,02	349833,46	4324738,48
9	356 22 09	8,53	349833,31	4324733,46
10	359 13 17	3,68	349841,82	4324732,92
11	270 28 38	1,20	349845,50	4324732,87
12	359 41 42	3,76	349845,51	4324731,67
13	88 50 04	6,39	349849,27	4324731,65
14	179 48 16	2,93	349849,40	4324738,04
15	90 00 00	2,60	349846,47	4324738,05
16	90 00 00	1,80	349846,47	4324740,65
17	357 16 25	0,42	349846,47	4324742,45
18	79 34 22	7,13	349846,89	4324742,43
19	84 27 38	6,32	349848,18	4324749,44
20	88 16 15	5,30	349848,79	4324755,73
21	83 40 52	14,81	349848,95	4324761,03
22	83 49 47	1,12	349850,58	4324775,75
Образуемый земельный участок № 81				
1	83 48 08	12,88	349823,03	4324758,35
2	83 48 25	8,16	349824,42	4324771,15
3	85 48 54	0,82	349825,30	4324779,26
4	172 45 15	28,86	349825,36	4324780,08
5	268 56 56	22,35	349796,73	4324783,72
6	352 08 57	2,78	349796,32	4324761,37
7	353 43 09	19,10	349799,07	4324760,99

8	353 41 06	5,00	349818,06	4324758,90
<b>Образуемый земельный участок № 83</b>				
1	359 01 28	22,32	349579,33	4324531,33
2	268 57 13	20,81	349601,65	4324530,95
3	179 15 55	1,56	349601,27	4324510,14
4	179 00 10	7,47	349599,71	4324510,16
5	178 57 30	4,40	349592,24	4324510,29
6	178 56 20	2,70	349587,84	4324510,37
7	212 37 36	2,54	349585,14	4324510,42
8	181 51 16	5,25	349583,00	4324509,05
9	89 13 13	7,35	349577,75	4324508,88
10	95 52 28	3,13	349577,85	4324516,23
11	81 28 36	11,34	349577,53	4324519,34
12	81 15 13	0,79	349579,21	4324530,55
<b>Образуемый земельный участок № 7</b>				
1	88 28 27	4,13	349357,47	4324556,35
2	178 56 32	3,25	349357,58	4324560,48
3	268 54 03	4,17	349354,33	4324560,54
4	359 38 38	3,22	349354,25	4324556,37
<b>Образуемый земельный участок № 6</b>				
1	179 39 42	30,50	349388,70	4324582,34
2	268 23 19	22,05	349358,20	4324582,52
3	268 28 27	4,13	349357,58	4324560,48
4	359 36 32	30,77	349357,47	4324556,35
5	88 59 38	26,20	349388,24	4324556,14
<b>Образуемый земельный участок № 65</b>				
1	89 02 43	36,62	349781,09	4324638,13
2	90 00 00	0,01	349781,70	4324674,74
3	179 13 26	25,84	349781,70	4324674,75
4	268 36 17	35,73	349755,86	4324675,10
5	357 04 50	4,52	349754,99	4324639,38
6	359 06 17	0,64	349759,50	4324639,15
7	358 42 17	13,27	349760,14	4324639,14
8	354 43 05	7,71	349773,41	4324638,84
<b>Образуемый земельный участок № 58</b>				
1	2 20 27	9,55	349838,12	4324588,36
2	91 10 03	7,85	349847,66	4324588,75
3	179 52 37	9,33	349847,50	4324596,60
4	269 39 11	8,26	349838,17	4324596,62
<b>Образуемый земельный участок № 44</b>				
1	102 45 00	4,21	349653,59	4324470,57



2	176 25 54	4,34	349652,66	4324474,68
3	276 42 07	4,37	349648,33	4324474,95
4	359 31 03	4,75	349648,84	4324470,61
<b>Образуемый земельный участок № 12</b>				
1	0 37 34	1,83	349750,41	4324492,33
2	91 58 24	13,65	349752,24	4324492,35
3	186 09 37	3,17	349751,77	4324505,99
4	190 48 10	2,88	349748,62	4324505,65
5	178 51 02	22,43	349745,79	4324505,11
6	261 01 38	0,77	349723,36	4324505,56
7	266 36 41	12,18	349723,24	4324504,80
8	0 14 59	22,10	349722,52	4324492,64
9	273 48 50	1,20	349744,62	4324492,73
10	7 58 31	5,77	349744,70	4324491,53
<b>Образуемый земельный участок № 15</b>				
1	91 22 31	7,08	349649,01	4324461,95
2	18 26 05	0,03	349648,84	4324469,03
3	91 05 40	1,57	349648,87	4324469,04
4	96 42 07	4,37	349648,84	4324470,61
5	356 25 54	4,34	349648,33	4324474,95
6	13 53 16	1,87	349652,66	4324474,68
7	104 01 02	7,35	349654,48	4324475,13
8	283 53 49	1,00	349652,70	4324482,26
9	183 58 20	0,72	349652,94	4324481,29
10	122 44 06	3,00	349652,22	4324481,24
11	178 28 34	27,83	349650,60	4324483,76
12	268 56 07	23,14	349622,78	4324484,50
13	359 09 11	15,56	349622,35	4324461,36
14	5 31 28	6,44	349637,91	4324461,13
15	2 26 30	4,69	349644,32	4324461,75
<b>Образуемый земельный участок № 52</b>				
1	16 38 09	4,33	349910,24	4324622,95
2	102 33 29	4,23	349914,39	4324624,19
3	103 06 33	1,50	349913,47	4324628,32
4	192 43 42	4,36	349913,13	4324629,78
5	283 02 40	6,03	349908,88	4324628,82
<b>Образуемый земельный участок № 26</b>				
1	178 18 32	18,98	349535,26	4324679,93
2	269 57 03	11,70	349516,29	4324680,49
3	359 03 20	1,82	349516,28	4324668,79
4	269 09 23	8,83	349518,10	4324668,76

5	359 30 45	14,11	349517,97	4324659,93
6	359 25 23	2,98	349532,08	4324659,81
7	89 25 52	20,15	349535,06	4324659,78
<b>Образуемый земельный участок № 56</b>				
1	2 18 55	6,44	349883,20	4324573,14
2	90 10 09	10,15	349889,63	4324573,40
3	178 17 20	7,03	349889,60	4324583,55
4	270 14 37	2,35	349882,57	4324583,76
5	274 17 14	8,29	349882,58	4324581,41
<b>Образуемый земельный участок № 64</b>				
1	87 42 57	2,24	349804,76	4324563,37
2	358 01 16	5,21	349804,85	4324565,61
3	357 49 12	2,89	349810,06	4324565,43
4	358 05 27	2,10	349812,95	4324565,32
5	88 23 19	21,34	349815,05	4324565,25
6	178 19 34	3,08	349815,65	4324586,58
7	90 14 57	7,39	349812,57	4324586,67
8	180 47 40	7,93	349812,54	4324594,06
9	180 48 26	16,32	349804,61	4324593,95
10	274 38 12	10,51	349788,29	4324593,72
11	274 45 49	2,77	349789,14	4324583,24
12	274 39 23	10,22	349789,37	4324580,48
13	268 24 17	3,95	349790,20	4324570,29
14	2 46 40	13,21	349790,09	4324566,34
15	268 33 21	3,57	349803,28	4324566,98
16	358 32 25	1,57	349803,19	4324563,41
<b>Образуемый земельный участок № 48</b>				
1	14 34 48	30,15	349649,56	4324439,09
2	98 31 50	1,42	349678,74	4324446,68
3	98 21 04	28,23	349678,53	4324448,08
4	179 41 54	1,90	349674,43	4324476,01
5	86 45 11	6,18	349672,53	4324476,02
6	141 22 49	2,23	349672,88	4324482,19
7	181 43 51	14,90	349671,14	4324483,58
8	193 41 02	1,18	349656,25	4324483,13
9	193 40 16	0,38	349655,10	4324482,85
10	193 50 12	2,09	349654,73	4324482,76
11	284 01 02	7,35	349652,70	4324482,26
12	193 53 16	1,87	349654,48	4324475,13
13	282 45 00	4,21	349652,66	4324474,68
14	179 31 03	4,75	349653,59	4324470,57

15	271 07 28	8,66	349648,84	4324470,61
16	271 22 41	22,87	349649,01	4324461,95
Образуемый земельный участок № 30				
1	86 22 01	3,16	349823,39	4324697,92
2	89 24 15	10,58	349823,59	4324701,07
3	90 22 19	3,08	349823,70	4324711,65
4	90 00 00	1,45	349823,68	4324714,73
5	90 16 08	4,26	349823,68	4324716,18
6	358 28 40	4,14	349823,66	4324720,44
7	80 31 37	8,81	349827,80	4324720,33
8	88 59 33	4,55	349829,25	4324729,02
9	358 25 00	3,98	349829,33	4324733,57
10	90 00 00	0,02	349833,31	4324733,46
11	88 16 41	4,99	349833,31	4324733,48
12	90 00 00	0,01	349833,46	4324738,47
13	174 16 56	8,23	349833,46	4324738,48
14	172 17 26	4,62	349825,27	4324739,30
15	262 37 09	1,95	349820,69	4324739,92
16	223 16 25	2,58	349820,44	4324737,99
17	169 44 53	8,71	349818,56	4324736,22
18	169 46 33	5,07	349809,99	4324737,77
19	173 13 01	9,14	349805,00	4324738,67
20	268 56 43	41,30	349795,92	4324739,75
21	358 54 14	28,24	349795,16	4324698,46
Образуемый земельный участок № 18				
1	2 26 38	1,64	349579,34	4324593,55
2	86 25 25	2,40	349580,98	4324593,62
3	359 02 28	4,78	349581,13	4324596,02
4	358 53 09	16,97	349585,91	4324595,94
5	88 53 37	36,26	349602,88	4324595,61
6	178 51 01	23,42	349603,58	4324631,86
7	269 36 34	11,74	349580,16	4324632,33
8	268 25 56	27,05	349580,08	4324620,59
Образуемый земельный участок № 39				
1	181 33 38	9,91	349389,37	4324620,21
2	223 22 04	15,15	349379,46	4324619,94
3	178 50 26	40,04	349368,45	4324609,54
4	266 59 43	3,62	349328,42	4324610,35
5	269 19 41	14,50	349328,23	4324606,73
6	358 55 30	30,39	349328,06	4324592,23
7	44 60 59	0,01	349358,44	4324591,66

8	270 00 00	0,01	349358,45	4324591,67
9	44 60 59	0,01	349358,45	4324591,66
10	268 22 20	9,15	349358,46	4324591,67
11	359 39 42	30,50	349358,20	4324582,52
12	88 55 36	4,27	349388,70	4324582,34
13	88 59 38	33,61	349388,78	4324586,61
Образуемый земельный участок № 62				
1	88 17 21	9,71	349858,29	4324572,15
2	90 00 00	12,02	349858,58	4324581,86
3	5 46 56	0,79	349858,58	4324593,88
4	89 19 50	8,56	349859,37	4324593,96
5	178 55 19	21,26	349859,47	4324602,52
6	269 38 10	6,30	349838,21	4324602,92
7	359 52 37	9,33	349838,17	4324596,62
8	271 10 03	7,85	349847,50	4324596,60
9	182 20 27	9,55	349847,66	4324588,75
10	269 40 28	15,84	349838,12	4324588,36
11	358 50 54	1,99	349838,03	4324572,52
12	358 57 30	11,55	349840,02	4324572,48
13	358 58 37	6,72	349851,57	4324572,27
Образуемый земельный участок № 28				
1	89 13 07	4,40	349859,47	4324602,52
2	359 18 43	11,66	349859,53	4324606,92
3	90 48 04	4,29	349871,19	4324606,78
4	89 34 59	34,36	349871,13	4324611,07
5	179 11 05	21,79	349871,39	4324645,43
6	180 29 41	11,58	349849,60	4324645,74
7	269 01 53	7,69	349838,02	4324645,64
8	269 02 36	10,78	349837,89	4324637,95
9	269 02 25	5,97	349837,71	4324627,17
10	265 39 09	16,23	349837,61	4324621,20
11	265 33 31	2,07	349836,38	4324605,02
12	358 54 56	23,25	349836,22	4324602,96
Образуемый земельный участок № 25				
1	89 02 36	10,78	349837,71	4324627,17
2	89 01 53	7,69	349837,89	4324637,95
3	0 29 41	11,58	349838,02	4324645,64
4	90 13 29	28,03	349849,60	4324645,74
5	90 00 00	0,82	349849,49	4324673,77
6	178 59 14	24,89	349849,49	4324674,59
7	268 40 48	19,54	349824,60	4324675,03



8	282 06 27	3,10	349824,15	4324655,50
9	188 15 49	4,24	349824,80	4324652,47
10	274 41 14	6,85	349820,60	4324651,86
11	8 00 02	4,38	349821,16	4324645,03
12	270 00 00	0,01	349825,50	4324645,64
13	266 21 03	7,38	349825,50	4324645,63
14	359 38 18	3,17	349825,03	4324638,26
15	270 38 11	10,80	349828,20	4324638,24
16	358 21 10	9,39	349828,32	4324627,44
<b>Образуемый земельный участок № 72</b>				
1	270 00 00	0,84	349675,12	4324675,47
2	0 00 00	0,01	349675,12	4324674,63
3	268 19 15	18,09	349675,13	4324674,63
4	269 27 00	10,42	349674,60	4324656,55
5	269 48 56	18,66	349674,50	4324646,13
6	358 31 52	1,95	349674,44	4324627,47
7	88 40 44	4,77	349676,39	4324627,42
8	358 57 23	5,49	349676,50	4324632,19
9	3 45 36	9,91	349681,99	4324632,09
10	91 12 59	7,64	349691,88	4324632,74
11	88 57 48	9,95	349691,72	4324640,38
12	86 39 36	3,78	349691,90	4324650,33
13	86 35 33	6,56	349692,12	4324654,10
14	86 35 02	14,27	349692,51	4324660,65
15	178 12 16	3,19	349693,36	4324674,89
16	178 03 50	3,55	349690,17	4324674,99
17	178 10 01	1,25	349686,62	4324675,11
18	178 12 42	10,25	349685,37	4324675,15
<b>Образуемый земельный участок № 8</b>				
1	179 04 15	1,85	349706,33	4324621,87
2	88 44 43	4,11	349704,48	4324621,90
3	176 53 36	14,76	349704,57	4324626,01
4	89 10 53	0,70	349689,83	4324626,81
5	174 40 57	4,09	349689,84	4324627,51
6	270 00 00	0,69	349685,77	4324627,89
7	178 39 23	9,38	349685,77	4324627,20
8	178 31 52	1,95	349676,39	4324627,42
9	269 46 29	12,72	349674,44	4324627,47
10	178 53 28	1,55	349674,39	4324614,75
11	270 00 00	0,82	349672,84	4324614,78
12	268 39 19	31,54	349672,84	4324613,96

13	356 56 20	22,47	349672,10	4324582,43
14	87 41 29	8,94	349694,54	4324581,23
15	358 01 53	18,34	349694,90	4324590,16
16	86 41 37	10,06	349713,23	4324589,53
17	86 43 01	22,18	349713,81	4324599,57
18	178 57 08	8,75	349715,08	4324621,71
Образуемый земельный участок № 118				
1	88 21 41	9,09	349366,82	4324635,82
2	91 01 33	3,35	349367,08	4324644,91
3	88 18 03	4,72	349367,02	4324648,26
4	88 09 23	9,01	349367,16	4324652,98
5	87 33 32	8,69	349367,45	4324661,99
6	86 51 49	2,92	349367,82	4324670,67
7	88 54 31	4,20	349367,98	4324673,59
8	89 54 21	6,09	349368,06	4324677,79
9	79 26 20	0,60	349368,07	4324683,88
10	90 00 00	0,01	349368,18	4324684,47
11	224 60 59	0,01	349368,18	4324684,48
12	179 57 29	27,40	349368,17	4324684,47
13	217 10 42	10,03	349340,77	4324684,49
14	291 57 23	4,12	349332,78	4324678,43
15	288 18 30	2,87	349334,32	4324674,61
16	284 17 09	6,12	349335,22	4324671,89
17	281 00 49	4,55	349336,73	4324665,96
18	278 57 40	5,26	349337,60	4324661,49
19	276 41 57	7,39	349338,42	4324656,29
20	281 08 18	11,80	349339,28	4324648,95
21	278 23 03	5,42	349341,56	4324637,37
22	5 51 21	1,57	349342,35	4324632,01
23	7 58 18	10,24	349343,91	4324632,17
24	96 38 55	1,64	349354,05	4324633,59
25	11 57 23	2,61	349353,86	4324635,22
26	89 14 09	0,75	349356,41	4324635,76
27	2 46 55	3,91	349356,42	4324636,51
28	5 11 39	0,11	349360,33	4324636,70
29	357 35 45	2,62	349360,44	4324636,71
30	348 16 49	3,84	349363,06	4324636,60
Образуемый земельный участок № 95				
1	36 52 11	0,05	349245,51	4324637,46
2	37 12 28	30,51	349245,55	4324637,49
3	121 40 31	0,55	349269,85	4324655,94

4	121 41 26	13,52	349269,56	4324656,41
5	113 02 06	1,38	349262,46	4324667,91
6	113 13 05	3,83	349261,92	4324669,18
7	214 36 09	1,57	349260,41	4324672,70
8	112 42 13	5,78	349259,12	4324671,81
9	107 16 04	3,57	349256,89	4324677,14
10	110 14 47	1,30	349255,83	4324680,55
11	113 16 32	1,95	349255,38	4324681,77
12	116 17 17	3,70	349254,61	4324683,56
13	116 33 54	1,74	349252,97	4324686,88
14	216 04 55	15,42	349252,19	4324688,44
15	214 03 07	14,93	349239,73	4324679,36
16	311 44 34	0,87	349227,36	4324671,00
17	304 23 43	4,96	349227,94	4324670,35
18	218 27 57	2,98	349230,74	4324666,26
19	303 07 44	14,16	349228,41	4324664,41
20	303 19 01	2,13	349236,15	4324652,55
21	302 46 29	0,87	349237,32	4324650,77
22	301 43 51	7,30	349237,79	4324650,04
23	301 22 28	7,41	349241,63	4324643,83
24	296 33 54	0,04	349245,49	4324637,50
Образуемый земельный участок № 122				
1	90 00 00	0,60	349260,14	4324556,99
2	90 02 54	11,81	349260,14	4324557,59
3	179 54 59	5,72	349260,13	4324569,40
4	89 48 35	18,09	349254,41	4324569,41
5	90 57 14	11,41	349254,47	4324587,50
6	353 34 16	0,71	349254,28	4324598,91
7	358 38 38	1,69	349254,99	4324598,83
8	87 12 58	1,84	349256,68	4324598,79
9	87 08 15	0,40	349256,77	4324600,63
10	113 09 30	5,64	349256,79	4324601,03
11	123 20 01	7,13	349254,57	4324606,22
12	27 15 30	4,80	349250,65	4324612,18
13	32 21 52	14,03	349254,92	4324614,38
14	38 04 13	12,60	349266,77	4324621,89
15	130 58 01	4,93	349276,69	4324629,66
16	217 11 18	21,59	349273,46	4324633,38
17	214 58 25	28,35	349256,26	4324620,33
18	268 56 50	3,81	349233,03	4324604,08
19	268 58 37	1,12	349232,96	4324600,27

20	271 33 29	7,72	349232,94	4324599,15
21	257 07 41	4,89	349233,15	4324591,43
22	274 14 18	9,88	349232,06	4324586,66
23	268 44 42	19,63	349232,79	4324576,81
24	359 36 29	27,78	349232,36	4324557,18
Образуемый земельный участок № 111				
1	91 33 44	2,20	349358,33	4324731,20
2	90 55 55	17,21	349358,27	4324733,40
3	96 58 37	5,76	349357,99	4324750,61
4	273 00 46	3,23	349357,29	4324756,33
5	183 06 22	21,59	349357,46	4324753,10
6	183 08 33	21,34	349335,90	4324751,93
7	276 04 36	8,41	349314,59	4324750,76
8	270 00 00	0,01	349315,48	4324742,40
9	0 00 00	0,01	349315,48	4324742,39
10	4 28 19	3,59	349315,49	4324742,39
11	4 47 24	7,19	349319,07	4324742,67
12	96 55 24	4,23	349326,23	4324743,27
13	3 51 02	3,13	349325,72	4324747,47
14	356 59 51	2,86	349328,84	4324747,68
15	350 12 47	4,35	349331,70	4324747,53
16	270 47 05	1,46	349335,99	4324746,79
17	2 00 13	3,43	349336,01	4324745,33
18	352 49 17	6,64	349339,44	4324745,45
19	270 13 48	7,47	349346,03	4324744,62
20	270 17 04	6,04	349346,06	4324737,15
21	0 25 16	12,24	349346,09	4324731,11
Образуемый земельный участок № 113				
1	181 37 57	9,57	349420,10	4324752,76
2	269 02 13	1,19	349410,53	4324752,49
3	179 08 48	4,70	349410,51	4324751,30
4	180 00 00	0,58	349405,81	4324751,37
5	270 11 50	14,52	349405,23	4324751,37
6	269 22 21	5,48	349405,28	4324736,85
7	268 13 29	24,21	349405,22	4324731,37
8	358 46 34	14,98	349404,47	4324707,17
9	89 11 50	26,41	349419,45	4324706,85
10	90 00 00	0,27	349419,82	4324733,26
11	175 43 47	3,76	349419,82	4324733,53
12	87 57 01	4,75	349416,07	4324733,81
13	87 33 48	2,35	349416,24	4324738,56



14	356 38 34	3,59	349416,34	4324740,91
15	89 08 41	12,06	349419,92	4324740,70
<b>Образуемый земельный участок № 10</b>				
1	18 52 49	10,17	349762,23	4324469,37
2	19 14 50	3,79	349771,85	4324472,66
3	93 31 17	0,65	349775,43	4324473,91
4	93 32 07	13,13	349775,39	4324474,56
5	196 42 57	0,63	349774,58	4324487,67
6	85 56 49	12,45	349773,98	4324487,49
7	87 59 31	11,99	349774,86	4324499,91
8	57 42 14	1,25	349775,28	4324511,89
9	44 60 59	0,01	349775,95	4324512,95
10	87 12 21	11,28	349775,96	4324512,96
11	177 25 45	27,65	349776,51	4324524,23
12	269 13 10	19,82	349748,89	4324525,47
13	6 09 37	3,17	349748,62	4324505,65
14	271 58 24	13,65	349751,77	4324505,99
15	180 37 34	1,83	349752,24	4324492,35
16	270 11 26	9,02	349750,41	4324492,33
17	345 52 50	8,36	349750,44	4324483,31
18	287 11 54	0,44	349758,55	4324481,27
19	287 10 50	10,26	349758,68	4324480,85
20	287 11 54	1,76	349761,71	4324471,05
<b>Образуемый земельный участок № 46</b>				
1	283 07 33	2,29	349717,39	4324464,57
2	283 10 14	6,10	349717,91	4324462,34
3	11 35 31	0,40	349719,30	4324456,40
4	16 09 06	7,62	349719,69	4324456,48
5	99 27 44	0,06	349727,01	4324458,60
6	100 45 28	1,02	349727,00	4324458,66
7	100 49 51	6,33	349726,81	4324459,66
8	101 18 35	0,92	349725,62	4324465,88
9	195 17 06	8,35	349725,44	4324466,78
10	270 00 00	0,01	349717,39	4324464,58
<b>Образуемый земельный участок № 13</b>				
1	6 08 56	27,82	349621,90	4324436,11
2	91 22 18	10,44	349649,56	4324439,09
3	91 23 01	12,42	349649,31	4324449,53
4	182 26 30	4,69	349649,01	4324461,95
5	185 33 15	6,20	349644,32	4324461,75
6	268 18 38	3,73	349638,15	4324461,15

7	179 37 54	4,67	349638,04	4324457,42
8	89 32 29	3,75	349633,37	4324457,45
9	179 10 13	11,05	349633,40	4324461,20
10	268 58 53	2,25	349622,35	4324461,36
11	268 59 07	10,73	349622,31	4324459,11
12	268 58 22	12,27	349622,12	4324448,38
Образуемый земельный участок № 2				
1	41 11 25	23,52	349939,85	4324594,78
2	108 50 38	23,47	349957,55	4324610,27
3	192 41 01	8,02	349949,97	4324632,48
4	198 50 18	6,29	349942,15	4324630,72
5	224 13 32	2,09	349936,20	4324628,69
6	188 03 54	2,49	349934,70	4324627,23
7	284 18 00	3,16	349932,23	4324626,88
8	196 43 08	8,34	349933,01	4324623,82
9	280 50 25	2,39	349925,02	4324621,42
10	291 37 42	3,69	349925,47	4324619,07
11	296 03 41	8,65	349926,83	4324615,64
12	302 28 59	9,35	349930,63	4324607,87
13	308 55 39	6,68	349935,65	4324599,98
Образуемый земельный участок № 1				
1	41 11 44	5,54	349957,55	4324610,27
2	42 10 17	10,17	349961,72	4324613,92
3	103 56 51	15,68	349969,26	4324620,75
4	192 40 52	15,90	349965,48	4324635,97
5	288 50 38	23,47	349949,97	4324632,48
Образуемый земельный участок № 4				
1	96 50 18	5,46	349174,28	4324632,23
2	96 54 01	3,16	349173,63	4324637,65
3	11 07 08	11,77	349173,25	4324640,79
4	11 04 36	9,16	349184,80	4324643,06
5	15 16 51	3,91	349193,79	4324644,82
6	27 41 18	4,56	349197,56	4324645,85
7	8 43 18	1,78	349201,60	4324647,97
8	33 50 10	4,35	349203,36	4324648,24
9	28 57 50	2,46	349206,97	4324650,66
10	37 21 40	12,13	349209,12	4324651,85
11	123 31 04	0,92	349218,76	4324659,21
12	32 53 47	3,20	349218,25	4324659,98
13	103 38 52	3,22	349220,94	4324661,72
14	35 17 49	4,15	349220,18	4324664,85

15	123 26 23	2,54	349223,57	4324667,25
16	123 29 42	9,78	349222,17	4324669,37
17	35 50 15	2,22	349216,77	4324677,53
18	126 57 03	4,24	349218,57	4324678,83
19	102 46 29	50,79	349216,02	4324682,22
20	219 54 55	28,72	349204,79	4324731,75
21	127 39 17	32,85	349182,76	4324713,32
22	227 53 59	47,66	349162,69	4324739,33
23	222 59 53	23,89	349130,73	4324703,98
24	306 54 49	7,84	349113,26	4324687,69
25	306 53 39	32,95	349117,97	4324681,42
26	327 59 07	6,64	349137,75	4324655,07
27	327 59 04	36,44	349143,38	4324651,55
<b>Образуемый земельный участок № 35</b>				
1	92 47 56	2,25	349562,04	4324588,32
2	179 42 13	11,60	349561,93	4324590,57
3	268 33 26	15,09	349550,33	4324590,63
4	357 49 30	1,58	349549,95	4324575,54
5	274 31 28	12,93	349551,53	4324575,48
6	358 44 05	8,15	349552,55	4324562,59
7	269 07 55	1,32	349560,70	4324562,41
8	359 03 10	1,21	349560,68	4324561,09
9	89 41 04	27,25	349561,89	4324561,07
<b>Образуемый земельный участок № 47</b>				
1	180 06 15	16,48	349957,02	4324671,22
2	180 00 00	10,78	349940,54	4324671,19
3	271 08 35	8,52	349929,76	4324671,19
4	1 02 07	3,32	349929,93	4324662,67
5	269 15 09	6,90	349933,25	4324662,73
6	267 54 44	6,31	349933,16	4324655,83
7	194 50 43	0,86	349932,93	4324649,52
8	302 18 26	0,80	349932,10	4324649,30
9	8 27 40	4,89	349932,53	4324648,62
10	5 08 01	5,14	349937,37	4324649,34
11	359 08 26	2,00	349942,49	4324649,80
12	5 16 07	17,42	349944,49	4324649,77
13	101 20 12	4,17	349961,84	4324651,37
14	113 53 11	3,06	349961,02	4324655,46
15	102 01 20	13,25	349959,78	4324658,26
<b>Образуемый земельный участок № 11</b>				
1	177 30 37	2,30	349748,89	4324525,47

2	268 09 29	9,64	349746,59	4324525,57
3	179 05 57	6,87	349746,28	4324515,93
4	88 54 27	10,49	349739,41	4324516,04
5	178 01 53	15,43	349739,61	4324526,53
6	270 00 00	0,03	349724,19	4324527,06
7	269 02 53	18,06	349724,19	4324527,03
8	261 09 55	3,45	349723,89	4324508,97
9	358 51 02	22,43	349723,36	4324505,56
10	10 48 10	2,88	349745,79	4324505,11
11	89 13 10	19,82	349748,62	4324505,65
Образуемый земельный участок № 99				
1	89 07 06	16,90	349516,18	4324640,91
2	359 14 09	1,50	349516,44	4324657,81
3	89 11 48	2,14	349517,94	4324657,79
4	89 09 23	8,83	349517,97	4324659,93
5	179 03 20	1,82	349518,10	4324668,76
6	89 57 03	11,70	349516,28	4324668,79
7	178 40 22	21,16	349516,29	4324680,49
8	270 00 00	0,49	349495,14	4324680,98
9	268 03 11	26,79	349495,14	4324680,49
10	333 26 05	0,07	349494,23	4324653,72
11	0 14 30	2,37	349494,29	4324653,69
12	270 00 00	0,01	349496,66	4324653,70
13	0 00 00	0,06	349496,66	4324653,69
14	269 54 25	12,35	349496,72	4324653,69
15	358 44 07	19,48	349496,70	4324641,34
Образуемый земельный участок № 76				
1	35 21 04	5,36	349223,57	4324667,25
2	131 44 34	0,87	349227,94	4324670,35
3	34 04 20	14,55	349227,36	4324671,00
4	33 16 29	0,38	349239,41	4324679,15
5	125 04 30	15,84	349239,73	4324679,36
6	214 39 23	17,76	349230,63	4324692,32
7	306 57 03	4,24	349216,02	4324682,22
8	35 44 57	12,29	349218,57	4324678,83
9	303 40 27	10,15	349228,55	4324686,01
10	214 17 28	14,54	349234,18	4324677,56
11	303 26 23	2,54	349222,17	4324669,37
Образуемый земельный участок № 114				
1	259 26 20	0,60	349368,18	4324684,47
2	269 54 21	6,09	349368,07	4324683,88

3	268 54 31	4,20	349368,06	4324677,79
4	266 51 49	2,92	349367,98	4324673,59
5	267 33 32	8,69	349367,82	4324670,67
6	268 09 01	8,98	349367,45	4324661,99
7	270 00 00	0,03	349367,16	4324653,01
8	268 18 03	4,72	349367,16	4324652,98
9	271 01 33	3,35	349367,02	4324648,26
10	358 27 06	11,10	349367,08	4324644,91
11	358 28 13	11,61	349378,18	4324644,61
12	88 59 13	40,17	349389,79	4324644,30
13	179 58 27	22,32	349390,50	4324684,46
Образуемый земельный участок № 121				
1	86 53 20	0,92	349279,88	4324574,00
2	88 21 44	15,40	349279,93	4324574,92
3	90 22 05	9,34	349280,37	4324590,31
4	180 43 43	6,29	349280,31	4324599,65
5	111 15 01	1,16	349274,02	4324599,57
6	182 21 08	8,53	349273,60	4324600,65
7	180 47 31	2,17	349265,08	4324600,30
8	90 35 48	0,96	349262,91	4324600,27
9	179 28 10	1,08	349262,90	4324601,23
10	186 53 15	5,09	349261,82	4324601,24
11	267 12 58	1,84	349256,77	4324600,63
12	178 38 38	1,69	349256,68	4324598,79
13	173 34 16	0,71	349254,99	4324598,83
14	270 57 14	11,41	349254,28	4324598,91
15	356 07 17	0,59	349254,47	4324587,50
16	1 18 42	2,62	349255,06	4324587,46
17	266 41 53	0,52	349257,68	4324587,52
18	271 10 41	3,89	349257,65	4324587,00
19	0 00 00	0,90	349257,73	4324583,11
20	267 36 50	0,48	349258,63	4324583,11
21	271 37 27	5,29	349258,61	4324582,63
22	339 48 51	1,45	349258,76	4324577,34
23	270 00 00	2,12	349260,12	4324576,84
24	357 52 44	2,97	349260,12	4324574,72
25	357 19 58	3,20	349263,09	4324574,61
26	358 03 40	13,60	349266,29	4324574,46
Образуемый земельный участок № 120				
1	87 40 42	0,74	349279,02	4324556,87
2	87 12 26	1,64	349279,05	4324557,61



3	87 05 20	14,77	349279,13	4324559,25
4	178 03 40	13,60	349279,88	4324574,00
5	177 19 58	3,20	349266,29	4324574,46
6	177 52 44	2,97	349263,09	4324574,61
7	90 00 00	2,12	349260,12	4324574,72
8	159 48 51	1,45	349260,12	4324576,84
9	91 37 27	5,29	349258,76	4324577,34
10	87 36 50	0,48	349258,61	4324582,63
11	180 00 00	0,90	349258,63	4324583,11
12	91 10 41	3,89	349257,73	4324583,11
13	86 41 53	0,52	349257,65	4324587,00
14	180 21 25	3,21	349257,68	4324587,52
15	269 48 35	18,09	349254,47	4324587,50
16	359 54 59	5,72	349254,41	4324569,41
17	270 02 54	11,81	349260,13	4324569,40
18	270 00 00	0,60	349260,14	4324557,59
19	359 38 09	18,88	349260,14	4324556,99
<b>Образуемый земельный участок № 36</b>				
1	93 11 37	9,15	349324,00	4324773,49
2	99 02 16	25,53	349323,49	4324782,63
3	98 19 32	0,41	349319,48	4324807,84
4	181 57 40	26,01	349319,42	4324808,25
5	270 21 45	1,58	349293,43	4324807,36
6	270 20 20	5,07	349293,44	4324805,78
7	270 17 11	2,00	349293,47	4324800,71
8	270 16 04	10,69	349293,48	4324798,71
9	275 28 21	18,45	349293,53	4324788,02
10	270 00 00	0,01	349295,29	4324769,65
11	3 06 59	18,68	349295,29	4324769,64
12	92 54 55	2,16	349313,94	4324770,65
13	3 49 31	10,19	349313,83	4324772,81
<b>Образуемый земельный участок № 105</b>				
1	180 00 00	0,37	349542,73	4324739,61
2	271 31 39	3,00	349542,36	4324739,61
3	271 33 49	16,86	349542,44	4324736,61
4	270 59 49	11,49	349542,90	4324719,76
5	266 54 48	4,09	349543,10	4324708,27
6	358 56 29	20,57	349542,88	4324704,19
7	94 34 26	0,75	349563,45	4324703,81
8	89 31 32	35,03	349563,39	4324704,56
9	179 56 43	20,95	349563,68	4324739,59

Образуемый земельный участок № 38				
1	89 23 47	18,04	349579,83	4324553,31
2	89 42 24	5,86	349580,02	4324571,35
3	89 43 46	10,59	349580,05	4324577,21
4	169 22 49	1,63	349580,10	4324587,80
5	179 14 03	16,46	349578,50	4324588,10
6	269 41 04	27,25	349562,04	4324588,32
7	268 59 02	7,33	349561,89	4324561,07
8	358 38 12	18,08	349561,76	4324553,74
Образуемый земельный участок № 29				
1	359 13 56	33,59	349802,63	4324603,41
2	85 38 31	18,29	349836,22	4324602,96
3	89 02 25	5,97	349837,61	4324621,20
4	178 21 10	9,39	349837,71	4324627,17
5	90 38 11	10,80	349828,32	4324627,44
6	179 38 18	3,17	349828,20	4324638,24
7	178 22 52	4,60	349825,03	4324638,26
8	240 09 52	2,35	349820,43	4324638,39
9	180 21 33	25,52	349819,26	4324636,35
10	87 05 58	1,57	349793,74	4324636,19
11	178 15 13	1,64	349793,82	4324637,76
12	267 59 45	10,87	349792,18	4324637,81
13	270 28 30	8,44	349791,80	4324626,95
14	188 07 48	2,69	349791,87	4324618,51
15	268 49 51	1,96	349789,21	4324618,13
16	5 43 46	3,01	349789,17	4324616,17
17	5 42 38	0,60	349792,16	4324616,47
18	287 00 16	11,15	349792,76	4324616,53
19	339 35 11	7,05	349796,02	4324605,87
Образуемый земельный участок № 60				
1	1 40 54	11,58	349858,96	4324544,95
2	0 00 00	0,05	349870,54	4324545,29
3	2 31 25	13,85	349870,59	4324545,29
4	89 06 24	8,98	349884,43	4324545,90
5	94 19 35	3,05	349884,57	4324554,88
6	94 17 00	15,26	349884,34	4324557,92
7	94 17 14	8,29	349883,20	4324573,14
8	178 55 32	24,00	349882,58	4324581,41
9	268 17 21	9,71	349858,58	4324581,86
10	268 19 33	14,38	349858,29	4324572,15
11	286 40 18	4,01	349857,87	4324557,78

12	269 37 03	8,99	349859,02	4324553,94
Образуемый земельный участок № 34				
1	0 00 00	0,06	349849,37	4324736,56
2	0 31 15	3,30	349849,43	4324736,56
3	0 00 00	0,01	349852,73	4324736,59
4	6 07 31	4,12	349852,74	4324736,59
5	12 27 53	5,84	349856,84	4324737,03
6	315 51 41	1,88	349862,54	4324738,29
7	356 21 57	8,64	349863,89	4324736,98
8	356 23 29	1,11	349872,51	4324736,43
9	88 24 09	10,40	349873,62	4324736,36
10	359 11 48	2,14	349873,91	4324746,76
11	86 06 22	7,66	349876,05	4324746,73
12	83 52 34	17,25	349876,57	4324754,37
13	83 39 35	1,81	349878,41	4324771,52
14	172 46 17	28,13	349878,61	4324773,32
15	263 49 47	1,12	349850,70	4324776,86
16	263 40 52	14,81	349850,58	4324775,75
17	268 16 15	5,30	349848,95	4324761,03
18	264 27 38	6,32	349848,79	4324755,73
19	259 34 22	7,13	349848,18	4324749,44
20	177 16 25	0,42	349846,89	4324742,43
21	270 00 00	1,80	349846,47	4324742,45
22	270 00 00	2,60	349846,47	4324740,65
23	359 48 16	2,93	349846,47	4324738,05
24	268 50 19	1,48	349849,40	4324738,04
Образуемый земельный участок № 68				
1	271 05 55	3,65	349802,63	4324603,41
2	0 57 56	1,78	349802,70	4324599,76
3	271 16 30	5,84	349804,48	4324599,79
4	0 47 40	7,93	349804,61	4324593,95
5	270 14 57	7,39	349812,54	4324594,06
6	358 19 34	3,08	349812,57	4324586,67
7	268 23 19	21,34	349815,65	4324586,58
8	357 55 47	0,83	349815,05	4324565,25
9	357 47 12	2,07	349815,88	4324565,22
10	357 56 01	12,76	349817,95	4324565,14
11	86 33 12	7,98	349830,70	4324564,68
12	358 50 08	2,46	349831,18	4324572,65
13	358 57 21	4,39	349833,64	4324572,60
14	89 40 28	15,84	349838,03	4324572,52

15	89 39 11	8,26	349838,12	4324588,36
16	89 38 10	6,30	349838,17	4324596,62
17	178 50 54	1,99	349838,21	4324602,92
18	179 13 56	33,59	349836,22	4324602,96
Образуемый земельный участок № 24				
1	5 52 07	16,24	349915,95	4324647,64
2	14 50 43	0,86	349932,10	4324649,30
3	87 54 44	6,31	349932,93	4324649,52
4	89 15 09	6,90	349933,16	4324655,83
5	181 02 07	3,32	349933,25	4324662,73
6	91 08 35	8,52	349929,93	4324662,67
7	180 57 12	19,23	349929,76	4324671,19
8	270 28 09	13,43	349910,53	4324670,87
9	298 27 01	11,15	349910,64	4324657,44
Образуемый земельный участок № 115				
1	353 13 01	9,14	349795,92	4324739,75
2	349 46 33	5,07	349805,00	4324738,67
3	349 44 53	8,71	349809,99	4324737,77
4	43 16 25	2,58	349818,56	4324736,22
5	82 45 01	20,52	349820,44	4324737,99
6	173 33 57	26,88	349823,03	4324758,35
7	268 56 24	21,62	349796,32	4324761,37
Образуемый земельный участок № 106				
1	86 21 21	7,39	349825,03	4324638,26
2	188 00 02	4,38	349825,50	4324645,64
3	94 41 14	6,85	349821,16	4324645,03
4	8 15 49	4,24	349820,60	4324651,86
5	102 06 27	3,10	349824,80	4324652,47
6	88 41 55	16,29	349824,15	4324655,50
7	178 33 51	3,99	349824,52	4324671,79
8	178 33 45	2,79	349820,53	4324671,89
9	178 34 25	2,41	349817,74	4324671,96
10	178 34 25	4,82	349815,33	4324672,02
11	178 35 24	15,44	349810,51	4324672,14
12	184 26 28	1,03	349795,07	4324672,52
13	269 38 36	14,46	349794,04	4324672,44
14	269 37 53	20,22	349793,95	4324657,98
15	267 05 58	1,57	349793,82	4324637,76
16	0 21 33	25,52	349793,74	4324636,19
17	60 09 52	2,35	349819,26	4324636,35
18	358 22 52	4,60	349820,43	4324638,39

Образуемый земельный участок № 98				
1	88 55 55	24,68	349599,90	4324436,50
2	182 53 25	23,60	349600,36	4324461,18
3	267 41 15	4,21	349576,79	4324459,99
4	267 52 44	1,35	349576,62	4324455,78
5	180 41 35	2,48	349576,57	4324454,43
6	266 34 42	10,39	349574,09	4324454,40
7	186 51 49	1,09	349573,47	4324444,03
8	269 35 30	7,02	349572,39	4324443,90
9	359 12 00	24,35	349572,34	4324436,88
10	5 11 39	0,99	349596,69	4324436,54
11	356 38 55	2,22	349597,68	4324436,63
Образуемый земельный участок № 85				
1	269 54 43	6,52	349534,91	4324532,12
2	273 58 20	12,27	349534,90	4324525,60
3	269 31 00	17,79	349535,75	4324513,36
4	265 57 07	13,03	349535,60	4324495,57
5	3 27 59	23,43	349534,68	4324482,57
6	87 55 35	8,02	349558,07	4324483,98
7	180 16 56	2,03	349558,36	4324491,99
8	88 45 58	5,04	349556,33	4324491,98
9	3 31 17	1,30	349556,44	4324497,02
10	91 59 24	12,96	349557,74	4324497,10
11	88 58 04	21,65	349557,29	4324510,05
12	178 56 35	22,77	349557,68	4324531,70
Образуемый земельный участок № 87				
1	85 56 38	11,03	349534,82	4324484,57
2	89 31 00	17,79	349535,60	4324495,57
3	93 58 20	12,27	349535,75	4324513,36
4	89 54 42	6,49	349534,90	4324525,60
5	179 02 00	17,19	349534,91	4324532,09
6	267 44 22	0,76	349517,72	4324532,38
7	268 55 16	10,09	349517,69	4324531,62
8	268 55 37	9,61	349517,50	4324521,53
9	268 56 44	26,08	349517,32	4324511,92
10	355 57 34	18,02	349516,84	4324485,84
Образуемый земельный участок № 84				
1	268 58 04	21,65	349557,68	4324531,70
2	271 59 24	12,96	349557,29	4324510,05
3	183 31 17	1,30	349557,74	4324497,10
4	268 45 58	5,04	349556,44	4324497,02



5	0 16 56	2,03	349556,33	4324491,98
6	267 30 37	0,23	349558,36	4324491,99
7	358 47 10	19,35	349558,35	4324491,76
8	89 50 11	17,53	349577,70	4324491,35
9	89 13 13	7,35	349577,75	4324508,88
10	95 52 28	3,13	349577,85	4324516,23
11	81 28 36	11,34	349577,53	4324519,34
12	81 15 13	0,79	349579,21	4324530,55
13	179 01 15	21,65	349579,33	4324531,33
<b>Образуемый земельный участок № 104</b>				
1	89 35 30	7,02	349572,34	4324436,88
2	6 51 49	1,09	349572,39	4324443,90
3	86 34 42	10,39	349573,47	4324444,03
4	0 41 35	2,48	349574,09	4324454,40
5	87 44 02	5,56	349576,57	4324454,43
6	2 53 25	23,60	349576,79	4324459,99
7	88 56 19	29,70	349600,36	4324461,18
8	178 48 07	42,57	349600,91	4324490,87
9	267 56 19	7,79	349558,35	4324491,76
10	183 31 59	1,79	349558,07	4324483,98
11	269 51 33	28,53	349556,28	4324483,87
12	274 23 55	4,17	349556,21	4324455,34
13	224 46 58	1,73	349556,53	4324451,18
14	269 38 34	12,84	349555,30	4324449,96
15	0 00 00	0,01	349555,22	4324437,12
16	359 11 46	17,11	349555,23	4324437,12
<b>Образуемый земельный участок № 86</b>				
1	14 02 10	0,04	349533,49	4324437,42
2	88 16 07	11,92	349533,53	4324437,43
3	88 37 59	32,72	349533,89	4324449,34
4	85 36 04	0,52	349534,68	4324482,05
5	180 00 00	0,04	349534,72	4324482,57
6	85 59 44	2,00	349534,68	4324482,57
7	175 57 34	18,02	349534,82	4324484,57
8	263 39 35	0,18	349516,84	4324485,84
9	177 09 15	3,42	349516,82	4324485,66
10	270 34 43	0,99	349513,40	4324485,83
11	270 21 16	46,87	349513,41	4324484,84
12	270 00 00	0,28	349513,70	4324437,97
13	359 13 06	19,79	349513,70	4324437,69
<b>Образуемый земельный участок № 94</b>				

1	87 16 25	0,42	349495,88	4324531,63
2	90 49 06	0,70	349495,90	4324532,05
3	179 01 59	22,72	349495,89	4324532,75
4	270 31 32	1,09	349473,17	4324533,14
5	268 09 31	14,32	349473,18	4324532,05
6	319 49 36	1,60	349472,72	4324517,74
7	273 24 52	9,07	349473,94	4324516,71
8	268 19 57	21,44	349474,48	4324507,66
9	359 14 02	17,95	349473,85	4324486,23
10	359 36 57	1,43	349491,80	4324485,99
11	84 26 33	20,45	349493,23	4324485,98
12	88 29 58	25,31	349495,21	4324506,33
Образуемый земельный участок № 90				
1	98 55 02	28,51	349287,91	4324709,74
2	7 57 34	28,02	349283,49	4324737,91
3	279 31 34	10,33	349311,24	4324741,79
4	273 41 08	12,76	349312,95	4324731,60
5	268 55 20	3,19	349313,77	4324718,87
6	268 51 56	6,06	349313,71	4324715,68
7	198 54 39	4,57	349313,59	4324709,62
8	190 25 36	19,34	349309,27	4324708,14
9	114 38 48	5,61	349290,25	4324704,64
Образуемый земельный участок № 27				
1	358 43 10	22,83	349623,21	4324508,73
2	358 36 52	9,51	349646,03	4324508,22
3	358 40 33	11,25	349655,54	4324507,99
4	279 51 07	14,26	349666,79	4324507,73
5	279 48 14	7,16	349669,23	4324493,68
6	357 14 27	0,83	349670,45	4324486,62
7	267 19 41	3,00	349671,28	4324486,58
8	181 43 51	14,90	349671,14	4324483,58
9	193 44 10	0,46	349656,25	4324483,13
10	193 39 01	0,72	349655,80	4324483,02
11	193 40 16	0,38	349655,10	4324482,85
12	193 50 12	2,09	349654,73	4324482,76
13	283 53 49	1,00	349652,70	4324482,26
14	183 58 20	0,72	349652,94	4324481,29
15	122 37 55	3,00	349652,22	4324481,24
16	178 28 34	27,83	349650,60	4324483,77
17	88 59 58	24,22	349622,78	4324484,51
Образуемый земельный участок № 51				

1	124 41 42	15,81	349939,00	4324594,01
2	112 37 11	13,00	349930,00	4324607,01
3	90 00 00	2,00	349925,00	4324619,01
4	194 02 10	8,25	349925,00	4324621,01
5	104 02 10	4,12	349917,00	4324619,01
6	206 33 54	2,24	349916,00	4324623,01
7	90 00 00	2,00	349914,00	4324622,01
8	225 00 00	1,41	349914,00	4324624,01
9	192 59 40	13,34	349913,00	4324623,01
10	284 55 53	15,52	349900,00	4324620,01
11	0 00 00	1,00	349904,00	4324605,01
12	285 56 43	14,56	349905,00	4324605,01
13	314 60 59	5,66	349909,00	4324591,01
14	304 59 31	12,21	349913,00	4324587,01
15	41 49 12	25,50	349920,00	4324577,01
<b>Образуемый земельный участок № 57</b>				
1	104 54 00	7,08	349901,82	4324613,17
2	190 16 00	2,69	349900,00	4324620,01
3	186 12 38	3,42	349897,35	4324619,53
4	188 58 21	0,96	349893,95	4324619,16
5	94 05 08	14,04	349893,00	4324619,01
6	90 00 00	8,00	349892,00	4324633,01
7	96 10 19	7,91	349892,00	4324641,01
8	179 30 11	16,15	349891,15	4324648,87
9	270 00 00	6,00	349875,00	4324649,01
10	270 00 00	15,00	349875,00	4324643,01
11	270 00 00	16,83	349875,00	4324628,01
12	1 49 05	0,63	349875,00	4324611,18
13	270 50 00	7,56	349875,63	4324611,20
14	1 01 33	7,26	349875,74	4324603,64
15	39 00 26	5,15	349883,00	4324603,77
16	33 41 24	3,61	349887,00	4324607,01
17	36 52 11	5,00	349890,00	4324609,01
18	8 26 15	7,91	349894,00	4324612,01
<b>Образуемый земельный участок № 49</b>				
1	124 59 31	12,21	349920,00	4324577,01
2	134 60 59	5,66	349913,00	4324587,01
3	105 60 58	2,90	349909,00	4324591,01
4	217 24 19	6,42	349908,20	4324593,80
5	127 13 27	5,17	349903,10	4324589,90
6	106 30 45	5,00	349899,97	4324594,02

7	37 14 05	8,48	349898,55	4324598,81
8	105 39 43	1,11	349905,30	4324603,94
9	180 00 00	1,00	349905,00	4324605,01
10	104 57 27	8,45	349904,00	4324605,01
11	188 26 15	7,91	349901,82	4324613,17
12	215 32 15	8,60	349894,00	4324612,01
13	219 31 21	5,19	349887,00	4324607,01
14	268 54 58	7,81	349883,00	4324603,71
15	268 48 18	8,63	349882,85	4324595,90
16	358 11 09	10,43	349882,67	4324587,27
17	270 13 35	15,17	349893,09	4324586,94
18	278 14 46	2,09	349893,15	4324571,77
19	292 00 02	1,07	349893,45	4324569,70
20	307 44 58	1,06	349893,85	4324568,71
21	307 59 07	9,55	349894,50	4324567,87
22	308 16 10	2,29	349900,38	4324560,34
23	38 39 35	1,02	349901,80	4324558,54
24	90 00 00	0,01	349902,60	4324559,18
25	41 51 18	1,29	349902,60	4324559,19
26	60 49 56	2,95	349903,56	4324560,05
27	43 47 27	20,78	349905,00	4324562,63
<b>Образуемый земельный участок № 50</b>				
1	105 57 37	10,55	349908,20	4324593,80
2	217 14 05	8,48	349905,30	4324603,94
3	286 30 45	5,00	349898,55	4324598,81
4	307 13 27	5,17	349899,97	4324594,02
5	37 24 19	6,42	349903,10	4324589,90
<b>Образуемый земельный участок № 59</b>				
1	90 00 00	16,83	349875,00	4324611,18
2	90 00 00	15,00	349875,00	4324628,01
3	90 00 00	6,00	349875,00	4324643,01
4	5 42 38	0,10	349875,00	4324649,01
5	90 00 00	0,78	349875,10	4324649,02
6	3 12 19	13,59	349875,10	4324649,80
7	90 17 11	8,00	349888,67	4324650,56
8	359 40 00	1,72	349888,63	4324658,56
9	89 33 02	15,30	349890,35	4324658,55
10	178 57 48	18,24	349890,47	4324673,85
11	266 33 09	0,83	349872,23	4324674,18
12	270 23 23	27,93	349872,18	4324673,35
13	179 24 55	0,98	349872,37	4324645,42

14	269 34 59	34,36	349871,39	4324645,43
15	1 37 41	3,87	349871,13	4324611,07
Образуемый земельный участок № 103				
1	180 55 26	0,62	349404,73	4324663,22
2	268 56 29	22,73	349404,11	4324663,21
3	0 38 11	1,80	349403,69	4324640,48
4	0 48 11	4,28	349405,49	4324640,50
5	270 00 00	0,02	349409,77	4324640,56
6	0 47 18	2,18	349409,77	4324640,54
7	0 54 11	20,93	349411,95	4324640,57
8	87 24 22	14,81	349432,88	4324640,90
9	179 10 53	0,70	349433,55	4324655,69
10	101 24 04	3,69	349432,85	4324655,70
11	130 13 44	4,51	349432,12	4324659,32
12	178 24 31	0,72	349429,21	4324662,76
13	178 59 28	2,84	349428,49	4324662,78
14	178 51 15	3,50	349425,65	4324662,83
15	179 03 38	3,66	349422,15	4324662,90
16	178 55 03	13,76	349418,49	4324662,96
Образуемый земельный участок № 53				
1	12 58 44	8,28	349900,00	4324620,01
2	103 42 25	0,42	349908,07	4324621,87
3	16 26 39	2,37	349907,97	4324622,28
4	103 02 40	6,03	349910,24	4324622,95
5	102 52 37	7,31	349908,88	4324628,82
6	14 18 17	7,24	349907,25	4324635,95
7	104 35 20	9,81	349914,27	4324637,74
8	116 38 37	3,26	349911,80	4324647,23
9	116 36 33	5,80	349910,34	4324650,14
10	116 33 54	2,46	349907,74	4324655,33
11	90 10 43	16,03	349906,64	4324657,53
12	178 58 09	16,12	349906,59	4324673,56
13	269 33 02	15,30	349890,47	4324673,85
14	179 40 00	1,72	349890,35	4324658,55
15	270 17 11	8,00	349888,63	4324658,56
16	3 16 33	2,97	349888,67	4324650,56
17	275 29 53	9,39	349891,64	4324650,73
18	0 18 20	7,50	349892,54	4324641,38
19	271 18 30	7,88	349900,04	4324641,42
20	180 22 55	7,50	349900,22	4324633,54
21	274 54 21	14,38	349892,72	4324633,49



22	6 12 38	3,42	349893,95	4324619,16
23	10 16 00	2,69	349897,35	4324619,53
<b>Образуемый земельный участок № 123</b>				
1	88 59 57	12,39	349520,61	4324554,92
2	89 44 50	22,68	349520,83	4324567,31
3	357 38 48	0,73	349520,93	4324589,99
4	102 43 17	6,13	349521,66	4324589,96
5	182 16 02	18,70	349520,31	4324595,94
6	269 29 54	41,13	349501,62	4324595,20
7	358 52 25	19,33	349501,26	4324554,07
8	89 04 06	1,23	349520,59	4324553,69
<b>Образуемый земельный участок № 124</b>				
1	89 29 54	41,13	349501,26	4324554,07
2	182 15 53	18,72	349501,62	4324595,20
3	181 25 55	0,40	349482,91	4324594,46
4	268 13 52	39,85	349482,51	4324594,45
5	270 00 00	0,15	349481,28	4324554,62
6	358 51 11	19,98	349481,28	4324554,47
<b>Образуемый земельный участок № 100</b>				
1	269 32 30	23,76	349389,56	4324731,67
2	178 34 09	33,64	349389,37	4324707,91
3	87 13 20	11,14	349355,74	4324708,75
4	59 46 22	2,80	349356,28	4324719,88
5	92 02 43	2,24	349357,69	4324722,30
6	87 23 50	4,18	349357,61	4324724,54
7	76 38 34	2,25	349357,80	4324728,72
8	76 25 46	0,30	349358,32	4324730,91
9	180 00 00	0,06	349358,39	4324731,20
10	90 00 00	0,01	349358,33	4324731,20
11	91 34 09	2,19	349358,33	4324731,21
12	356 50 07	31,34	349358,27	4324733,40
<b>Образуемый земельный участок № 31</b>				
1	356 59 51	2,86	349328,84	4324747,68
2	350 12 47	4,35	349331,70	4324747,53
3	270 47 05	1,46	349335,99	4324746,79
4	2 00 13	3,43	349336,01	4324745,33
5	352 49 17	6,64	349339,44	4324745,45
6	270 13 48	7,47	349346,03	4324744,62
7	270 17 04	6,04	349346,06	4324737,15
8	0 29 05	11,82	349346,09	4324731,11
9	358 38 09	0,42	349357,91	4324731,21

10	0 00 00	0,06	349358,33	4324731,20
11	256 25 46	0,30	349358,39	4324731,20
12	256 38 34	2,25	349358,32	4324730,91
13	267 23 50	4,18	349357,80	4324728,72
14	272 02 43	2,24	349357,61	4324724,54
15	239 46 22	2,80	349357,69	4324722,30
16	267 13 20	11,14	349356,28	4324719,88
17	270 00 00	0,01	349355,74	4324708,75
18	178 34 23	10,84	349355,74	4324708,74
19	90 00 00	0,01	349344,90	4324709,01
20	86 11 09	0,15	349344,90	4324709,02
21	178 18 38	3,73	349344,91	4324709,17
22	177 17 22	10,36	349341,18	4324709,28
23	222 12 26	0,58	349330,83	4324709,77
24	189 27 44	0,06	349330,40	4324709,38
25	90 00 00	0,01	349330,34	4324709,37
26	88 53 53	11,96	349330,34	4324709,38
27	96 31 52	4,31	349330,57	4324721,34
28	96 35 26	5,05	349330,08	4324725,62
29	96 39 40	2,76	349329,50	4324730,64
30	116 23 51	3,06	349329,18	4324733,38
31	99 06 58	7,27	349327,82	4324736,12
32	90 00 00	0,01	349326,67	4324743,30
33	185 11 39	0,44	349326,67	4324743,31
34	96 55 24	4,23	349326,23	4324743,27
35	3 51 02	3,13	349325,72	4324747,47
Образуемый земельный участок № 116				
1	37 12 30	44,33	349301,56	4324680,02
2	44 60 59	0,01	349336,87	4324706,83
3	37 12 04	3,80	349336,88	4324706,84
4	92 51 44	0,20	349339,91	4324709,14
5	177 17 08	9,08	349339,90	4324709,34
6	222 12 26	0,58	349330,83	4324709,77
7	189 27 44	0,06	349330,40	4324709,38
8	221 01 39	1,02	349330,34	4324709,37
9	180 52 18	9,20	349329,57	4324708,70
10	170 54 35	3,29	349320,37	4324708,56
11	171 18 09	3,57	349317,12	4324709,08
12	198 54 39	4,57	349313,59	4324709,62
13	190 25 36	19,34	349309,27	4324708,14
14	294 42 57	24,31	349290,25	4324704,64

15	294 26 38	2,78	349300,41	4324682,55
16	88 51 56	6,06	349313,59	4324709,62
17	88 55 20	3,19	349313,71	4324715,68
18	268 53 06	9,25	349313,77	4324718,87
<b>Образуемый земельный участок № 40</b>				
1	43 22 04	15,15	349368,45	4324609,54
2	1 33 38	9,91	349379,46	4324619,94
3	89 00 04	24,09	349389,37	4324620,21
4	178 28 20	1,50	349389,79	4324644,30
5	178 27 38	21,22	349388,29	4324644,34
6	268 21 41	9,09	349367,08	4324644,91
7	168 16 49	3,84	349366,82	4324635,82
8	177 35 45	2,62	349363,06	4324636,60
9	185 11 39	0,11	349360,44	4324636,71
10	182 46 55	3,91	349360,33	4324636,70
11	269 14 09	0,75	349356,42	4324636,51
12	191 57 23	2,61	349356,41	4324635,76
13	276 38 55	1,64	349353,86	4324635,22
14	187 58 18	10,24	349354,05	4324633,59
15	185 51 21	1,57	349343,91	4324632,17
16	187 34 16	16,24	349342,35	4324632,01
17	296 39 51	2,58	349326,25	4324629,87
18	1 30 55	1,89	349327,41	4324627,56
19	267 04 52	17,28	349329,30	4324627,61
20	358 50 26	40,04	349328,42	4324610,35