



ТОМСКИЙ ГОСУДАРСТВЕННЫЙ АРХИТЕКТУРНО-СТРОИТЕЛЬНЫЙ УНИВЕРСИТЕТ

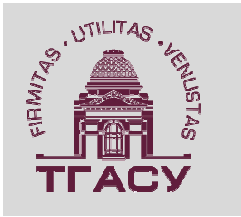
**ДИЗАЙН-ПРОЕКТ**  
**благоустройства территории общего пользования,**  
**расположенной на ул. Кутузова. Г. Томск**

## Дизайн-проект благоустройства территории общего пользования, расположенной на ул. Кутузова. Г. Томск



Состояние территории в 2019 году.

Территория для сквера находится в жилом микрорайоне «Сосновый Бор» в Ленинском районе г. Томска и примыкает к улице Кутузова напротив существующей лыжной базы. Сквер планируется в структуре лесопарковой зоны, сохранившейся на правом берегу р. М.Киргизка между двумя массивами индивидуальной застройки. Лесопарковая зона имеет сложный рельеф. Перепад высот между отметкой ул. Кутузова и береговой частью р. М.Киргизка составляет более 20 м. В западной части сквера имеется массив сосновых деревьев, северо-восточной части – осина и береза, часть которых требует санации и сноса.



## Дизайн-проект благоустройства территории общего пользования, расположенной на ул. Кутузова. Г. Томск



План благоустройства территории. 2019 г.

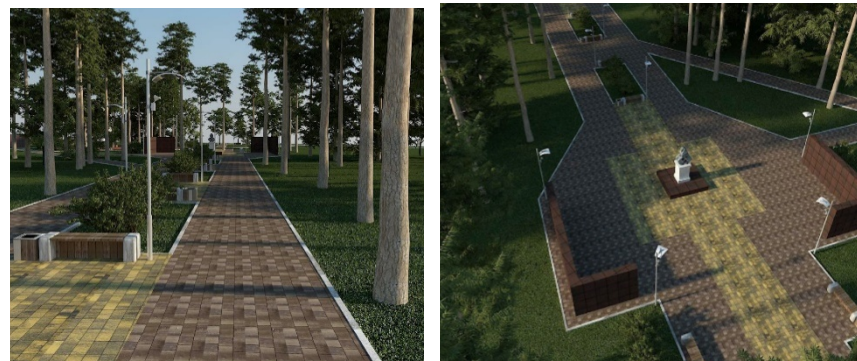
Проектом предусматривается организация главного входа, обращенного на площадь перед лыжной базой, создание центральной аллеи и площади для размещения бюста полководца Кутузова. На свободных от зеленных насаждений участках сквера предполагается размещение детской площадки, площадки для размещения часовни и смотровой площадки. По бровке склона предусматривается размещение прогулочной и велосипедной дорожки.

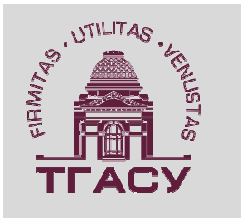


## Дизайн-проект благоустройства территории общего пользования, расположенной на ул. Кутузова. Г. Томск



3D-визуализация проекта благоустройства территории. 2019 г.





## Дизайн-проект благоустройства территории общего пользования, расположенной на ул. Кутузова. Г. Томск

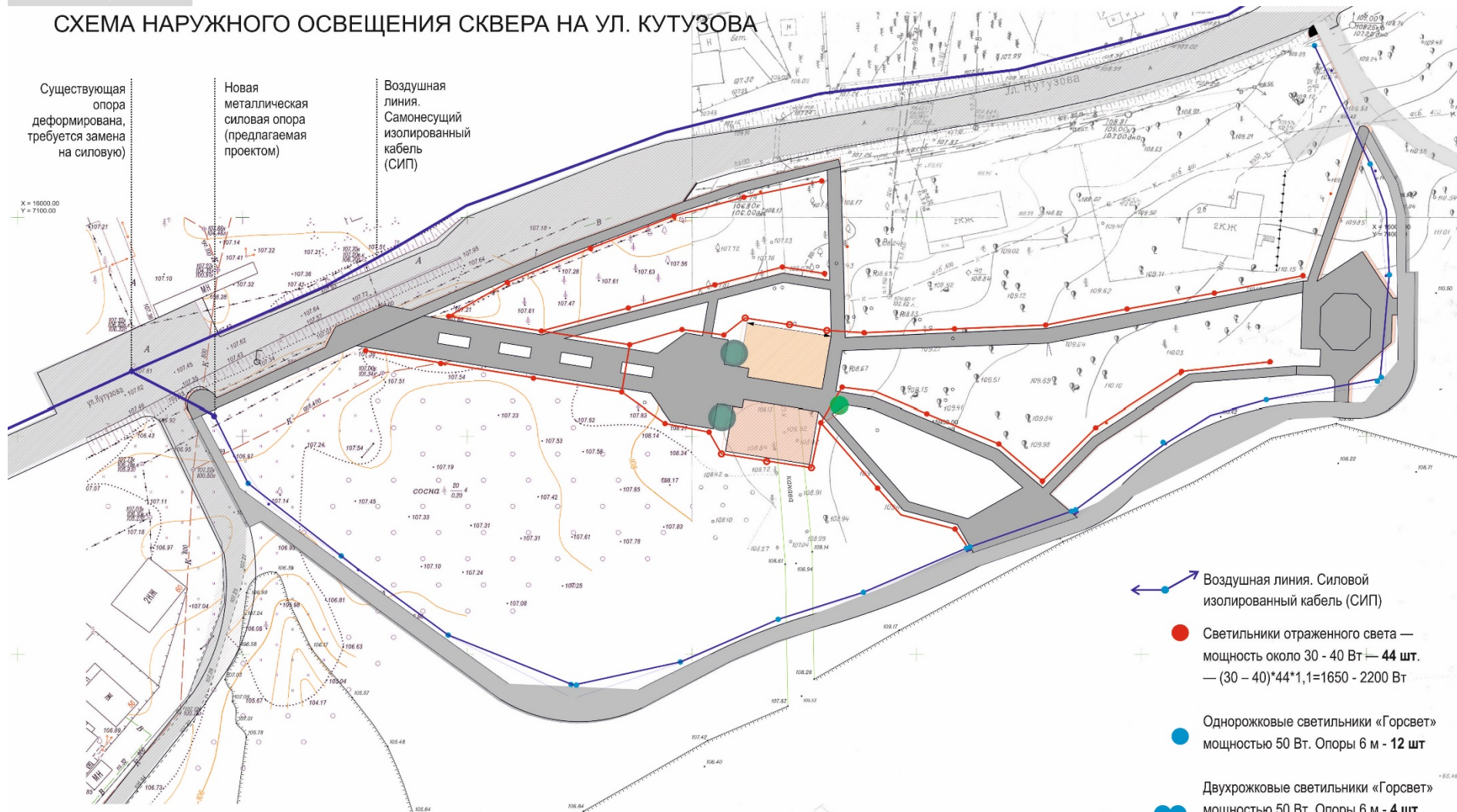


Благоустройство территории, выполненное в 2019 г в соответствии с дизайн-проектом.



## Дизайн-проект благоустройства территории общего пользования, расположенной на ул. Кутузова. Г. Томск

### СХЕМА НАРУЖНОГО ОСВЕЩЕНИЯ СКВЕРА НА УЛ. КУТУЗОВА



Существующая опора деформирована, требуется замена на силовую)

Новая металлическая силовая опора (предлагаемая проектом)

Воздушная линия. Самонесущий изолированный кабель (СИП)

← Воздушная линия. Силовой изолированный кабель (СИП)

● Светильники отраженного света — мощность около 30 - 40 Вт — 44 шт. — (30 - 40)\*44\*1,1=1650 - 2200 Вт

● Однорожковые светильники «Горсвет» мощностью 50 Вт. Опоры 6 м - 12 шт

● Двухрожковые светильники «Горсвет» мощностью 50 Вт. Опоры 6 м - 4 шт — 20\*50\*1,1=1100 Вт

**Итого (2750 - 3300) Вт = (2,8 - 3,3) кВт**  
С учетом дополнительных потребителей 4 - 4,5 кВт.



Светильник консольный, на полупроводниковых источниках света (светодиодах).  
Завод-изготовитель: ООО НПО «Стройдорпроект», г. Красноярск.  
Стоимость: 18000 рублей



Светильник отраженного света Стрит 32.  
Поставщик: г. Москва  
Стоимость - 9100 рублей



Светильник отраженного света Стрит 12.  
Поставщик: г. Москва  
Стоимость - 16990 рублей