



Министерство науки и высшего образования Российской Федерации
Федеральное государственное бюджетное образовательное учреждение высшего образования
"Томский государственный архитектурно-строительный университет"

пл. Соляная, 2, г. Томск, 634003, телефон (3822) 65-32-61, факс (3822) 65-24-22, e-mail: canc@tsuab.ru
ОКПО 02069295690001, ОГРН 1027000882886 ИНН/КПП 7020000080/701701001

ПРОЕКТНО-СМЕТНАЯ ДОКУМЕНТАЦИЯ

БЛАГОУСТРОЙСТВО "СКВЕРА ИМ. ГЕРОЯ СОВЕТСКОГО СОЮЗА В.И. СМИРНОВА, Г. ТОМСК

Раздел 1. Схема планировочной организации земельного участка

Раздел 2. Сметная документация

**Заказчик: Департамент дорожной деятельности и благоустройства
администрации Города Томска**

**Проектировщик: Федеральное государственное бюджетное
образовательное учреждение высшего образования "Томский
государственный архитектурно-строительный университет"**

Томск 2021 г.



Министерство науки и высшего образования Российской Федерации
Федеральное государственное бюджетное образовательное учреждение высшего образования
"Томский государственный архитектурно-строительный университет"

пл. Соляная, 2, г. Томск, 634003, телефон (3822) 65-32-61, факс (3822) 65-24-22, e-mail: canc@tsuab.ru
ОКПО 02069295690001, ОГРН 1027000882886 ИНН/КПП 7020000080/701701001

УТВЕРЖДАЮ
Проректор
по научной работе
П.А.Елугачев

« ____ » _____ Г.

ПРОЕКТНО-СМЕТНАЯ ДОКУМЕНТАЦИЯ

**Благоустройство "Сквера им. Героя Советского Союза
В.И. Смирнова, г. Томск"**

Раздел 1. Схема планировочной организации земельного участка

Раздел 2. Сметная документация

Руководитель проекта

В.И.Коренев

Томск 2021 г.

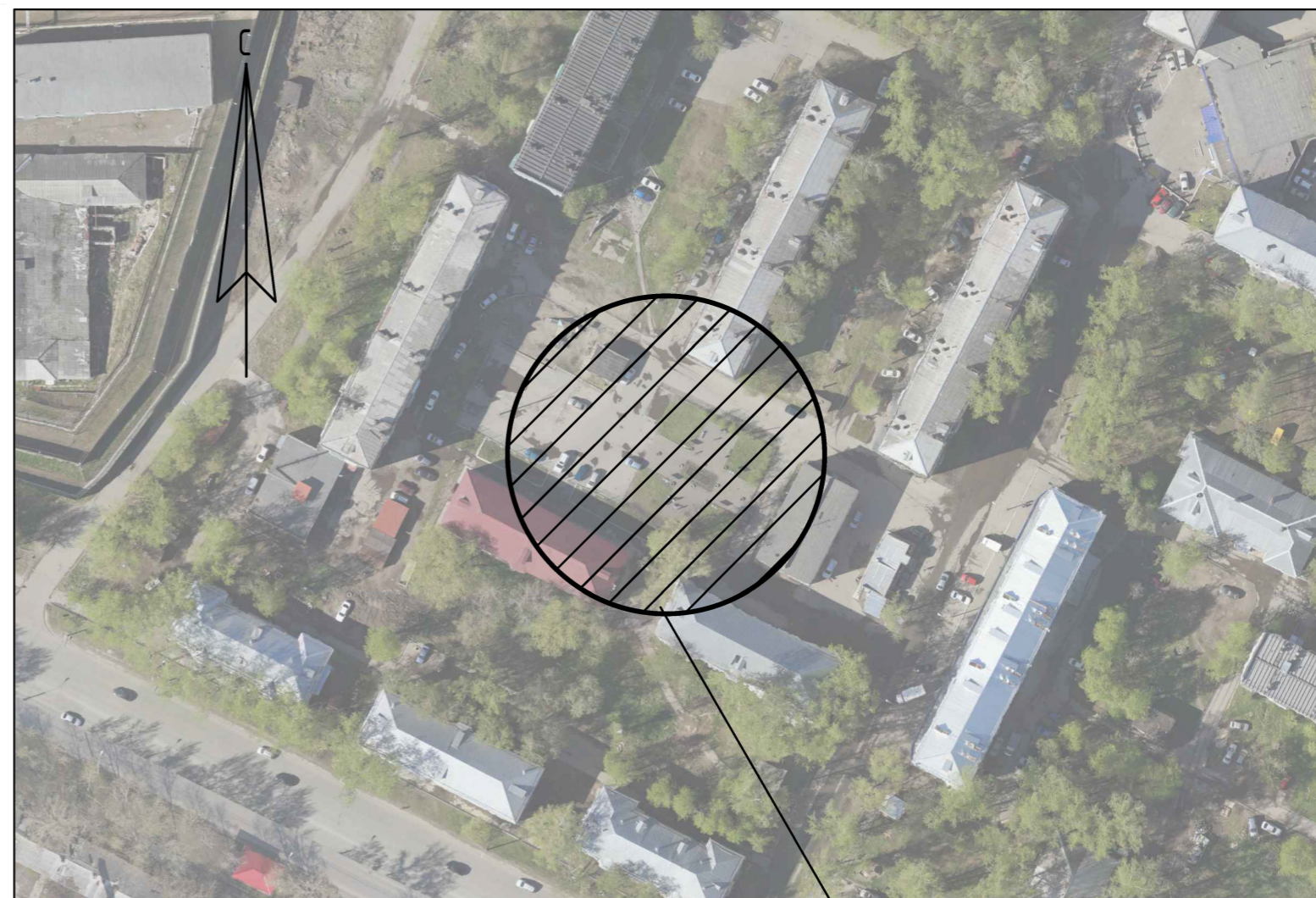
ВЕДОМОСТЬ ЧЕРТЕЖЕЙ ОСНОВНОГО КОМПЛЕКТА

Лист	Наименование	Примечание
1	Общие данные	
2	План подготовительных работ. Ведомость объемов подготовительных работ	
3	Разбивочный план. М 1:500	
4	План организации рельефа. М 1:500	
5	План благоустройства. М 1:500	
6,6/1	Ведомость объемов работ	

ВЕДОМОСТЬ ССЫЛОЧНЫХ И ПРИЛАГАЕМЫХ ДОКУМЕНТОВ

Обозначение	Наименование	Примечание
	<u>Ссылочные документы</u>	
ГОСТ 21.508–93	Правила выполнения рабочей документации генеральных планов предприятий, сооружений и жилищно–гражданских объектов.	
ГОСТ 6665–91	Камни бетонные и железобетонные бортовые	
ГОСТ 26633–2012	Бетоны тяжелые и мелкозернистые	

Ситуационная схема



Место расположения объекта благоустройства

ОБЩИЕ УКАЗАНИЯ

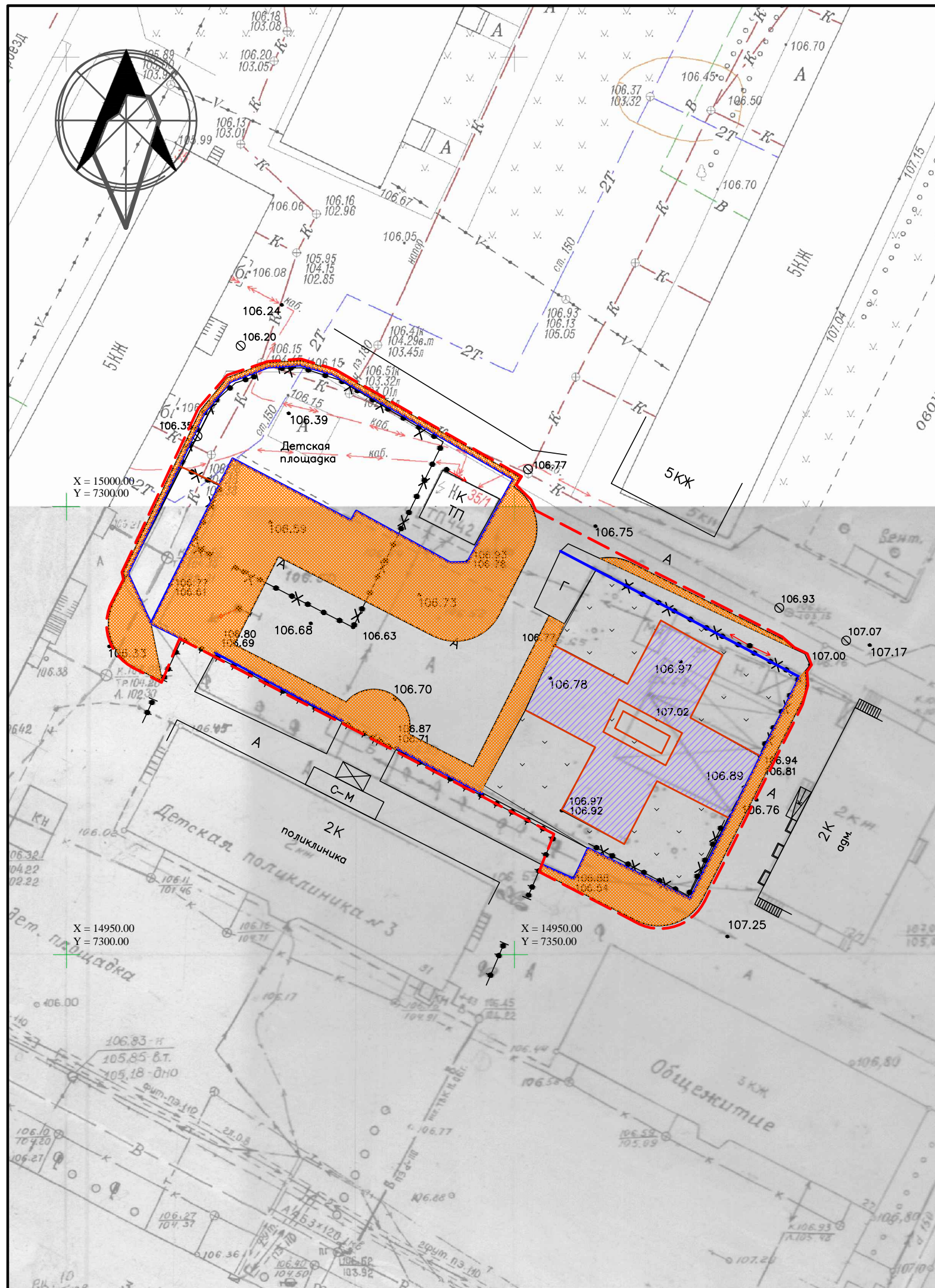
- 3 Перечень работ, на которые необходимо составлять акт освидетельствования скрытых работ:
а) устройство конструктивных слоев оснований и покрытий.

Данный проект соответствует требованиям экологических, санитарно – гигиенических, противопожарных и других норм, действующих на территории российской федерации и обеспечивает безопасную для жизни и здоровья людей эксплуатацию объекта при соблюдении предусмотренных рабочими чертежами мероприятий.

Главный архитектор проекта

В.И. Корнев

					2020г	041–2020– ПЗУ			
						Благоустройство "Сквера им. Героя Советского Союза В.И. Смирнова", г. Томск			
Изм.	Кол.уч	Лист	Индок	Подп.	Дата	Схема планировочной организации земельного участка	Стация	Лист	Листов
Разработал	Колесникова						П	1	
Проверил	Корнев					Общие данные	ТГАСУ		
ГАП	Корнев								



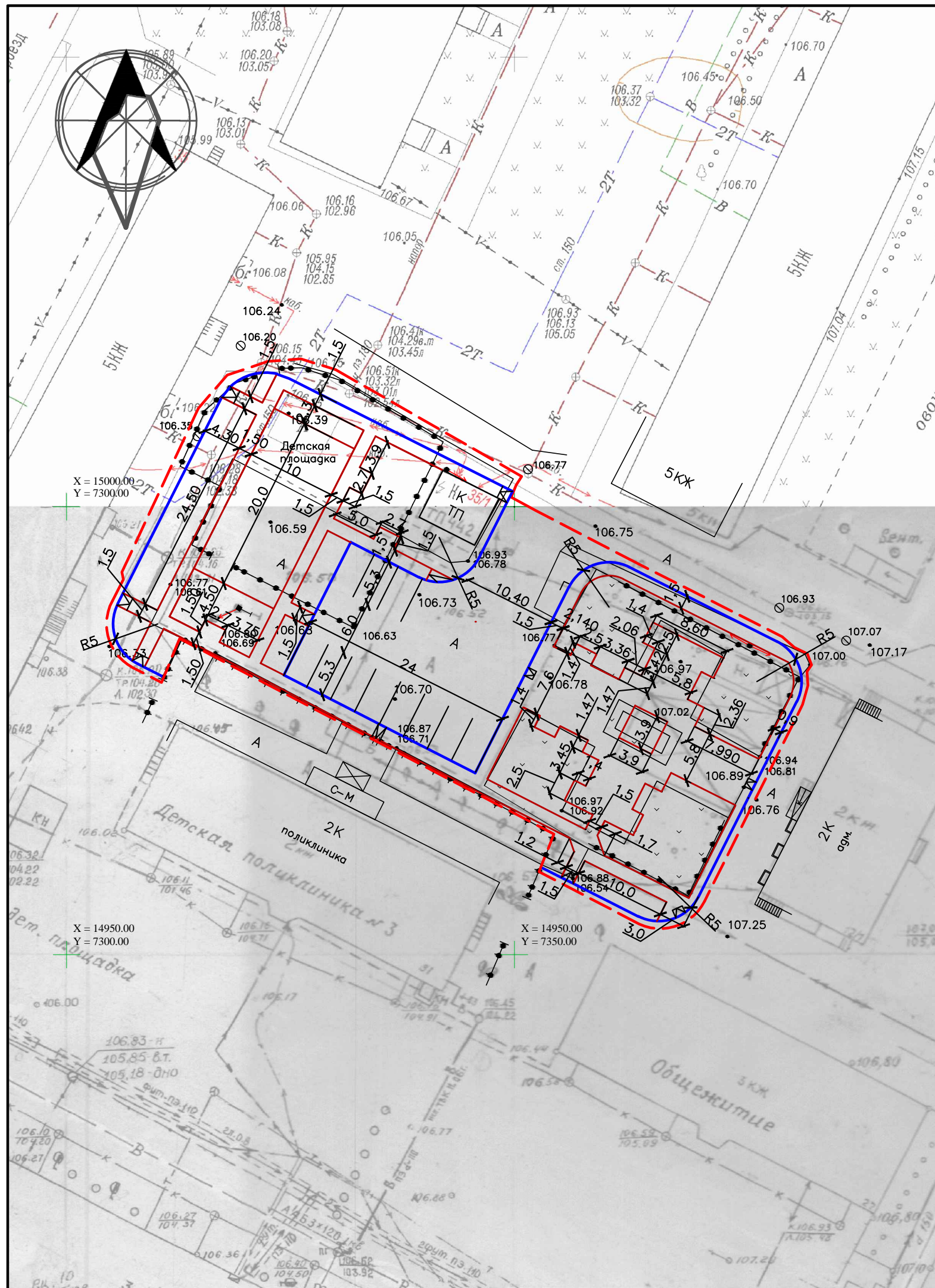
Ведомость объемов подготовительных работ

N n/n	Наименование	Ед. изм.	Кол-во
1	Разборка покрытий и оснований асфальтобетонных, h=0,07м (площадь -300 м2)	м3	21,0
2	Разборка покрытий и оснований: асфальтобетонных, h=0,12м (площадь -480,0 м2)	м3	57,6
3	Разборка бортовых камней: на бетонном основании (БР100.20.8)	п. м.	134,0
4	Разборка бортовых камней: на бетонном основании (БР100.30.15)	п. м.	236,0
5	Обрезка и прореживание крон деревьев	шт.	17
6	Демонтаж существующего метал.ограждения, (70 секции, 77 столбов) h=0,5м	п. м./м	140/1,505
7	Демонтаж сущ. игрового комплекса (вес металла - 320 кг)	шт./м	1/0,320
8	Демонтаж сущ. качели (вес металла качели - 82 кг)	шт./м	1/0,082
9	Разборка сущ. песочницы (вес дерева - 20 кг)	шт./м/м2	1/0,02/2,4
10	Демонтаж сущ. стенда (вес металла - 30 кг)	шт./м	4/0,120
11	Демонтаж сущ. бетонного вазона (вес - 90 кг)	шт./м	10/0,90
12	Демонтаж сущ. лавок (вес одной лавки - 40 кг, в т.ч. вес металла - 15кг)	шт./м	14/0,210
13	Демонтаж сущ. урн (вес металла одной урны - 12 кг)	шт./м	10/0,120

Условные обозначения

Наименование	Обозначение
Существующая застройка	2к
Граница территории благоустройства	---
Разбираемое однослойное а/б покрытие	///
Разбираемое асфальтобетонное покрытие	■
Демонтируемый бортовой камень БР 100.20.8	—
Демонтируемый бортовой камень БР 100.30.15	—
Демонтируемое ограждение	***

						2020г	041-2020-ПЗУ			
						Благоустройство "Сквера им. Героя Советского Союза В.И.Смирнова", г. Томск				
Изм.	Кол.уч	Лист	№ок	Попр.	Дата	Схема планировочной организации земельного участка		Стация	Лист	Листов
	Разработал	Колесникова				П		2		
	Проверил	Корнев				План подготовительных работ. Ведомость объемов подготовительных работ		ТГАСУ		
	ГАП	Корнев								



Условные обозначения

Наименование	Обозначение
Существующая застройка	Бжж
Условная граница благоустройства территории	---
Устанавливаемый бортовой камень БР 100.30.15	—
Устанавливаемый бортовой камень БР 100.20.8	—
Пандус для МГН	▧

1. СУЩЕСТВУЮЩЕЕ ПОЛОЖЕНИЕ

Состояние благоустройства неудовлетворительное. Газоны отсутствуют. Игровые элементы детской площадки частично устарели. Отсутствуют пешеходные дорожки.

2. КОНСТРУКТИВНЫЕ РЕШЕНИЯ

Разбивочный план выполнен на топографическом плане, предоставленном Заказчиком.

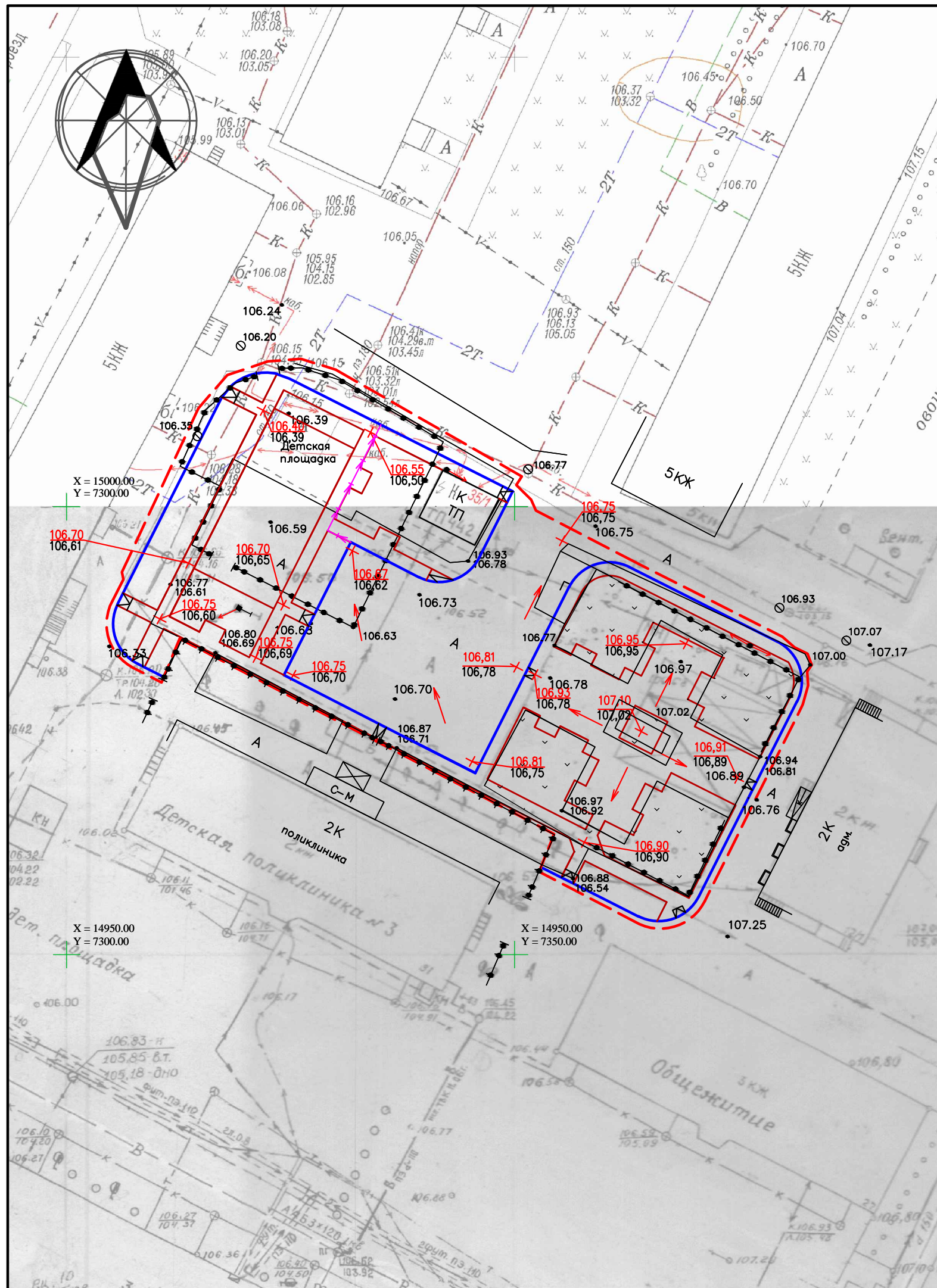
Проектом предусматривается:

- устройство тротуаров и детской игровой площадки,
- замена бортовых камней,
- восстановление асфальтобетонного покрытия проезда,
- установка необходимых малых архитектурных форм.



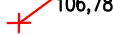
Предусмотрено озеленение территории.

Проектом не предусмотрено изменение рельефа территории благоустройства.

						2020г	041-2020-ПЗУ			
							Благоустройство "Сквера им. Героя Советского Союза В.И.Смирнова", г. Томск			
Изм.	Кол.уч	Лист	№ док.	Попр.	Дата	Схема планировочной организации земельного участка		Стация	Лист	Листов
Разработал	Колесникова					Разбивочный план. М 1:500		П	3	
Проверил	Корнев							ТГАСУ		
ГАП	Корнев									



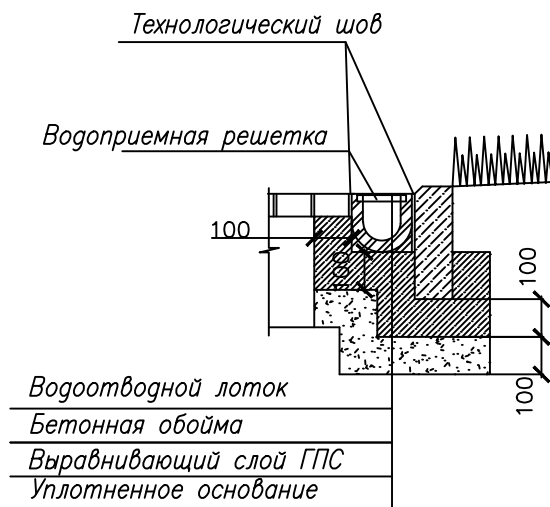
Условные обозначения

-  Направление уклона территории
-  Проектная отметка
-  Натурная отметка

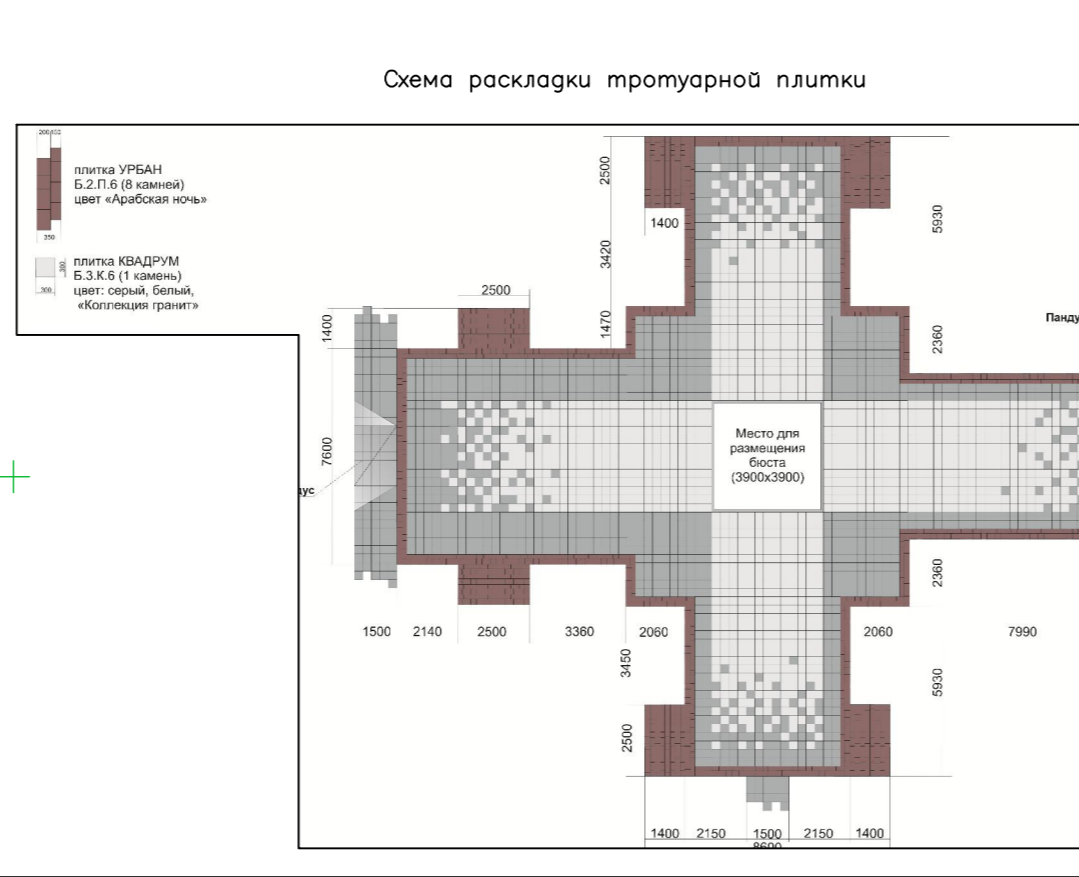
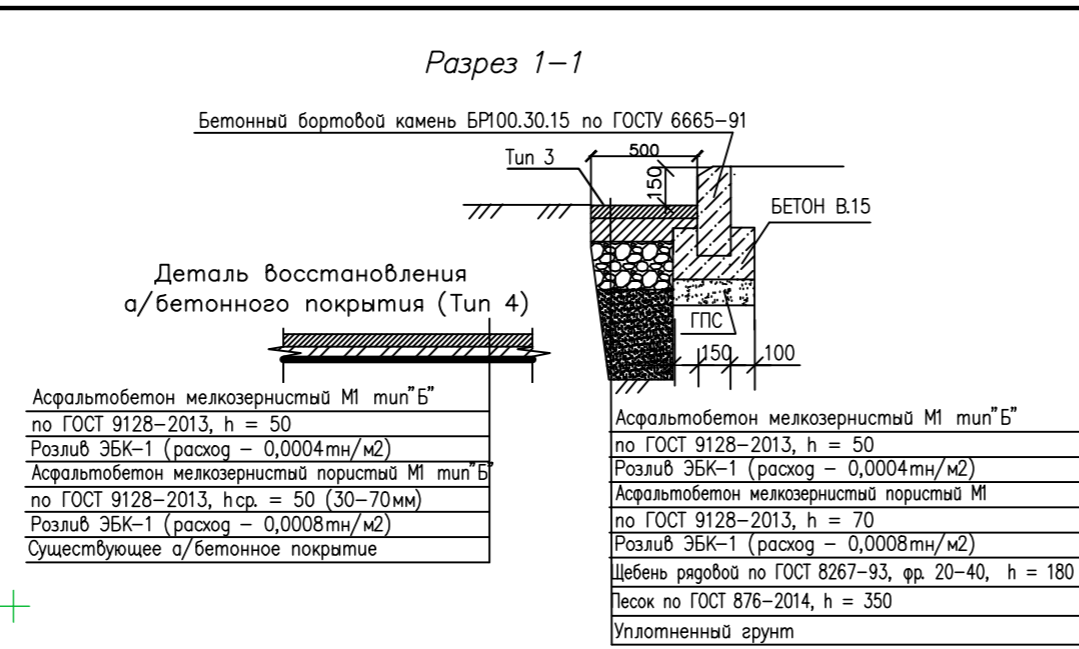
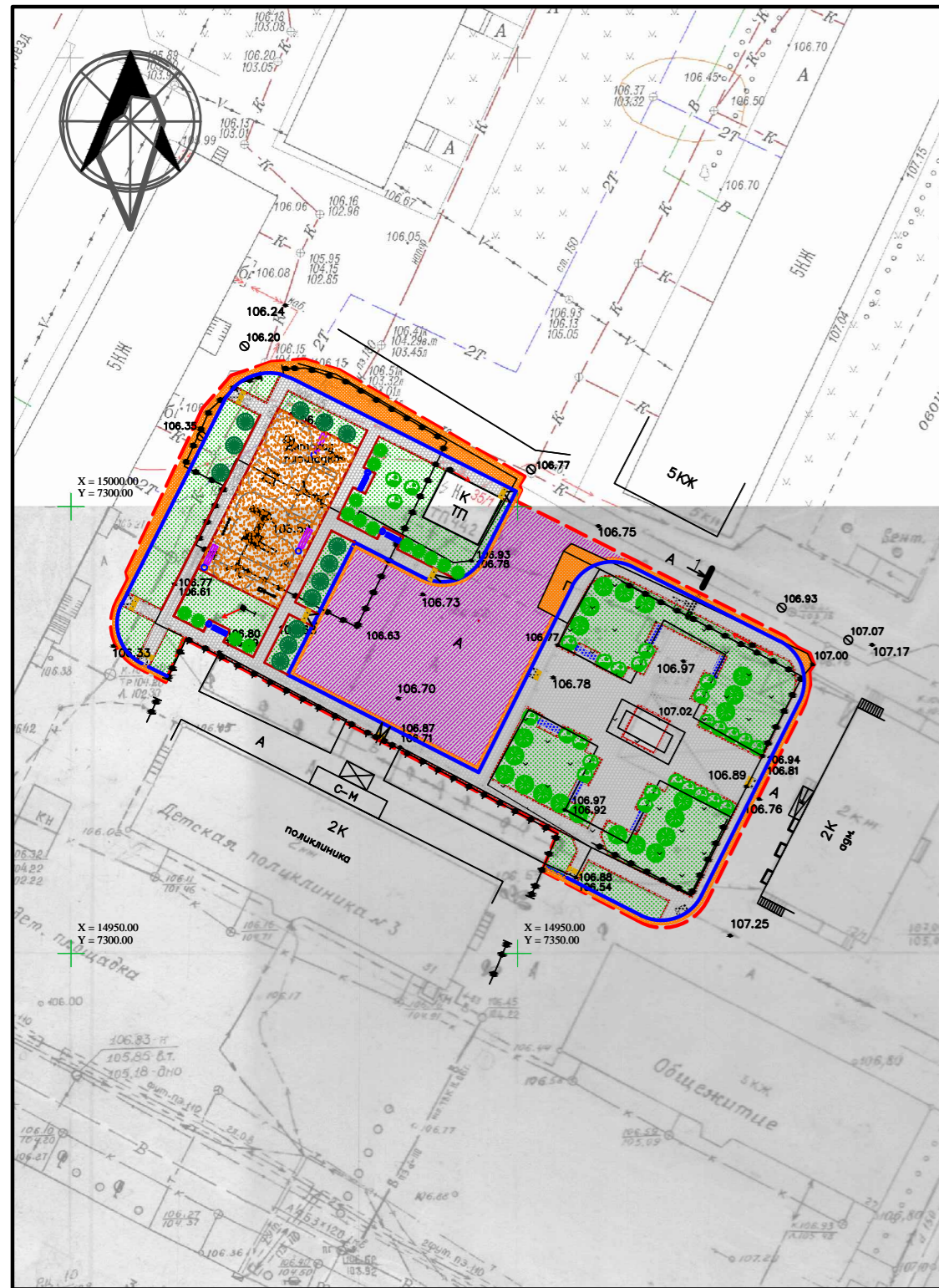
Ведомость объемов работ по устройству водоотводного лотка

N n/n	Наименование	Ед. изм.	Кол-во
1	Устройство подготовки из ГПС	м ³	0,288
2	Устройство бетонной обоймы из бетона В15	м ³	1,09
3	Лоток PolyMax Drive ЛВ-10.16.16-ПП с РВ щель ВЧ кл. С	п.м.	16,0

Устройство водоприемного лотка

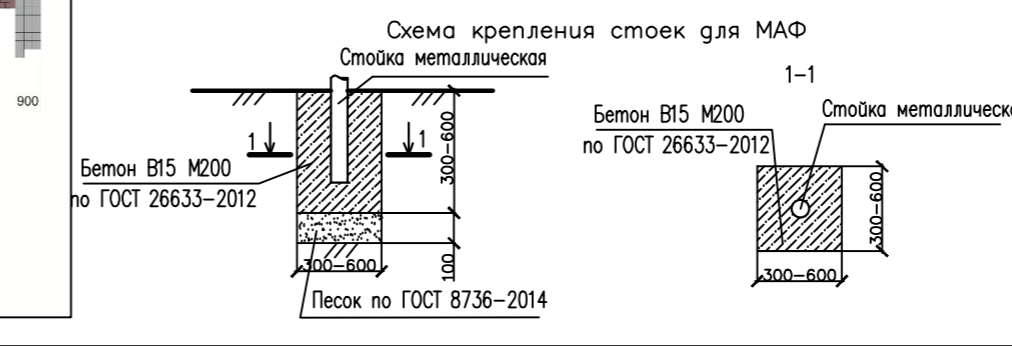
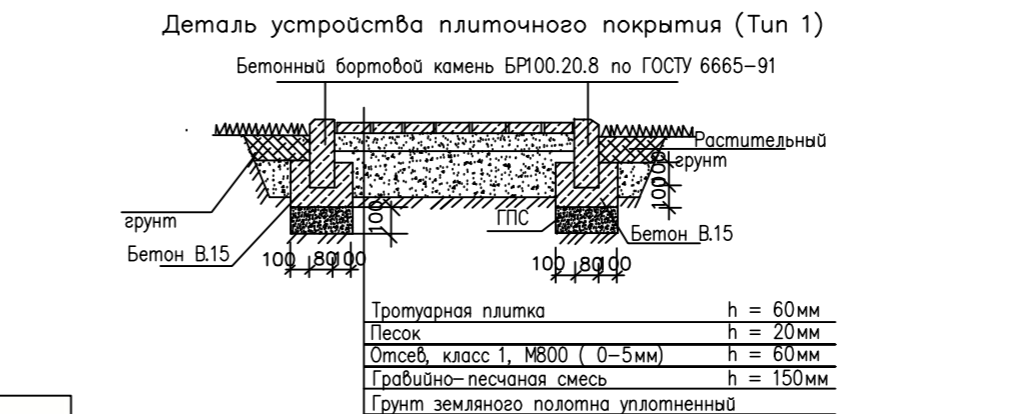


					2020г	041-2020-ПЗУ			
					Благоустройство "Сквера им. Героя Советского Союза В.И.Смирнова", г. Томск				
Изм.	Кол.уч	Лист	№ док.	Попр.	Дата	Схема планировочной организации земельного участка	Стация	Лист	Листов
Разработал	Колесникова						П	4	
Проверил	Корнеев					План организации рельефа. М 1:500	ТГАСУ		
ГАП	Корнеев								



Ведомость элементов озеленения

Поз.	Наименование породы или вида насаждения	Возраст лет	Кол.	Примечание
1	Газон обыкновенный с внесением растительного грунта на h=0,15м	-	830,0м²	
2	Яблоня Сивреса	-	21	с комом 0,3x0,3м
3	Роза морщинистая	-	27	с комом 0,3x0,3м
4	Спирея средняя	-	15	с комом 0,3x0,3м
5	Сирень	-	13	с комом 0,3x0,3м



Ведомость проездов, тротуаров, площадок

Поз.	Наименование	Тип	Площадь покрытия, м²	Примечание
1	Покрытие из тротуарной плитки, в т.ч.: тип «Урбан Б.З.П.6» (8 камней), цвет «Арабская ночь» тип «Квадрум» Б.З.К.6 (1 камень), цвет «Серый» тип «Квадрум» Б.З.К.6 (1 камень), цвет «Белый» плитка тактильная 3.К.6 (1 камень)	1	740,0 -60,0 -546,0 -130,0 -4,0	
2	Песчаное покрытие	2	200,0	
3	Покрытие из 2-х слойного асфальтобетона	3	220,0	
4	Восстановление асфальтобетонного покрытия проезда - выравнивающий слой из мелкозернистой асфальтобетонной смеси М1 составляет 50% от площади восстанавливаемого покрытия	4	475,0	
5	Бортовой камень БР 100.30.15		245 п.м.	
6	Бортовой камень БР 100.20.8		530 п.м.	

Ведомость малых архитектурных форм и оборудования

№ п/п	Условные обозначения	Наименование	Кол. (шт.)	типового (инд.) проекта
1	—	Скамейка	9	
2	•	Урна	12	
3	—	Скамейка	3	
4	⊕	Карусель	1	
5	⊕	Детский игровой комплекс	1	
6	⊕	Качели	1	
7	⊕	Песочница	1	
8	—	Элемент благоустройства "Пеньки"	1	
9	—	Элемент благоустройства	2	

				2020г	041-2020-ПЗУ				
				Благоустройство "Сквера им. Героя Советского Союза В.И.Смирнова", г. Томск					
Изм.	Кол.уч.	Лист	№ док.	Подп.	Дата	Схема планировочной организации земельного участка	Стадия	Лист	Листов
Разработал	Колесникова						П	5	
Проверил	Корнев					План благоустройства М 1:500	ТГАСУ		
ГАП	Корнев								

Ведомость объемов работ

№ п/п	Наименование работ	Ед.изм.	Количество
Подготовительные работы .			
1	Разборка покрытий и оснований асфальтобетонных, h=0,07м (площадь -300 м2) (вес мусора – 1,9т/м3*21,0м3=39,9 т)	м3	21,0
2	Разборка покрытий и оснований: асфальтобетонных, h=0,12м (площадь -480,0 м2) (вес мусора - 1,9т/м3*57,6 м3=109,44 т)	м3	57,60
3	Разборка бортовых камней: на бетонном основании (БР100.30.15) (вес мусора – 236,0п.м.*0,10т/п.м.+236,0п.м.*0,055м3 бетона * 2,4т/м3=54,752 т)	п.м.	236,0
4	Разборка бортовых камней: на бетонном основании (БР100.20.8) (вес мусора – 134,0п.м.*0,04т/п.м.+134,0п.м.*0,048м3 бетона * 2,4т/м3=20,797т)	п.м.	134,0
5	Обрезка и прореживание крон деревьев (вес мусора – 0,15т)	Шт.	17
6	Демонтаж существующего метал.ограждения, (70 секции, 77 столбов) h=0,5м - демонтаж стойки фундамента ограждения (вес фонд-та из бетона одной стойки - 0,019т)	п.м./т шт./т	140,0/1,50 5 77/1,463
7	Демонтаж сущ. игрового комплекса (вес металла - 320 кг) - демонтаж стойки фундамента комплекса (вес фонд-та из бетона одной стойки - 0,037т)	шт./т шт./т	1/0,320 18/0,666
8	Демонтаж сущ. качели (вес металла качели - 82 кг) - демонтаж стойки фундамента качели (вес фонд-та из бетона одной стойки - 0,154т)	шт./т шт./т	1/0,082 4/0,616
9	Разборка сущ. песочницы (вес дерева - 20 кг)	шт./т/ м2	1/0,020/ 2,4
10	Демонтаж сущ. стенда (вес металла горки - 30 кг) -демонтаж стойки фундамента стенда (вес фонд-та из бетона одной стойки - 0,06т)	шт./т шт./т	4/0,120 8/0,480
11	Демонтаж сущ. бетонного вазона (вес металла - 90 кг)	шт./т	10/0,90
12	Демонтаж сущ. лавок (вес одной лавки - 40 кг, в т.ч. вес металла - 15кг) - демонтаж стойки фундамента лавки (вес фонд-та из бетона одной стойки - 0,037т)	шт./т шт./т	14/0,210 56/2,072
13	Демонтаж сущ. урн (вес металла одной урны - 12 кг) - демонтаж стойки фундамента урны (вес фонд-та из бетона одной стойки - 0,037т)	шт./т шт./т	10/0,120 10/0,37
Дорожная одежда:			
Тип1.			
14	Разработка грунта с погрузкой на автомобили-самосвалы в траншеях экскаватором «обратная лопата» с ковшом вместимостью 0,25 м3, группа грунтов 2	м3	193,2
15	Разработка грунта вручную в траншеях глубиной до 2 м без креплений с откосами, группа грунтов: 2 (Доработка грунта)	м3	21,4
16	Устройство подстилающих и выравнивающих слоев оснований: ГПС (150 мм) Коэф. Уплотнения - 1,22	м2	740,0
17	Устройство подстилающих и выравнивающих слоев оснований: из отсева, класс 1, М800 (0-5мм), (60мм)	м2	740,0
18	Устройство подстилающих и выравнивающих слоев оснований: из песка среднего(20мм) Коэф. Уплотнения - 1,1	м2	740,0
19	Устройство покрытий из тротуарной плитки, тип «Урбан Б.2П.6», цвет «Арабская ночь», коллекция «Гранит»	м2	60,0
20	Устройство покрытий из тротуарной плитки, тип «Квадрум» Б.3.К.6 (1 камень), цвет «Серый», коллекция «Гранит»	м2	546,0
21	Устройство покрытий из тротуарной плитки, тип «Квадрум» Б.3.К.6 (1 камень), цвет «Белый», коллекция «Гранит»	м2	130,
22	Устройство покрытий из плитки тактильной 3.К.6 (1 камень)	м2	4,0
Тип 2			
23	Разработка грунта с погрузкой на автомобили-самосвалы в траншеях экскаватором	м3	36,0

Взам. инв. №	
Подп. и дата	
Инв. № подл.	

Изм.	Кол.	Лист	№држ	Подп.	Дата	041-2020-ПЗУ			
Разработал		Колесникова				Стадия	Лист	Листов	
Проверил		Коренев				П	6		
						Ведомость объемов работ			
						ТГАСУ			

№ п/п	Наименование работ	Ед.изм.	Количество
	«обратная лопата» с ковшом вместимостью 0,25 м3, группа грунтов 2		
24	Разработка грунта вручную в траншеях глубиной до 2 м без креплений с откосами, группа грунтов: 2 (Доработка грунта)	м3	4,0
25	Устройство покрытий: из песка среднезернистого (200 мм)	м2	200,0
Тип 3			
26	Разработка грунта с погрузкой на автомобили-самосвалы в траншеях экскаватором «обратная лопата» с ковшом вместимостью 0,25 м3, группа грунтов 2	м3	128,7
27	Разработка грунта вручную в траншеях глубиной до 2 м без креплений с откосами, группа грунтов: 2 (Доработка грунта)	м3	14,3
28	Устройство подстилающих и выравнивающих слоев оснований: из песка (350 мм) Кэф. Уплотнения - 1,1	М2	220,0
29	Устройство подстилающих и выравнивающих слоев оснований: из щебень, фр. 20-40, М800 (180мм) Кэф. Уплотнения - 1,26	м2	220,0
30	Розлив вяжущих материалов ЭБК-1 (220,0м2 *0,0008 тн/м2)	т	0,176
31	Устройство покрытия из пористого мелкозернистого асфальтобетона М1, h = 0,07м (расход а/бетона– 25кг на 1 м2/1 см)	м2	220,0
32	Розлив вяжущих материалов ЭБК-1 (220,0м2 *0,0004 тн/м2)	т	0,088
33	Устройство покрытия из плотного асфальтобетона мелкозернистого М1 тип"Б", h=0,05м (расход а/бетона– 25кг на 1 м2/1 см)	м2	220,0
Тип 4			
34	Розлив вяжущих материалов ЭБК-1 (237,5 м2 *0,0008 тн/м2)	т	0,19
35	Устройство выравнивающего слоя покрытия из плотного асфальтобетона мелкозернистого М1 тип"Б", hcp=0,05м (30-70 мм) (расход а/бетона– 25кг на 1 м2/1 см)	м2	237,5
36	Розлив вяжущих материалов ЭБК-1 (475,0м2 *0,0004 тн/м2)	т	0,19
37	Устройство покрытия из плотного асфальтобетона мелкозернистого М1 тип"Б", h=0,05м (расход а/бетона– 25кг на 1 м2/1 см)	м2	475,0
Установка бетонных бортовых камней			
38	Устройство подстилающего слоя основания вручную из гравийно-песчаной смеси, h = 0,10м (245,0 пм *0,35м *0,1 м= 8,575 м3) Кэф. Уплотнения ГПС- 1,22	м3	8,575
39	Установка бетонных бортовых камней БР 100.30.15 (0,043м3х245шт.=10,535 м3)	п.м./ м3	245,0/ 10,535
40	Устройство подстилающего слоя основания вручную из гравийно-песчаной смеси, h = 0,10м (530,0 пм *0,28м *0,1 м= 14,84 м3) Кэф. Уплотнения ГПС- 1,22	м3	14,84
41	Установка бортовых камней бетонных БР 100.20.8 (0,016м3х530шт.=8,48м3)	п.м./ м3	530,0/ 8,48
Озеленение			
42	Подготовка почвы для устройства партерного и обыкновенного газона с внесением растительной земли средним слоем 15 см	м2	830,0
43	Посев газона вручную	м2	830,0
44	Сирень (с комом 0,3х0,3м)	Шт.	13
45	Яблоня Сивреса (с комом 0,3х0,3м)	Шт.	21
46	Роза морщинистаяшт. (с комом 0,3х0,3м)	Шт.	27
47	Спирея средняя (с комом 0,3х0,3м)	Шт.	15
МАФ			

Инв. № подл.	Подп. и дата	Взам. инв. №	

Изм.	Коп.	Лист	№	Подп.	Дата	041-2020-ПЗУ	Лист
							6/1

№ п/п	Наименование работ	Ед.изм.	Количество
48	Скамья (вес-15кг) - копание ям вручную – 0,3х0,3х0,4 х 4шт. х3шт.=0,432м3 - устройство подготовки из песка 0,3х0,3х0,1м х 4штх3шт.=0,108м3 (Коэф. уплотнения песка- 1,1) - устройство фундамента из бетона В15 0,3х0,3х0,3х4шт. х 3 шт.=0,324 м3 - сверление отверстий - 8штх3шт.=24шт. - устройство анкеров - 8шт.х3шт.=24шт. (вес анкеров – 4кг)	шт.	3
49	Скамья (вес-71кг) - копание ям вручную – 0,3х0,3х0,4 х 6шт. =0,216м3х9шт.=1,944 м3 - устройство подготовки из песка 0,3х0,3х0,1м х 6шт.=0,054м3х9шт.=0,486 м3 (Коэф. уплотнения песка- 1,1) - устройство фундамента из бетона В15 0,3х0,3х0,3х6шт. =0,108м3 х 9 шт.=1,458 м3 - сверление отверстий - 12шт.х9шт.=108шт. - устройство анкеров - 12шт.х9шт.=108шт. (вес анкеров – 54кг)	шт.	9
50	Урна (вес-49кг) - копание ям вручную – 0,3х0,3х0,4 х12шт. =0,432м3 - устройство подготовки из песка 0,3х0,3х0,1мх12шт.=0,108м3 (Коэф. уплотнения песка- 1,1) - устройство фундамента из бетона В15 0,3х0,3х0,3х12шт. =0,324м3	шт.	12
51	Карусель (вес – 116 кг) - копание ям вручную – (1,3мх1,3м+0,7мх0,7м)х0,75/2 =0,8175м3 - устройство подготовки из песка 0,7х0,7х0,1м=0,049м3 (Коэф. уплотнения песка- 1,1) - устройство фундамента из бетона В15 0,3х0,3х0,3х7шт. =0,7685м3	шт.	1
52	Детский игровой комплекс (вес-602кг) - копание ям вручную – 0,3х0,3х0,6 х17шт. =0,918 м3 - устройство подготовки из песка 0,3х0,3х0,1мх17=0,153м3 (Коэф. уплотнения песка- 1,1) - устройство фундамента из бетона В15 0,3х0,3х0,3мх17. =0,765м3	шт.	1
53	Песочница (вес-45кг) - копание ям вручную – 0,3х0,3х0,4 х4шт. =0,144м3 - устройство подготовки из песка 0,3х0,3х0,1м х4шт.=0,036м3 (Коэф. уплотнения песка- 1,1) - устройство фундамента из бетона В15 0,3х0,3х0,3х4шт. =0,108 м3	шт.	1
54	Качели (вес-70кг) - копание ям вручную – 0,3х0,3х0,6 х4шт. =0,216 м3 - устройство подготовки из песка 0,3х0,3х0,1м=0,045м3 (Коэф. уплотнения песка- 1,1) - устройство фундамента из бетона В15 0,3х0,3х0,3м. =0,108м3	шт.	1
55	Элемент благоустройства "Пеньки" (вес-31кг) - копание ям вручную – 0,3х0,3х0,4 х6шт. =0,216м3 - устройство подготовки из песка 0,3х0,3х0,1м х6шт.=0,054м3 (Коэф. уплотнения песка- 1,1) - устройство фундамента из бетона В15 0,3х0,3х0,3х6шт. =0,162м3	шт.	1
56	Элемент благоустройства (вес-31кг) - копание ям вручную – 0,4х0,4х0,6 х2шт. =0,192 м3 - устройство подготовки из песка 0,4х0,4х0,1м х2шт.=0,032м3 (Коэф. уплотнения песка- 1,1) - устройство фундамента из бетона В15 0,4х0,4х0,5м х2 шт. =0,16м3	шт.	2
Водоотводной лоток			
57	Устройство подготовки из ГПС Коэф. Уплотнения ГПС- 1,22	м3	0,288
58	Устройство бетонной обоймы из бетона В15	м3	1,09

Взам. инв. №	
Подп. и дата	
Инв. № подл.	

Изм.	Кол.	Лист	№	Подп.	Дата	041-2020-ПЗУ	Лист
							6/1

N п/п	Наименование работ	Ед.изм.	Количество
59	Лоток PolyMax Drive ЛВ-10.16.16-ПП с РВ щель ВЧ кл. С	п.м.	16,0

Инив. № подл.	Подп. и дата	Взам. инв. №
---------------	--------------	--------------

Изм.	Коп.	Лист	№	Подп.	Дата

041-2020-ПЗУ

Лист

6/1