



Министерство науки и высшего образования Российской Федерации  
Федеральное государственное бюджетное образовательное учреждение высшего образования  
"Томский государственный архитектурно-строительный университет"

---

пл. Соляная, 2, г. Томск, 634003, телефон (3822) 65-32-61, факс (3822) 65-24-22, e-mail: canc@tsuab.ru  
ОКПО 02069295690001, ОГРН 1027000882886 ИНН/КПП 7020000080/701701001

## **ПРОЕКТНО-СМЕТНАЯ ДОКУМЕНТАЦИЯ**

**Благоустройство аллеи по ул. Пушкина  
(г. Томск, ул. Пушкина, 52-54). Очередь 2**

### **РАЗДЕЛ 1**

**Схема планировочной организации земельного участка.**

**Руководитель проекта**

**В.И.Корнев**

Томск 2023 г

ВЕДОМОСТЬ ЧЕРТЕЖЕЙ ОСНОВНОГО КОМПЛЕКТА

Лист	Наименование	Примечание
1	Общие данные	
2	План подготовительных работ	
	Ведомость объемов подготовительных работ	
3	Разбивочный план. М 1:500	
4	План организации рельефа. М 1:500	
5	План благоустройства. М 1:500	
6	Информационный стенг	
7-8	Ведомость объемов работ	

ВЕДОМОСТЬ ССЫЛОЧНЫХ И ПРИЛАГАЕМЫХ ДОКУМЕНТОВ

Обозначение	Наименование	Примечание
	<u>Ссылочные документы</u>	
ГОСТ 21.508-2020	Правила выполнения рабочей документации генеральных планов предприятий, сооружений и жилищно-гражданских объектов.	
ГОСТ 6665-91	Камни бетонные и железобетонные бортовые	
ГОСТ 26633-2015	Бетоны тяжелые и мелкозернистые	

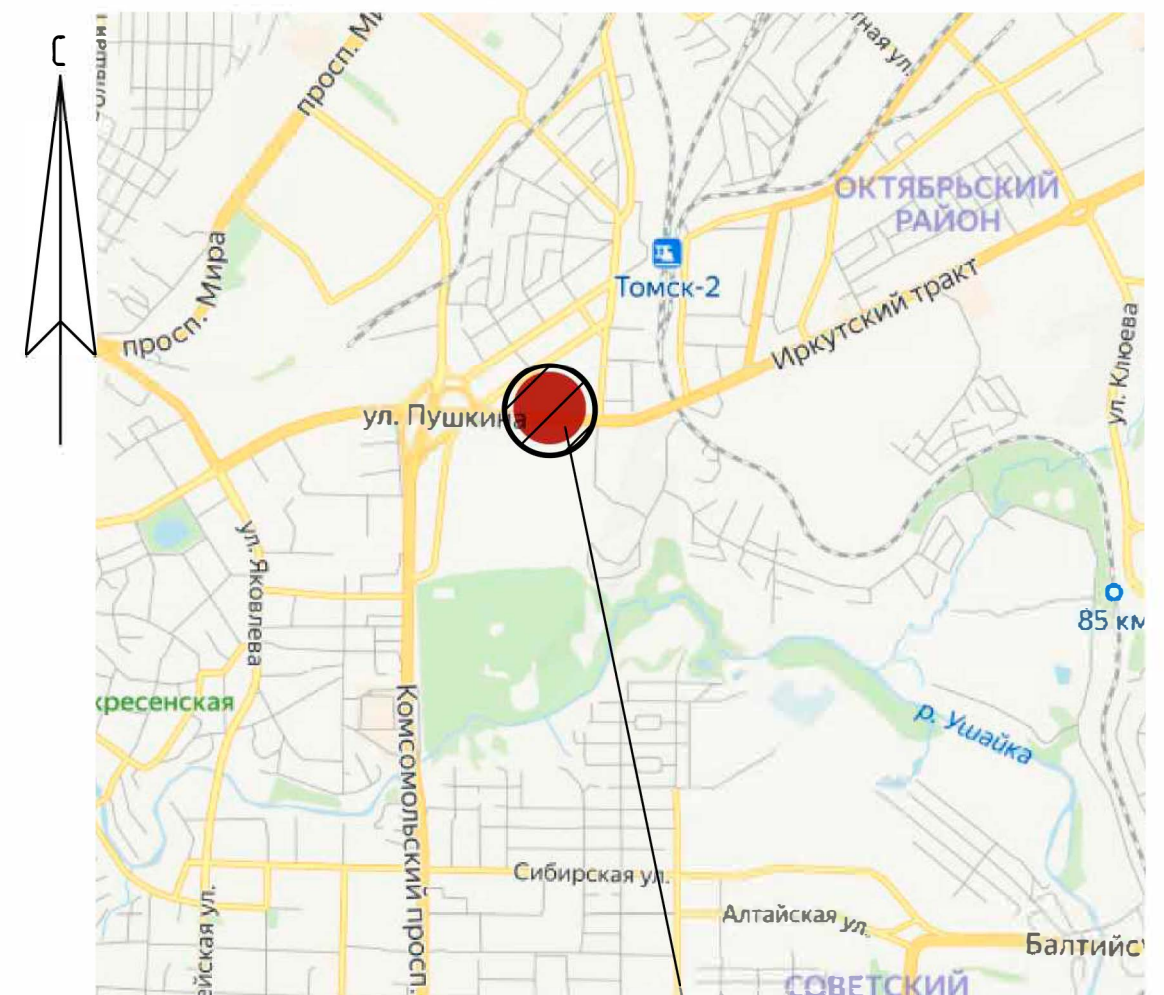
Данный проект соответствует требованиям экологических, санитарно-гигиенических, противопожарных и других норм, действующих на территории российской федерации и обеспечивает безопасную для жизни и здоровья людей эксплуатацию объекта при соблюдении предусмотренных рабочими чертежами мероприятий.

Главный архитектор проекта



В.И. Корнев

Ситуационная схема



Место расположения объекта благоустройства

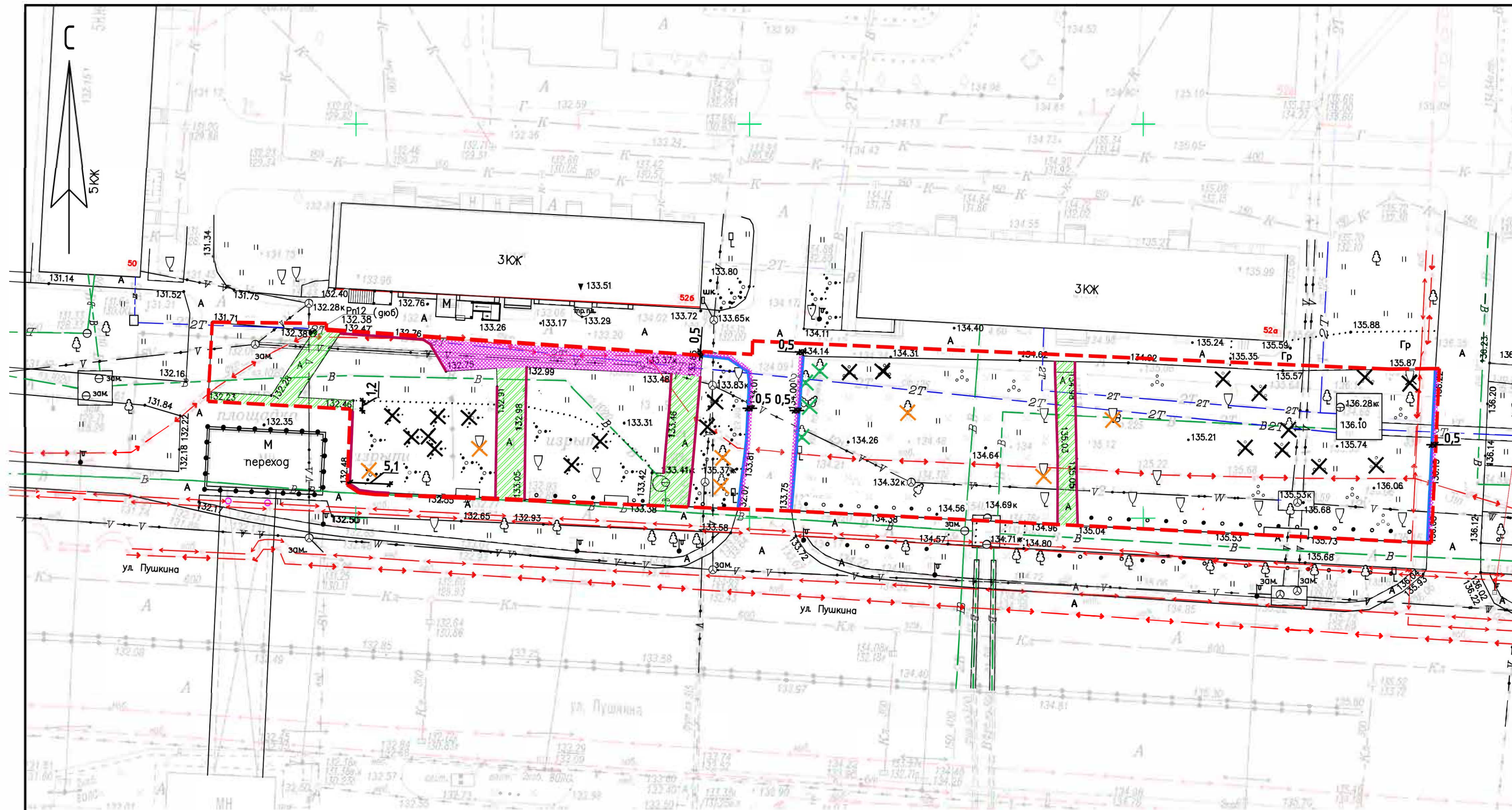
ОБЩИЕ УКАЗАНИЯ

- 1 Проектная документация разработана в соответствии с Задаaniem на проектирование N027-2020 от 16.06.2022г.
- 2 Проектная документация разработана в соответствии со следующими нормативными документами:
  - а) СП 42.13330.2016 "Градостроительство. Планировка и застройка городских и сельских поселений";
  - б) СП 59.13330.2020 "Доступность здания и сооружений для маломобильных групп населения;
- 3 Перечень работ, на которые необходимо составлять акт освидетельствования скрытых работ:
  - а) устройство конструктивных слоев оснований и покрытий.
- 4 В соответствии с СП 59.13330.2020 проектом предусмотрен ряд мероприятий по обеспечению доступа на объект маломобильных групп населения. Высота бортового камня, в местах передвижения маломобильных групп населения, пересечения тротуаров с проезжей частью не превышает 0,005м.

						027-2022-ПЗУ			
						Благоустройство аллеи по ул. Пушкина (г. Томск, ул. Пушкина, 52-54). Очередь 2			
Изм.	Кол.уч.	Лист	№ док.	Подп.	Дата	Схема планировочной организации земельного участка	Стация	Лист	Листов
Разработал		Колесникова		<i>Колесникова</i>			П	1	
Проверил		Корнев		<i>Корнев</i>		Общие данные	ТГАСУ		
ГАП		Корнев		<i>Корнев</i>					

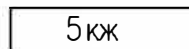
Ведомость объемов подготовительных работ

N/p	Наименование	Ед. изм.	Кол-во
1	Разборка покрытий асфальтобетонных h=0,12м (площадь – 132,1 м2)	м3	15,85
2	Разборка покрытий асфальтобетонных h=0,05м (площадь – 229,2 м2)	м3	11,46
3	Демонтаж бортового камня БР 100.30.15	п. м.	65,6
4	Демонтаж бортового камня БР 100.20.8	п. м.	131,7
5	Расчистка площадей от кустарников вручную	м2/м3/м	21/0,74 /0,44
6	Снос деревьев: – тополь, диам. до 500 мм Корчевка пней	шт./м3/м	4/17,66/10,6 4/1,8/1,08
7	Снос деревьев: – клёны, диам. до 500 мм Корчевка пней	шт./м3/м	7/30,91/18,54 7/3,15/1,89



Условные обозначения

Существующая застройка



Демонтаж бортового камня БР 100.30.15



Граница территории благоустройства



Демонтаж бортового камня БР 100.20.8



Разборка покрытий цементобетонных



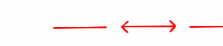
Существующий в/в кабель электроснабжения



Разборка покрытий асфальтобетонных h=0,12м



Существующий н/в кабель электроснабжения



Разборка покрытий асфальтобетонных h=0,05м



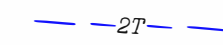
Существующий водопровод



Снос зеленых насаждений



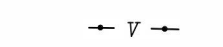
Существующая телотрасса



Снос зеленых насаждений (клёны)



Существующий кабель связи



Снос зеленых насаждений (тополя)

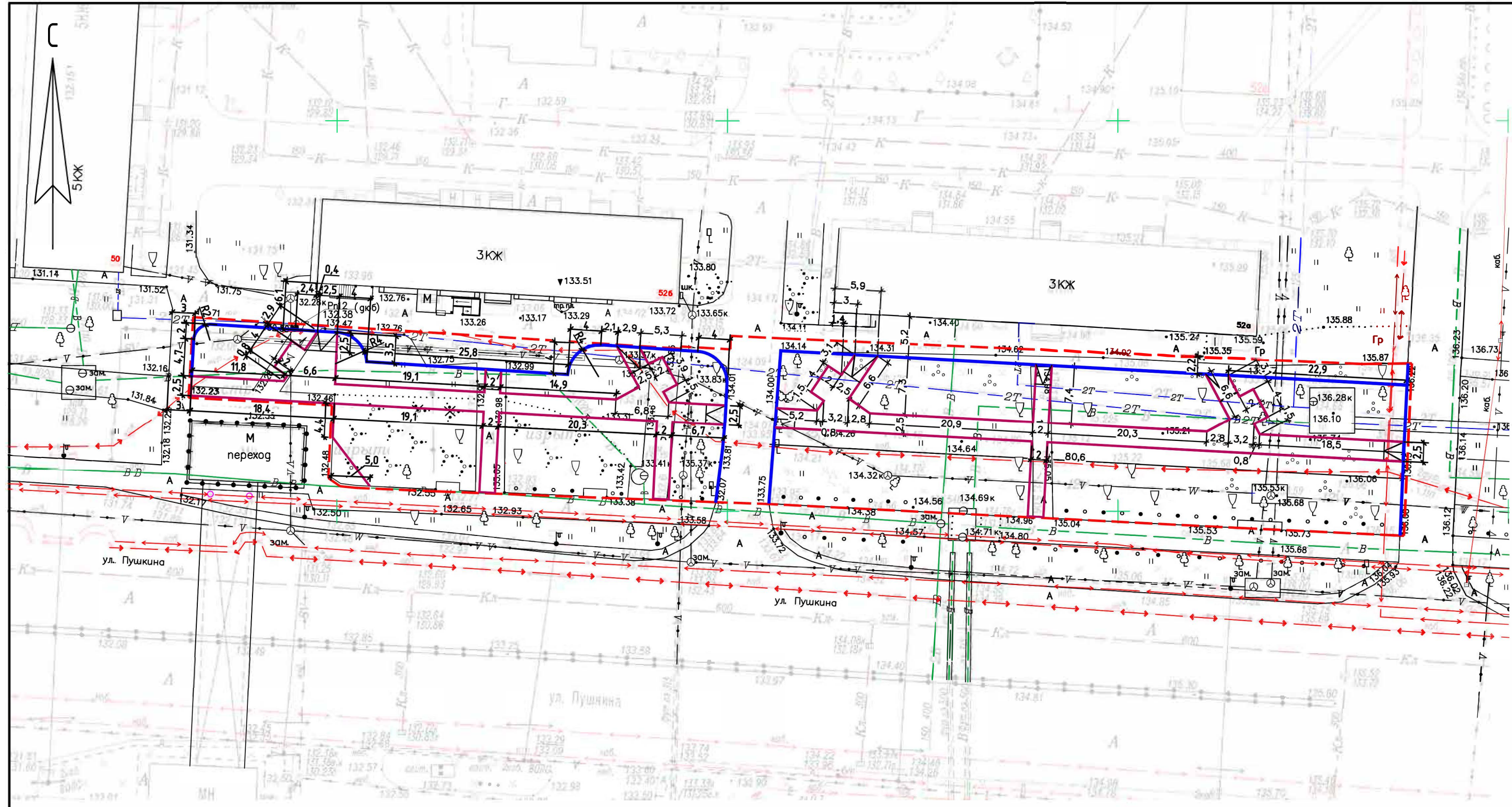


Существующий газопровод



1. Снос зеленых насаждений, предусмотренных проектом необходимо производить только после получения разрешения на снос от Ландшафтной комиссии г. Томска. Получение разрешения на снос зеленых насаждений выполняет Заказчик

Изм.						027-2022-ПЗУ					
Разработал Колесникова						Благоустройство аллеи по ул. Пушкина					
Проверил Корнев						(г. Томск ул. Пушкина, 52-54). Очередь 2					
Схема планировочной организации земельного участка						Стадия	Лист	Листов			
План подготовительных работ. Ведомость объемов подготовительных работ						П	2				
						ТГАСУ					



Условные обозначения

Наименование	Обозначение
Существующая застройка	4кж
Условная граница благоустройства территории	---
Устанавливаемый бортовой камень БР 100.30.15	—
Устанавливаемый бортовой камень БР 100.20.8	—
Пандус для МГН	▧
Репер	Рп1 138.05

- СУЩЕСТВУЮЩЕЕ ПОЛОЖЕНИЕ  
Благоустройство территории отсутствует.
- КОНСТРУКТИВНЫЕ РЕШЕНИЯ  
Разбивочный план выполнен на топографическом плане, предоставленном Заказчиком. Проектом предусматривается:
  - устройство аллеи вдоль ул. Пушкина в районе жилых домов №52–54,
  - устройство площадок для отдыха,
  - установка малых архитектурных форм (лавоч, урн),
  - устройство озеленения (посев газона, устройство цветников).

11600  
8100

					027–2022–ПЗУ				
					Благоустройство аллеи по ул. Пушкина (г. Томск, ул. Пушкина, 52–54). Очередь 2				
Изм.	Кол.уч.	Лист	№ док.	Подп.	Дата	Схема планировочной организации земельного участка	Стация	Лист	Листов
Разработал		Колесникова					П	3	
Проверил		Корнев				Разбивочный план. М 1:500		ТГАСУ	

Ведомость объемов земляных масс

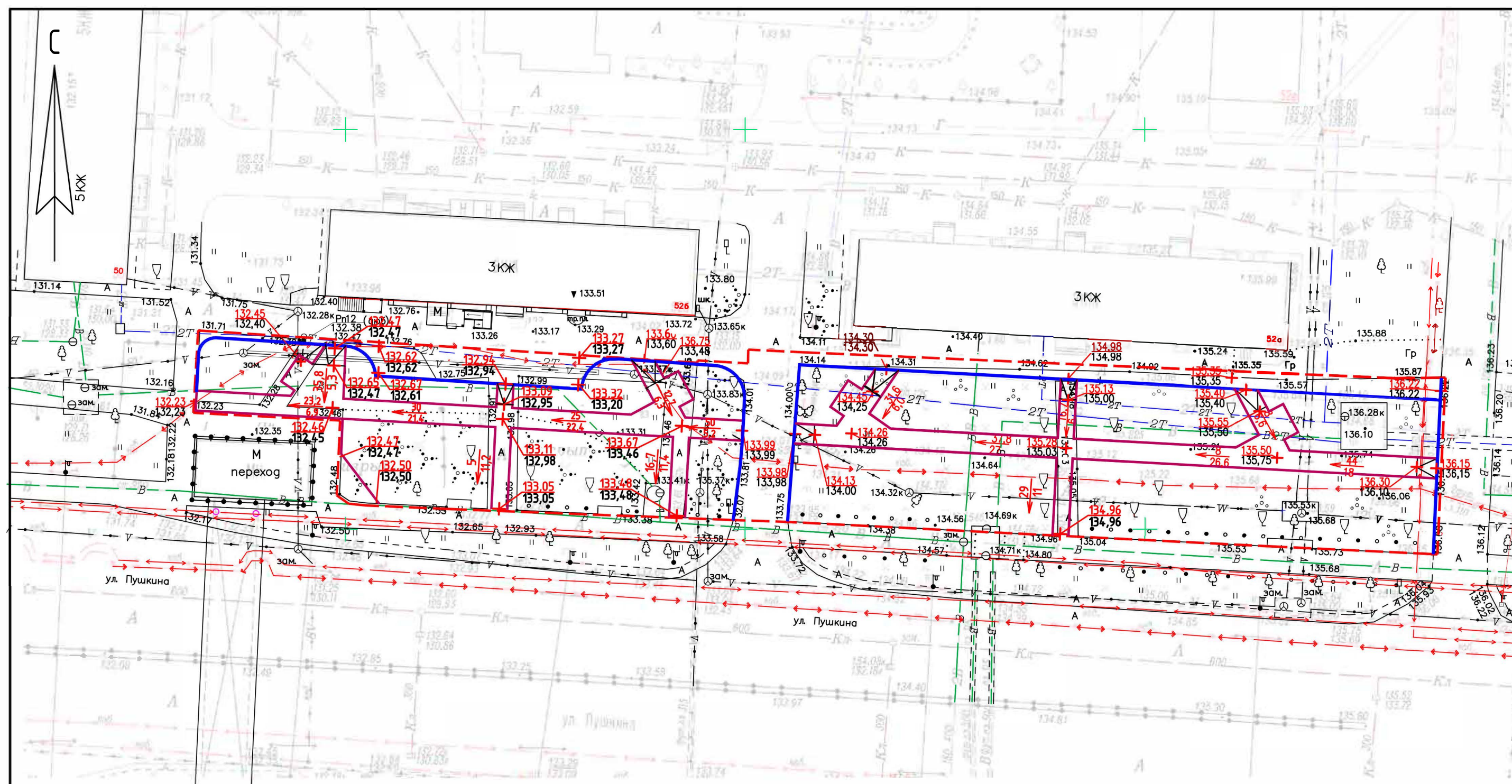
Наименование грунта	Количества, м.куб.		Примечание
	Насыпь (+)	Выемка (-)	
1. Срезка растительного грунта		138 *	
2. Грунт планировки территории (площадь планировки – 3051,0м2)	199 **	9	
3. Вытесненный грунт:			
а) при устройстве дорожных покрытий		414	
б) при устройстве озеленения		135	
4. Поправка на уплотнение	20		
5. Всего пригодного грунта	219	558	
6. Избыток пригодного грунта	339		
7. Плодородный грунт, всего			
а) используемый для озеленения	135		
б) недостаток плодородного грунта	135		

\* – толщина растительного грунта менее 0,1м, также растительный грунт загрязнен и непригоден для использования  
 199 \*\* – уплотнить грунт катками (25т) на 5 проходов

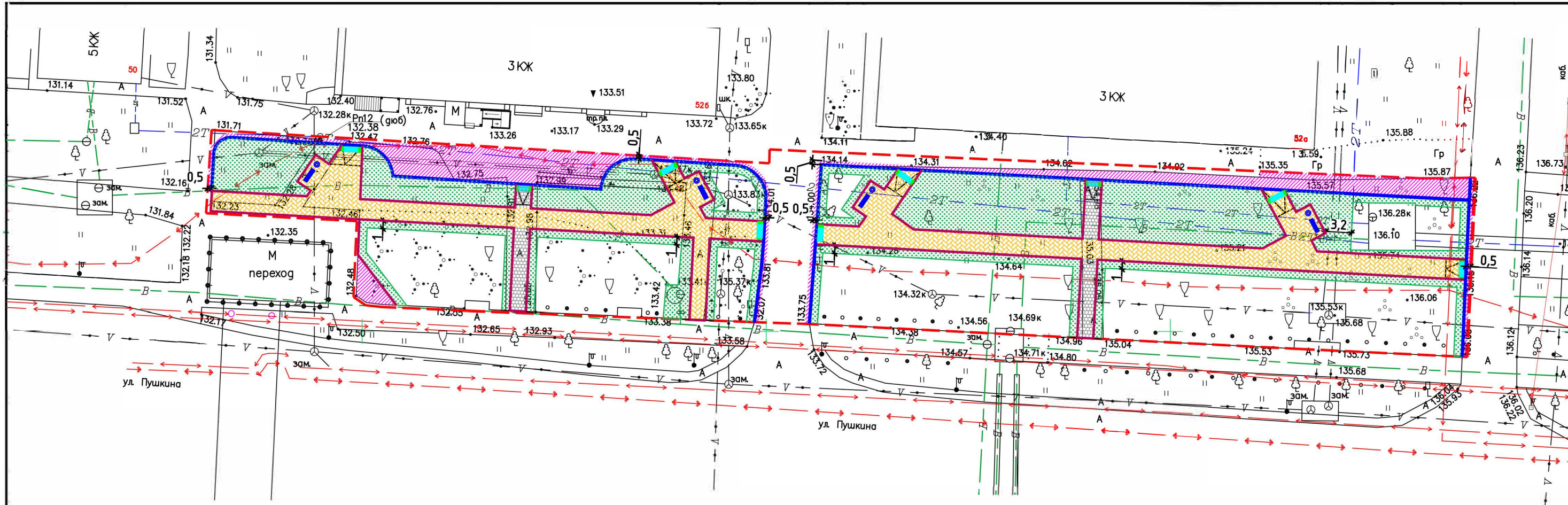
Условные обозначения

Наименование	Обозначение
Существующая застройка	Эжж
Условная граница благоустройства территории	---
Устанавливаемый бортовой камень БР 100.30.15	—
Устанавливаемый бортовой камень БР 100.20.8	—
Пандус для МГН	▧
Уклон, промилле	11
Расстояние, м	18
Проектная отметка	136,35
Натурная отметка	136,25

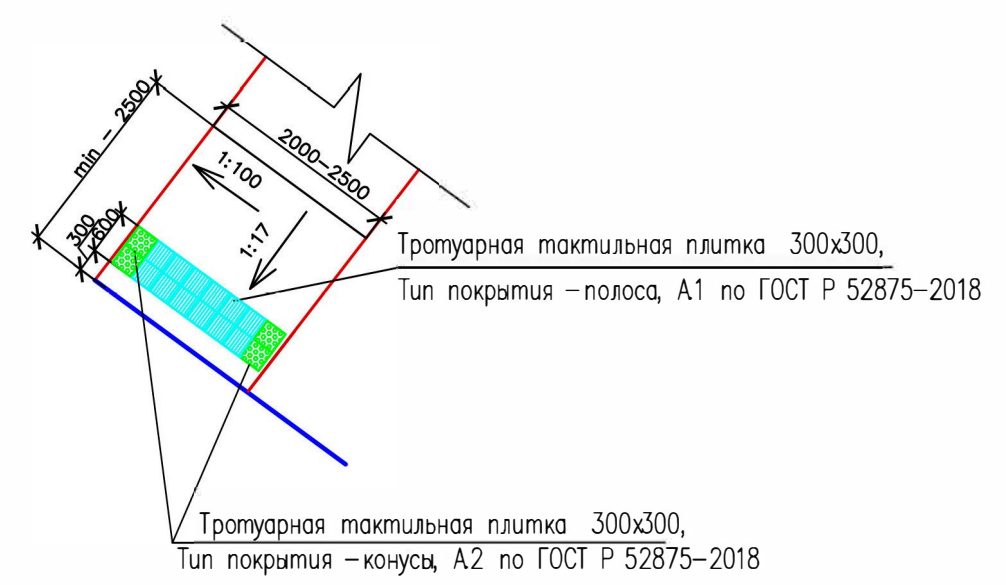
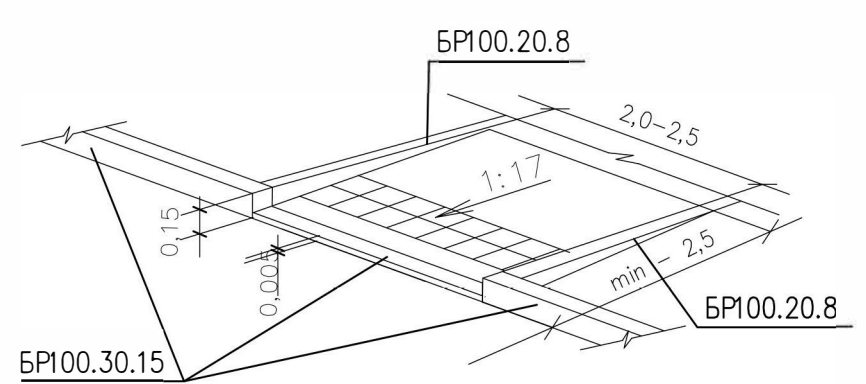
1. Деталь устройства пандусов приведена на листе 5.
2. Высота бортового камня, в местах передвижения маломобильных групп населения, пересечения тротуаров с проезжей частью не превышает 0,005м.
3. Поперечный уклон тротуаров и дорожек составляет 10 %



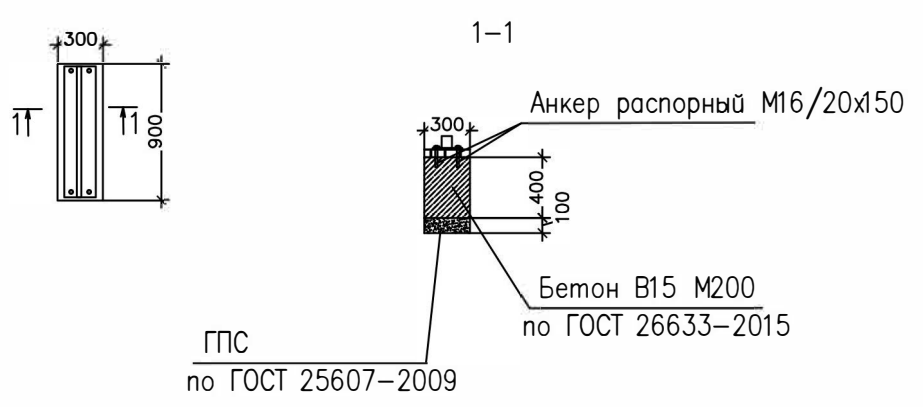
027-2022-ПЗУ					
Благоустройство аллеи по ул. Пушкина (г. Томск, ул. Пушкина, 52-54). йчердь 2					
Изм.	Кол.уч.	Лист	№ док.	Подп.	Дата
Разработал	Колесникова	Жел			
Проверил	Карнев				
Схема планировочной организации земельного участка				Стация	Лист
План организации рельефа. М 1:500				П	4
				ТГАСУ	



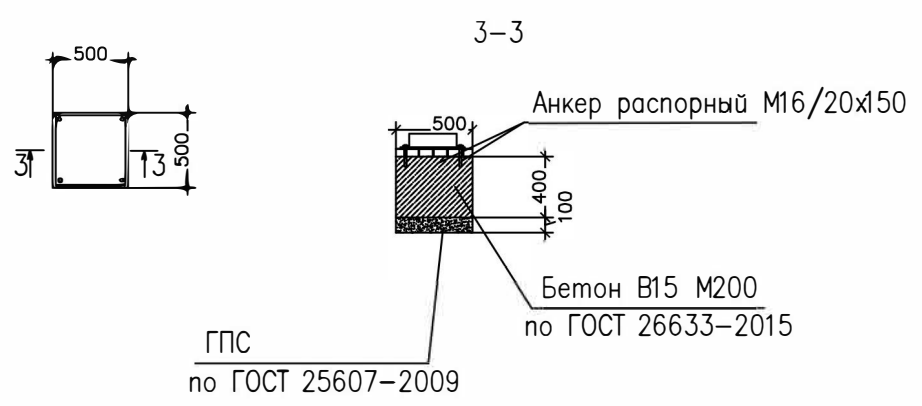
Фрагмент понижения тротуара



План устройства фундаментов скамейки — тип 1



План устройства фундаментов урны



Ведомость проездов, тротуаров, площадок

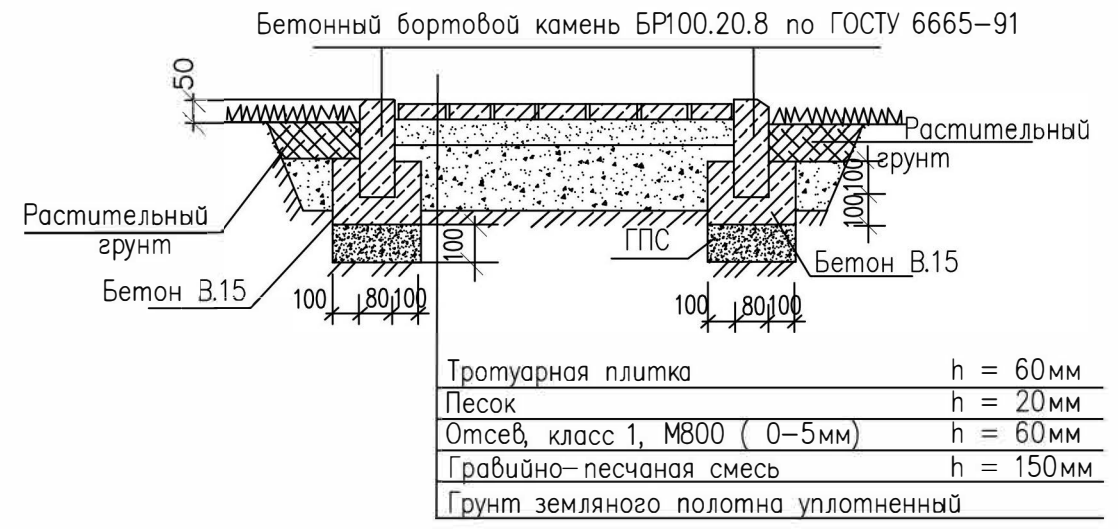
Поз.	Наименование	Тип	Площадь покрытия, м <sup>2</sup>	Примечание
1	Покрывание из тротуарной плитки, в т.ч: тип «Урбан Б.2П6» (гладкий), цвет «Саванна» тип «Урбан Б.2П6» (гладкий), цвет «серый»	1	575,8 - 517,4 - 58,4	
2	Покрывание из 2-х слойного асфальтобетона	3	298	
3	Бортовой камень БР 100.30.15		221 п.м.	
4	Бортовой камень БР 100.20.8		447 п.м.	
5	Тротуарная тактильная плитка 300x300, Тип покрытия — конусы, высота рифа 5 мм		36 шт. (3,24 м <sup>2</sup> )	
6	Тротуарная тактильная плитка 300x300, Тип покрытия — полоса, высота рифа 5 мм		100 шт. (9,0 м <sup>2</sup> )	

Ведомость малых архитектурных форм и оборудования

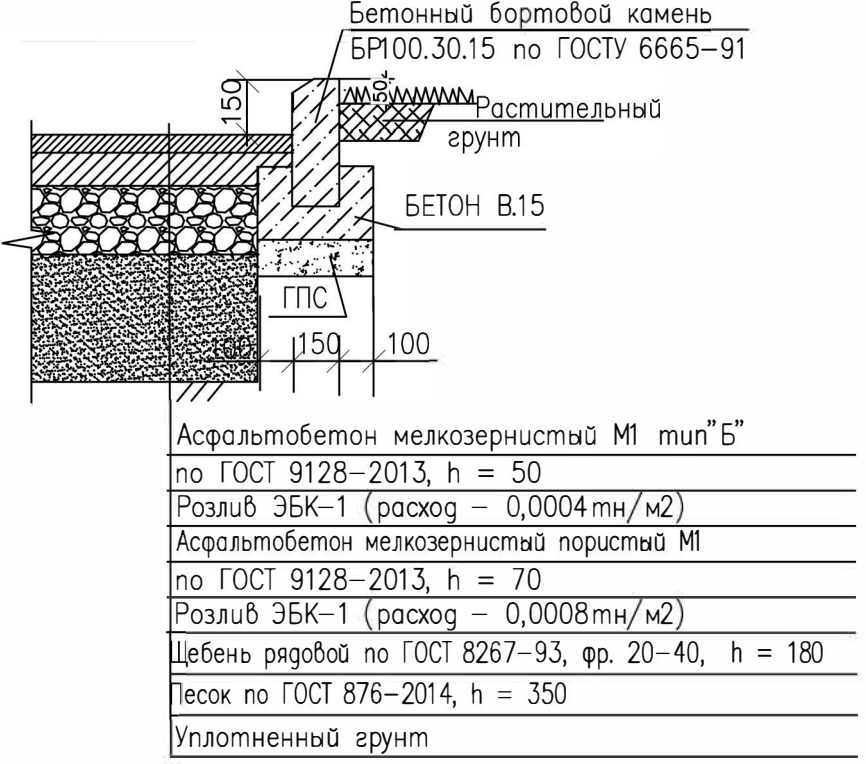
N п/п	Условные обозначения	Наименование	Кол. (шт.)	// типового (инд.) проекта
1		Скамейка (тип 1) (габаритные размеры — 1,90x0,82x0,89 м)	4	
2		Урна (габаритные размеры — 0,37x0,37x0,61 м)	4	

- 1 Данный лист смотреть совместно с листами 2, 3, 4, 6, 7.
- 2 Высота бортового камня, в местах передвижения маломобильных групп населения, пересечения тротуаров с проезжей частью не превышает 0,005 м.
- 3 Высотные отметки по пандусам выполнять согласно "Плана организации рельефа" (лист 3).
- 4 Расстояние между стойками скамеек уточнить по месту.

Тип 1



Тип 3



Ведомость элементов озеленения

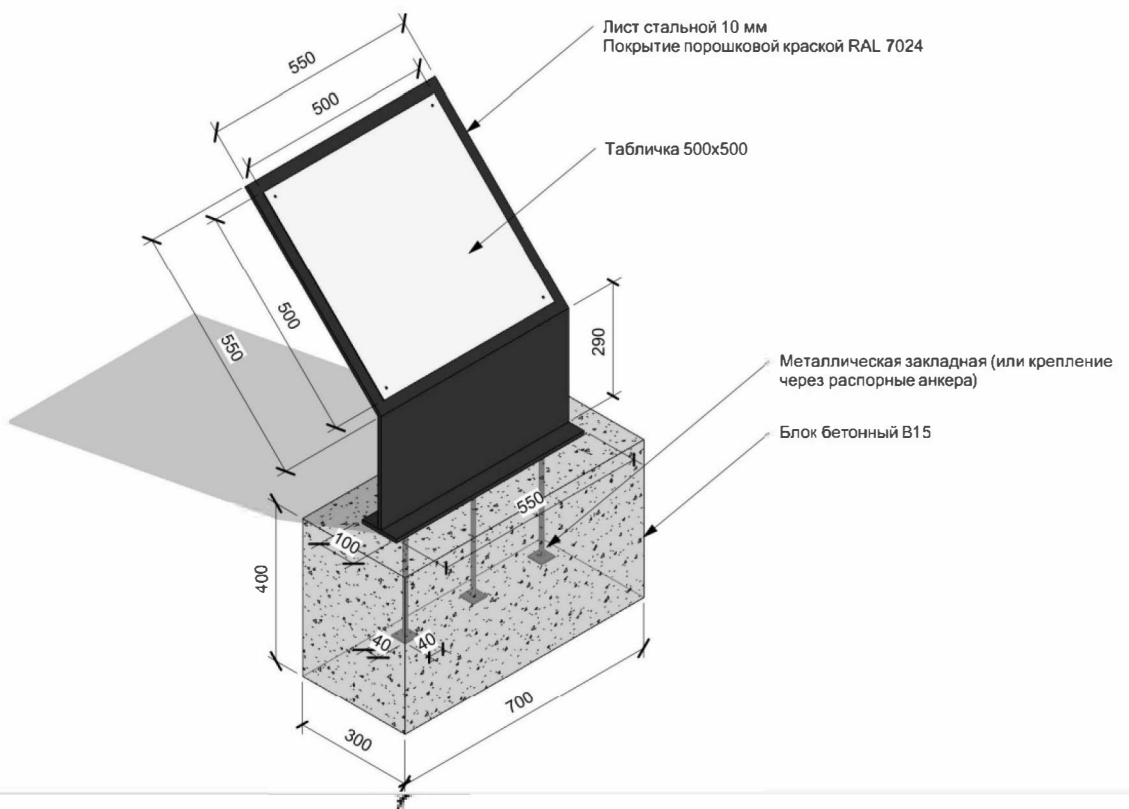
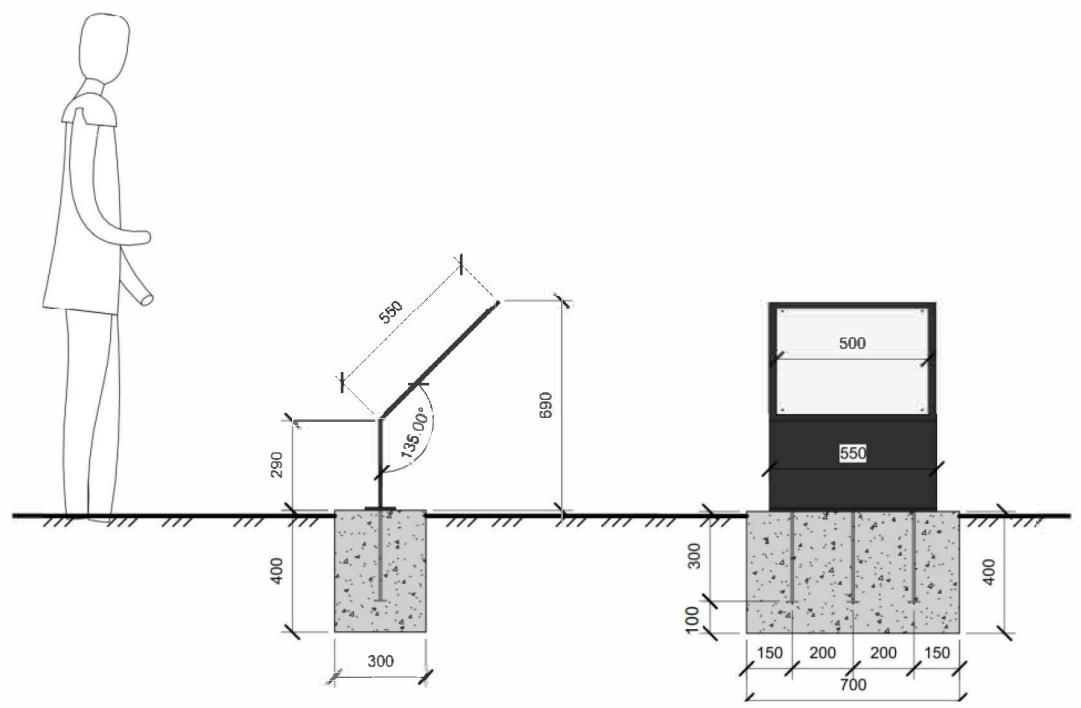
Поз.	Наименование породы или вида насаждения	Возраст лет	Кол.	Примечание
1	Газон обыкновенный с внесением растительного грунта на h=0,15 м	-	895,0 м <sup>2</sup>	

027-2022-ПЗУ

Благоустройство аллеи по ул. Пушкина (г. Томск, ул. Пушкина, 52-54). Итередь 2

Изм.	Кол.уч.	Лист	№ док.	Подп.	Дата	Схема планировочной организации земельного участка	Стадия	Лист	Листов
Разработал	Колесникова						План благоустройства. М 1:500	П	5
Проверил	Карнев								

ТГАСУ



**Информационный стенд: материал сталь 10 мм, порошковая покраска. Размеры: ширина: 550 мм, высота: 690 мм Информационное поле 500x500 мм. Предусмотреть закладную деталь для бетонирования в тело бетона B15 M200**



						027-2022-ПЗУ			
						Благоустройство аллеи по ул. Пушкина (г. Томск, ул. Пушкина, 52-54). йчередь 2			
Изм.	Кол.уч.	Лист	№ док.	Подп.	Дата	Схема планировочной организации земельного участка	Стадия	Лист	Листов
							П	6	
Разработал		Колесникова		<i>[Signature]</i>		Информационный стенд	ТГАСУ		
Проверил		Корнев		<i>[Signature]</i>					
ГАП		Корнев		<i>[Signature]</i>					

## Ведомость объемов работ

№ п/п	Наименование работ	Ед.изм.	Количество
<b>Подготовительные работы .</b>			
1	Разборка покрытий и оснований: асфальтобетонных, h=0,12м (площадь -132,1 м2) (вес мусора - 1,9т/м3*15,85м3= 30,12т)	м3	15,85
2	Разборка покрытий и оснований: асфальтобетонных, h=0,05м (площадь -229,2 м2) (вес мусора - 1,9т/м3*11,46м3= 21,77т)	м3	11,46
3	Разборка бортовых камней: на бетонном основании (БР100.30.15) (вес мусора – 65,6 п.м.*0,10т/п.м.+ 65,6п.м.*0,055м3 бетона * 2,4т/м3= 15,22 т)	п.м.	65,6
4	Разборка бортовых камней: на бетонном основании (БР100.20.8) (вес мусора – 131,7п.м.*0,04т/п.м.+131,7 п.м.*0,048м3 бетона * 2,4т/м3= 20,44 т)	п.м.	131,7
5	Расчистка площадей от кустарников вручную	м2/т/м3	21/0,74/0,44
6	Снос деревьев : - тополя (диам. до 500 мм) - клёны (диам. до 500 мм)	шт./м3/т	4/17,66/10,6 7/30,91/18,54
7	Корчевка пней	шт./м3/т	11/4,95/2,97
<b>Вертикальная планировка</b>			
8	Срезка растительного грунта с погрузкой и вывозом грунта на расстояние 25 км с последующей утилизацией	м3	138,0
9	Разработка грунта бульдозером с перемещением на 40 м	м3	199,0
10	Уплотнение грунта катками (25т) на 5 проходов при толщине 30 см	м3	219,0
11	Погрузка и перевозка грунта в отвал с последующей утилизацией (расстояние 25 км)	м3	339,0
<b>Дорожная одежда:</b>			
<b>Тип1.</b>			
12	Устройство подстилающих и выравнивающих слоев оснований: ГПС (150 мм) Коэф. Уплотнения - 1,22	м2	588,0
13	Устройство подстилающих и выравнивающих слоев оснований: из отсева, класс 1, М800 ( 0-5мм), (60мм)	м2	588,0
14	Устройство подстилающих и выравнивающих слоев оснований: из песка среднего(20мм) Коэф. Уплотнения - 1,1	м2	588,0
15	Устройство покрытий из тротуарной плитки, тип «Урбан Б.2П.6», цвет «Саванна»,гладкий	м2	517,4
16	Устройство покрытий из тротуарной плитки, тип «Урбан Б.2П.6», цвет серый ,гладкий	м2	58,4
17	Устройство покрытий из тактильной плитки (300x300), тип покрытия – конус (А.2 по ГОСТ Р 52875-2018)	шт./м2	36/3,24
18	Устройство покрытий из тактильной плитки (300x300), тип покрытия –полосы (А.1 по ГОСТ Р 52875-2018)	шт./м2	100/9,0
<b>Тип 3</b>			
19	Устройство подстилающих и выравнивающих слоев оснований: из песка (350 мм) Коэф. Уплотнения - 1,1	м2	298,0
20	Устройство подстилающих и выравнивающих слоев оснований: из щебень, фр. 20-40, М800 (180мм) Коэф. Уплотнения - 1,26	м2	298,0
21	Розлив вяжущих материалов ЭБК-1 ( 298,0 м2 *0,0008 тн/м2)	т	0,2384
22	Устройство покрытия из пористого мелкозернистого асфальтобетона М1, h = 0,07м (расход а/бетона– 0,025т/м2)	м2	298,0
23	Розлив вяжущих материалов ЭБК-1 ( 298,0 м2 *0,0004 тн/м2)	т	0,1192
24	Устройство покрытия из плотного асфальтобетона мелкозернистого М1 тип"Б", h=0,05м (расход а/бетона– 0,025т/м2)	м2	298,0

Взам. инв. №

Подп. и дата

Инв. № подл.

027-2022-ПЗУ					
Изм.	Кол.	Лист	№држ	Подп.	Дата
				<i>Колесникова</i>	
				<i>Коренев</i>	

Стадия	Лист	Листов
П	7	
ТГАСУ		

Ведомость объемов работ



№ п/п	Наименование работ	Ед.изм.	Количество
<b>Установка бетонных бортовых камней</b>			
25	Устройство подстилающего слоя основания вручную из гравийно-песчаной смеси, h = 0,10м Коэф. Уплотнения ГПС- 1,22 (221 п.м.*0,35 м*0,1м = 7,74 м3)	м3	7,74
26	Установка бетонных бортовых камней БР 100.30.15 (0,043 м3 x 221 шт. = 9,5 м3)	п.м./м3	221/ 9,5
27	Устройство подстилающего слоя основания вручную из гравийно-песчаной смеси, h = 0,10м Коэф. Уплотнения ГПС- 1,22 (447,0 п.м.*0,28м*0,1м = 12,52 м3)	м3	12,52
28	Установка бортовых камней бетонных БР 100.20.8 (0,016 м3 x 447 шт. = 7,15 м3)	п.м./м3	447/ 7,15
<b>Озеленение</b>			
29	Подготовка почвы для устройства партерного и обыкновенного газона с внесением растительной земли средним слоем 15 см (плодородный грунт - 135 м3)	м2	895,0
30	Посев газона вручную	м2	895,0
<b>МАФ</b>			
31	Скамья (тип 1). <i>(объемы даны на 1 штуку)</i> - копанье ям вручную – 300х900х500мм x 2шт.=0,27м3 - устройство подготовки из ГПС 300х900х100мм x 2шт.=0,054м3 (коэф. уплотнения – 1,1) - устройство фундамента из бетона В15 300х900х400мм x 2шт.=0,216м3 - сверление отверстий диаметром 20мм, глубиной 150мм – 8 шт. - анкер распорный М16/20х150 – 8 шт. (2,744кг)	шт.	4
32	Урна , вес – 19кг <i>(объемы даны на 1 штуку)</i> - копанье ям вручную – 500х500х500мм.=0,125м3 - устройство подготовки из ГПС 500х500х100мм=0,025м3 (коэф. уплотнения – 1,1) - устройство фундамента из бетона В15 500х500х400мм.=0,10м3 - сверление отверстий диаметром 20мм, глубиной 150мм – 4 шт. - анкер распорный М16/20х150 – 4 шт. (1,372кг)	шт.	4
33	Информационный стенд - земляные работы вручную 0,7х0,3х0,4=0,084м3 - разработка вручную: бетон 0,2016тн+0,020закладные детали=0,2216тн-вес стенда 0,084*2,4=0,2016	шт.	1

Взам. инв. №	
Подп. и дата	
Инв. № подл.	

						<b>027-2022-ПЗУ</b>		Лист
Изм.	Кол.	Лист	№	Подп.	Дата			8