

ИП Алексеев Вячеслав Владимирович

634507, Томская область, Томский район,
п. Зональная станция, ул. Королева, дом № 2, кв.107
ИНН 701737749508
e-mail: alekseevb.b@mail.ru

Экз. _____

Благоустройство сквера
(г. Томск, пос. Ново-Карьерный,3)

ПРОЕКТНАЯ ДОКУМЕНТАЦИЯ

РАЗДЕЛ 2. "Схема планировочной организации земельного участка"

2023/07/6- ПЗУ

Изм.	№грок	Подпись	Дата

г. Томск 2023

ИНДИВИДУАЛЬНЫЙ ПРЕДПРИНИМАТЕЛЬ
Алексеев Вячеслав Владимирович

634507, Томская область, Томский район,
п. Зональная станция, ул. Королева, дом № 2, кв.107
ИНН 701737749508
e-mail: alekseevb@mail.ru

Согласовано:
Начальник департамента
дорожной деятельности и
благоустройства администрации
Города Томска

_____ /Н.А. Глебович

" ____ " _____ 2023 г.

Благоустройство сквера
(г. Томск, пос. Ново-Карьерный,3)

ПРОЕКТНАЯ ДОКУМЕНТАЦИЯ

РАЗДЕЛ 2. "Схема планировочной организации земельного участка"

2023/07/6- ПЗУ

Индивидуальный предприниматель

Алексеев В.В.

г. Томск 2023

СИТУАЦИОННАЯ СХЕМА



Ведомость чертежей основного комплекта		
Лист	Наименование	Примечание
П-1	Общие данные	1 лист
П-2	Схема планировочной организации земельного участка М 1:500	1 лист
П -3	План благоустройства, ведомость проездов, тротуаров, озеленения, малых архитектурных форм.	1 лист
П -4	Разбивочный план.	1 лист
П -5	Деталь устройства и восстановления асфальтобетонного покрытия, устройства покрытия из песка.	1 лист
П -6	Элементы благоустройства, малые архитектурные формы.	1 лист
П -7	МАФ. Узел монтажа.	1 лист
П -8,9	Ведомость объемов работ.	2 листа

Ведомость ссылочных нормативных документов		
Обозначение	Наименование	Примечание
СП 42.13330.2016	Градостроительство. Планировка и застройка городских и сельских поселений.	
	Рекомендации по проектированию улиц и дорог городов и сельских поселений (к СНиП 2.07.01-89)	
СП 82.13330.2016	Благоустройство территории.	
СП 59.13330.2020	Доступность зданий и сооружений для маломобильных групп населения.	
СП 63.13330.2018	Бетонные и железобетонные конструкции. Основные положения.	
СП 45.13330.2017	Свод правил. Земляные сооружения, основания и фундаменты.	
ГОСТ 26633-2015	Бетоны тяжелые и мелкозернистые.	
ГОСТ 25607-2009	Смеси щебеночно-гравийно-песчаные для покрытий и оснований автомобильных дорог и аэродромов.	
ГОСТ 6665-91	Камни бетонные и железобетонные бортовые.	
ГОСТ 8736-2014	Песок для строительных работ	
ГОСТ 31424-2010	Материалы строительные нерудные из отсевов дробления плотных горных пород при производстве щебня.	
ГОСТ 8267-93	Щебень и гравий из плотных горных пород для строительных работ	
ГОСТ Р 58406.2-2020	Смеси горячие асфальтобетонные и асфальтобетон.	
ГОСТ Р 58952.1-2020	Эмульсии битумные дорожные.	
ГОСТ Р 52875-2018	Указатели тактильные наземные для инвалидов по зрению	

ОБЩИЕ ДАННЫЕ

Проектная документация на Благоустройство сквера (г. Томск, пос. Ново-Карьерный, 3) выполнена на основании муниципального контракта в августе 2023г.

В рамках благоустройства сквера, проектом предлагается:

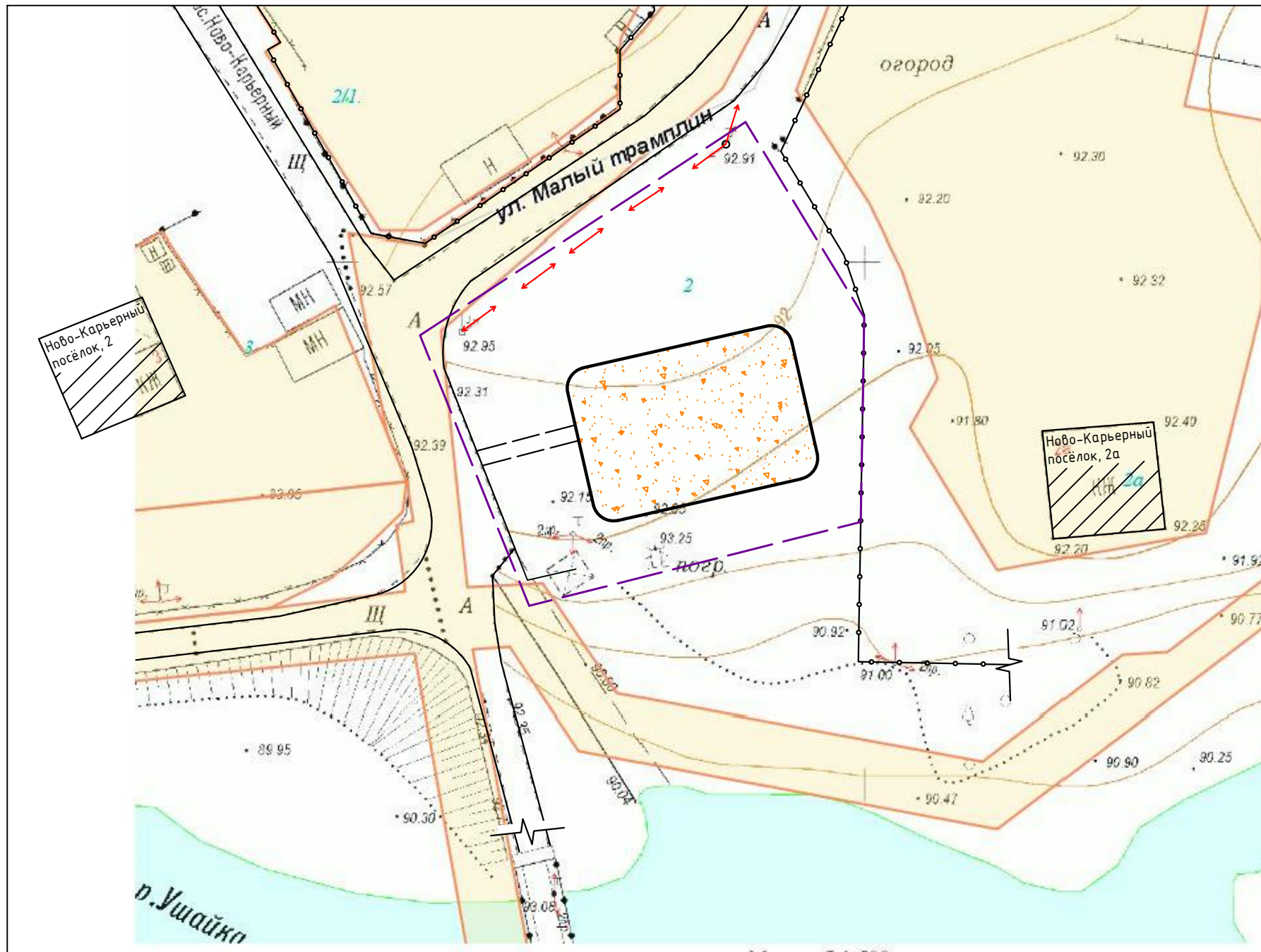
1. устройство тротуаров и прогулочной зоны из асфальтобетонного покрытия с установкой бортовых камней;
2. восстановление газонов с внесением растительной земли с посадкой газонной травы;
3. установка диванов, урн, ограждения.

Проектная документация разработана в соответствии с заданием на проектирование, требованиям технических регламентов (требованиям 384-ФЗ), стандартов, сводов правил и других норм, действующих на территории Российской Федерации, и обеспечивает безопасную для жизни и здоровья людей эксплуатацию объекта, а также безопасное использование прилегающей территории.

Индивидуальный предприниматель

В.В. Алексеев

						2023/07/6-ПЗУ				
						Благоустройство сквера				
Изм.	Кол. уч.	Лист	№ док.	Подп.	Дата					
						г. Томск, пос. Ново-Карьерный, 3		Стадия	Лист	Листов
								П	1	9
Проверил	Алексеев									
Н. контр.	Алексеев									
Выполнил	Трещилов									
						Общие данные.		ИП Алексеев В.В.		

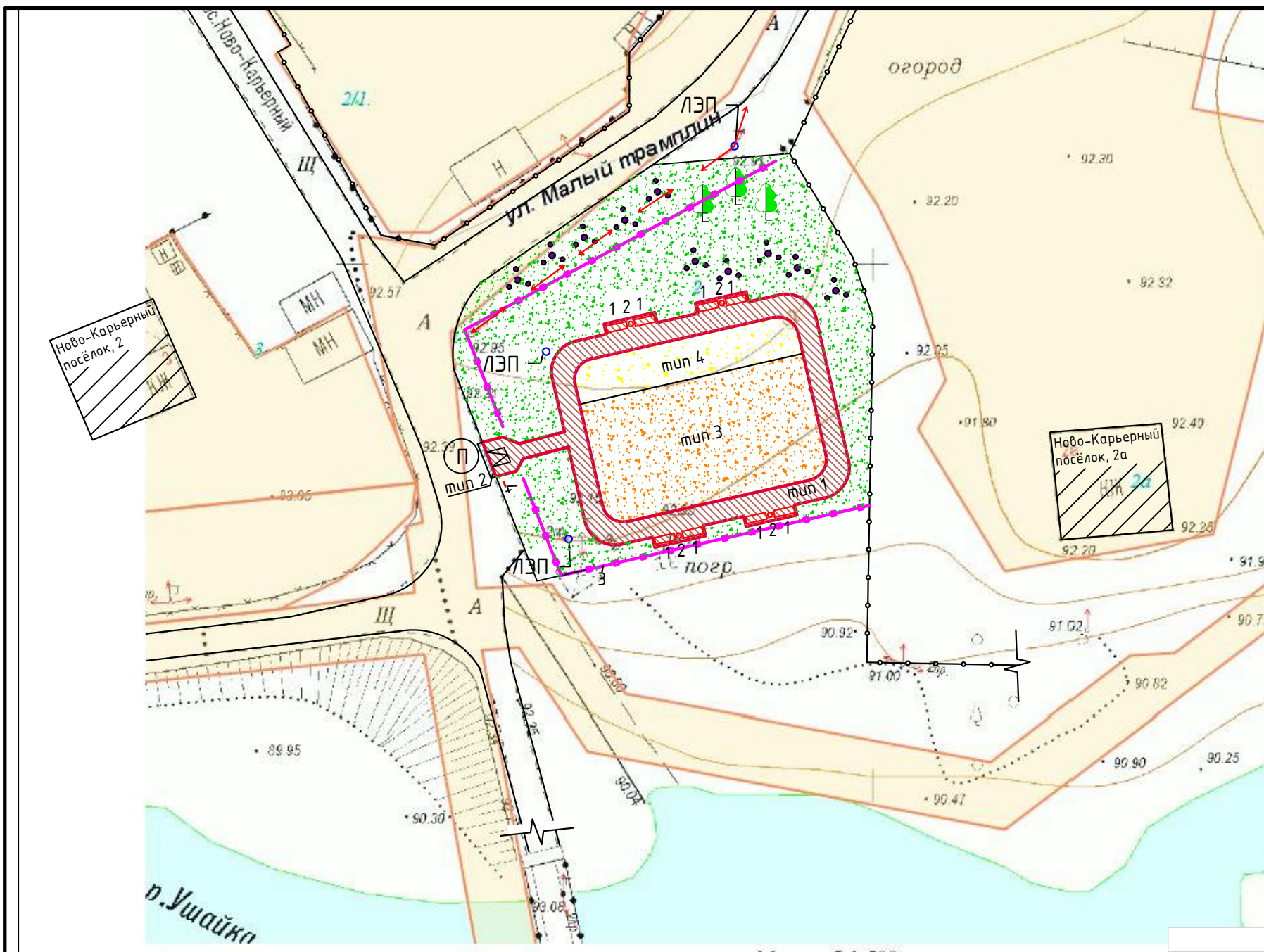


Существующие сети:

↔ ↔ Воздушная линия электропередач

УСЛОВНЫЕ ОБОЗНАЧЕНИЯ	
НАИМЕНОВАНИЕ	ОБОЗНАЧЕНИЕ
Существующие здания	
Граница благоустройства земельного участка.	
Существующее ограждение	
Существующая детская площадка	
Существующие грунтовые дорожки.	

						2023/07/6-ПЗУ				
						Благоустройство сквера				
Изм.	Кол. уч.	Лист	№ док.	Подп.	Дата	г. Томск, пос. Ново-Карьерный, Э		Стадия	Лист	Листов
						г. Томск, пос. Ново-Карьерный, Э		П	2	9
Проверил	Алексеев					Схема планировочной организации земельного участка М 1:500		ИП Алексеев В.В.		
Н. контр.	Алексеев									
Выполнил	Трещилов									



Условные обозначения

Ⓟ В местах примыкания тротуаров к проезжей части устраивается понижение тротуара.

1,2,3,4 Номер позиции в ведомости малых архитектурных форм.

Деревья проектируемые (Рябина)



Кустарник проектируемый (Пузыреплодник в ассортименте)



ПРИМЕЧАНИЕ

При резке бортовых камней использовать диск алмазный для твердых материалов, ϕ 350 мм – 1 шт.
Грунт от выемки под дорожную одежду тротуаров, под бортовые камни, под покрытие из песка вывозится на расстояние 38 км.

Ведомость проездов, тротуаров.

Поз.	Наименование	Тип	Площадь покрытия, м ²	Примечание
1	Устройство дорожной одежды тротуара	1	200	
2	Восстановление дорожной одежды проезда	2	2	
3	Покрытие из песка	3	262	
4	Покрытие из песка	4	86	
5	Бортовой камень БР 100.20.8		185 м	

Ведомость элементов озеленения

Поз.	Наименование породы или вида насаждения.	Возраст лет	Кол.	Примечание
1	Газон обыкновенный с заменой растительного грунта h=0,1 м с посевом газонной травы.	-	710 м ²	

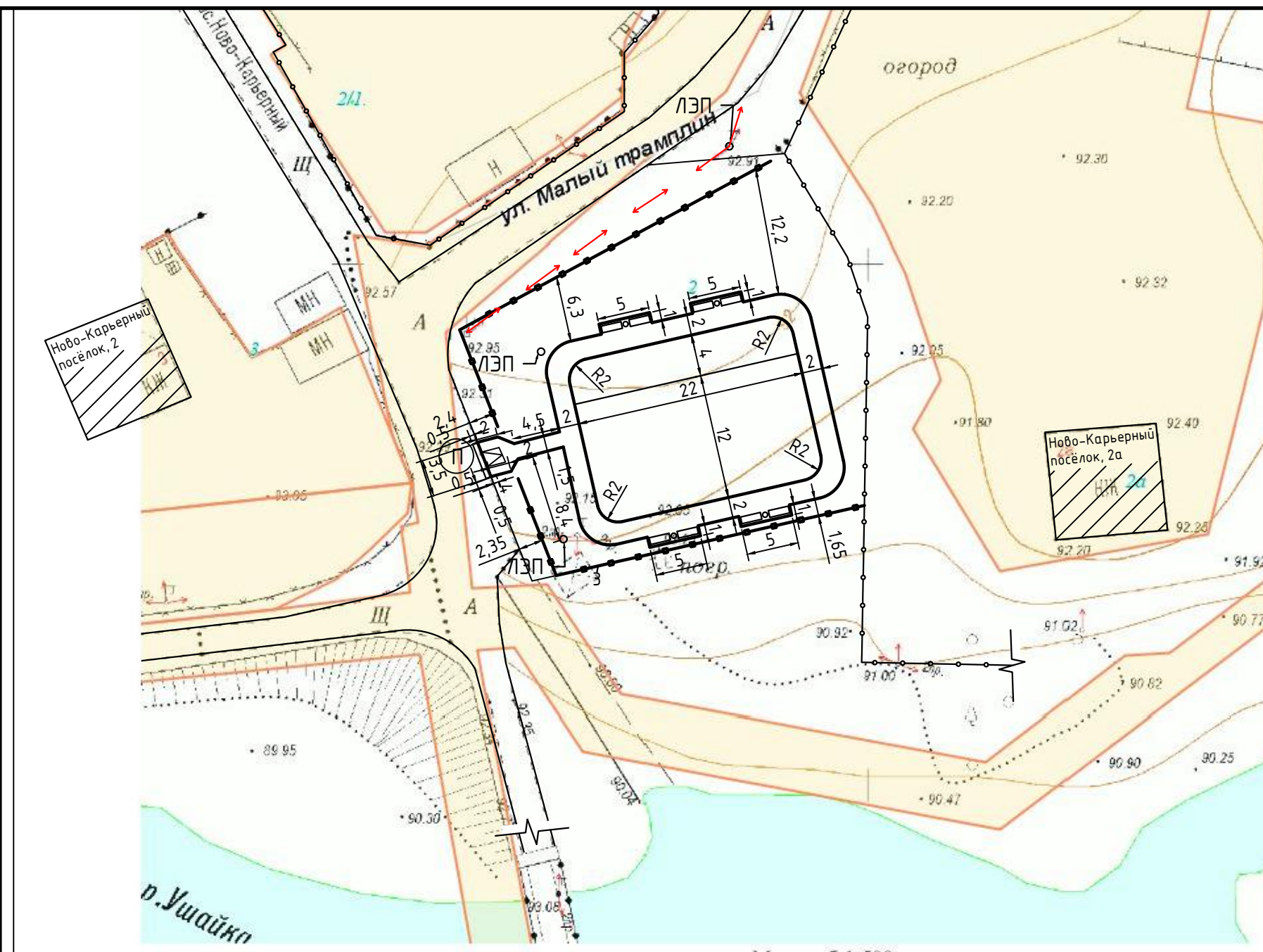
Ведомость малых архитектурных форм.

Поз.	Условное обозначение	Наименование	Кол. (шт)	Примечание
1		Диван садово-парковый 1950x835x965 мм	8	125 кг/1 шт
2		Чрна металлическая 490x490x700 мм со вставкой	4	22 кг/1 шт
3		Ограждение металлическое решетчатое ОС-Т15-00 h- 0,5 м	84 м	столбики: 44шт секция: 2000x500 мм 42 шт
4		Информационный стенд	1	40 кг см 2023/07/6-ПЗУ л. 7

2023/07/6-ПЗУ

Благоустройство сквера

Изм.	Кол. уч.	Лист	№ док.	Подп.	Дата	Стадия	Лист	Листов	
						г. Томск, пос. Ново-Карьерный, 3	П	3	9
Проверил		Алексеев				План благоустройства, ведомость проездов, тротуаров, озеленения, малых архитектурных форм.	ИП Алексеев В.В.		
Н. контр.		Алексеев							
Выполнил		Трешилов							



Условные обозначения

Ⓟ В местах примыкания тротуаров к проезжей части устраивается понижение тротуара.

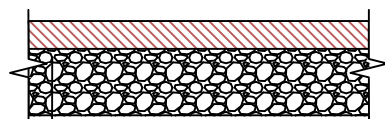
ПРИМЕЧАНИЕ

Размеры указаны в метрах, в случае необходимости, возможна корректировка.

						2023/07/6-ПЗУ			
						Благоустройство сквера			
Изм.	Кол. уч.	Лист	№ док.	Подп.	Дата	г. Томск, пос. Ново-Карьерный, 3	Стадия	Лист	Листов
							П	4	9
Проверил		Алексеев				Разбивочный план	ИП Алексеев В.В.		
Н. контр.		Алексеев							
Выполнил		Трещилов							

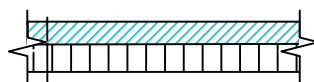
ДЕТАЛЬ УСТРОЙСТВА И ВОССТАНОВЛЕНИЯ
АСФАЛЬТОБЕТОННОГО ПОКРЫТИЯ

Устройство дорожной одежды тротуара
(тип 1)



Асфальтобетон м/з плотный тип Б марка I h - 70 мм
(плотность 2,55 тн/м³) ГОСТ Р58406.2-2020
Эмульсия битумно-катионная, марка ЭБК-1
ГОСТ Р 58952.1-2020
Песчано-гравийная смесь h - 150 мм
ГОСТ 25607-2009
Выемка грунта h - 150 мм

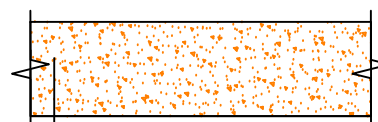
Восстановление асфальтобетонного
покрытия проезда
(тип 2)



Асфальтобетон м/з плотный тип Б марка I hср - 70 мм
(плотность 2,55 тн/м³) ГОСТ Р58406.2-2020
Эмульсия битумно-катионная, марка ЭБК-1
ГОСТ Р 58952.1-2020
Существующее асфальтобетонное покрытие

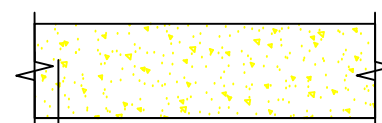
ДЕТАЛЬ УСТРОЙСТВА
ПОКРЫТИЯ ИЗ ПЕСКА

Устройство покрытия из песка
(тип 3)



Песок природный II класс,
повышенной крупности - 100 мм
ГОСТ 8736-2014
Существующее покрытие из песка

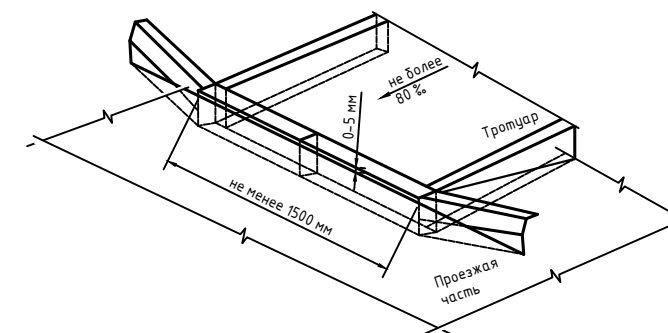
Устройство покрытия из песка
(тип 4)



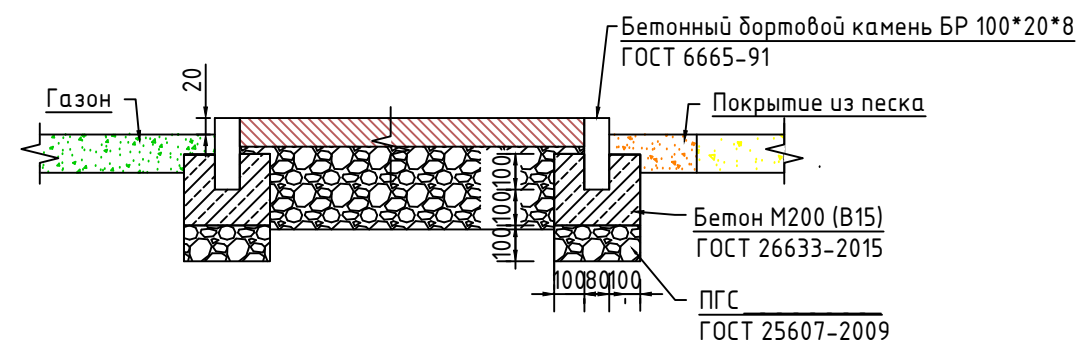
Песок природный II класс,
повышенной крупности - 200 мм
ГОСТ 8736-2014
Выемка грунта h - 200 мм

УЗЕЛ МОНТАЖА

П



A-A



						2023/07/6-ПЗУ				
						Благоустройство сквера				
Изм.	Кол. уч.	Лист	№ док.	Подп.	Дата					
						г. Томск, пос. Ново-Карьерный, 3		Стадия	Лист	Листов
								П	5	9
Проверил	Алексеев					Деталь устройства и восстановления асфальтобетонного покрытия, устройства покрытия из песка.		ИП Алексеев В.В.		
Н. контр.	Алексеев									
Выполнил	Трецилов									

1

Диван на металлических ножках
1950x835x965 мм



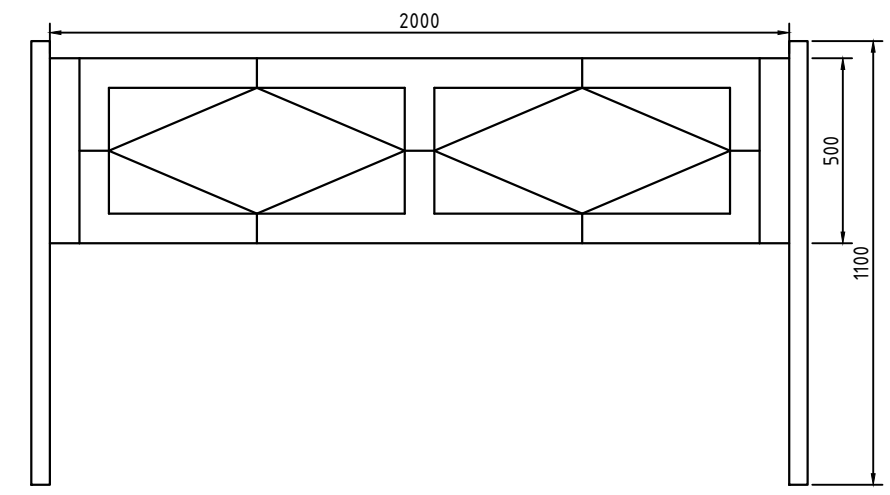
2

Урна металлическая
490x490x700 мм



3

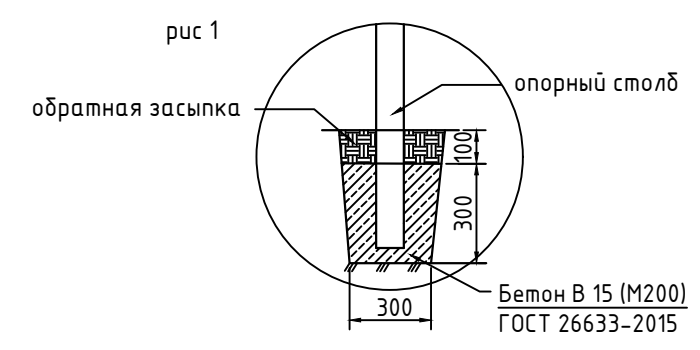
Ограждение металлическое
решетчатое ОС-Т15-00 h- 0,5 м



ПРИМЕЧАНИЕ

1. Монтаж дивана на металлических ножках: устанавливается на готовое основание по месту, сверлятся отверстия ϕ 10 мм h-0,07 м, забивается арматура ϕ 10 мм h-500 мм, арматура приваривается к ножкам (по 4 крепежа).
2. Урна металлическая устанавливается на готовое основание по месту, сверлятся отверстия ϕ 10 мм h-0,07 м, забивается арматура ϕ 10 мм h-500 мм, арматура приваривается к ножкам (по 2 крепежа).
3. Ограждение металлическое решетчатое ОС-Т 15-00 h-500 мм, RAL 9005: секция (1 шт) 2000ммx500мм, укомплектована столбиком (1 шт) 50x50x2 мм 1100 мм с пластиковой заглушкой, окраска: полимерно-порошковая. Металлические столбики установить по месту – 44 шт, бетонируются, бетон В 15 (М200), рис 1. При производстве сварочных работ руководствоваться указаниями РТМ 393-94, ГОСТ 5264-80, сварку производить электродами Э42 по ГОСТ 9467-75.

Узел монтажа
опорной стойки ограждения

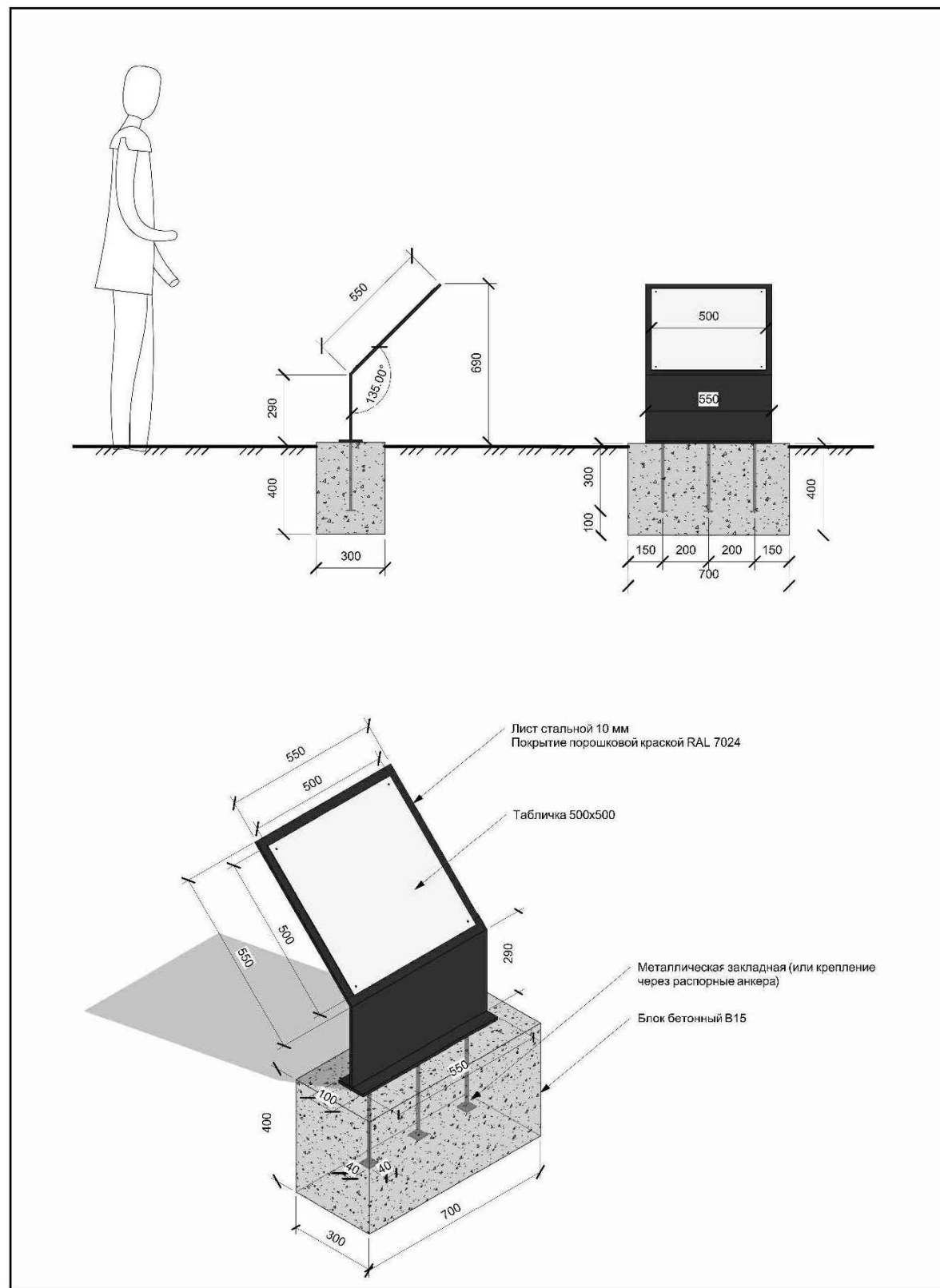


Условные обозначения

1

Номер позиции в ведомости малых архитектурных форм.

						2023/07/6-ПЗУ				
						Благоустройство сквера				
Изм.	Кол. уч.	Лист	№ док.	Подп.	Дата	г. Томск, пос. Ново-Карьерный, 3		Стадия	Лист	Листов
								П	6	9
Проверил		Алексеев				Элементы благоустройства, малые архитектурные формы.		ИП Алексеев В.В.		
Н. контр.		Алексеев								
Выполнил		Трещилов								



ПРИМЕЧАНИЕ

Информационный стенд:
 1. материал: сталь 10 мм, порошковая окраска.
 2. размеры: ширина 550 мм, высота 690 мм.
 Закладная деталь входит в комплект, приваривается к информационному стенду, бетонируется, бетонный блок 300x700x400 мм, бетон В 15 (М200).
 Выполнить основание из песчано-гравийной смеси под бетонный блок.
 При производстве сварочных работ руководствоваться указаниями РТМ 393-94, ГОСТ 5264-80, сварку производить электродами Э42 по ГОСТ 9467-75.
 Данный лист см. совместно с 2023/07/6-ПЗУ л. 3, 4.

4



Информационное поле 500*500 мм

Спецификация монтажа информационного стенда.					
Поз.	Обозначение	Наименование	Кол-во	Вес. ед., кг.	Примечание
1	ГОСТ 26633-2015	Бетон В15 (М200) F100	0,084 м3	2432	204,288 кг
2	ГОСТ 25607-2009	Песчано-гравийная смесь т. 100 мм	0,021 м3		

Условные обозначения

4

Номер позиции в ведомости малых архитектурных форм.

						2023/07/6-ПЗУ				
						Благоустройство сквера				
Изм.	Кол. уч.	Лист	№ док.	Подп.	Дата					
						г. Томск, пос. Ново-Карьерный, 3		Стадия	Лист	Листов
								П	7	9
Проверил	Алексеев									
Н. контр.	Алексеев									
Выполнил	Трещилов					МАФ. Узел монтажа.		ИП Алексеев В.В.		

ВЕДОМОСТЬ ОБЪЕМОВ РАБОТ

стр 1

№ пп	Наименование работ	Ед. изм.	Кол-во	Ссылки на чертежи	Расчет объемов работ
1	2	3	4	5	6
Устройство дорожной одежды проезда. Тип 1					
1	Разработка грунта с погрузкой на автосамосвалы в траншеях экскаватором «обратная лопата» с ковшом вместимостью 0,25 м ³ , группа грунтов: 2	м ³	27,0	2023/07/6 – ПЗУ Лист 3, 4, 5	$200 \text{ м}^2 * 0,15 \text{ м} * 90\% = 27 \text{ м}^3$
2	Доработка грунта вручную	м ³	3,0	2023/07/6 – ПЗУ Лист 3, 4, 5	$200 \text{ м}^2 * 0,15 \text{ м} * 10\% = 3 \text{ м}^3$
3	Погрузка грунта механизировано	т	3,6	2023/07/6 – ПЗУ Лист 3, 4, 5	$3 \text{ м}^3 * 1,2 \text{ т/м}^3 = 3,6 \text{ т}$
4	Перевозка грузов автосамосвалами грузоподъемностью 10 т на расстояние 38 км	т	36,0	2023/07/6 – ПЗУ Лист 3, 4, 5	$(27 \text{ м}^3 + 3 \text{ м}^3) * 1,2 \text{ т/м}^3 = 36,0 \text{ т}$
5	Устройство оснований: из ПГС т.150мм (Коэф. уплотнения ПГС – 1,22)	м ³	30,0	2023/07/6 – ПЗУ Лист 3, 4, 5	$200 \text{ м}^2 * 0,15 \text{ м} = 30 \text{ м}^3 * 1,22$
6	Устройство асфальтобетонных покрытий дорожек и тротуаров однослойных из плотной м/з а/б смеси тип Б марка I т.70 мм	м ²	200	2023/07/6 – ПЗУ Лист 3, 4, 5	$200 \text{ м}^2 * 0,07 \text{ м} * 2,55 \text{ т/м}^3 = 35,7 \text{ т}$
Восстановление дорожной одежды проезда. Тип 2					
7	Розлив вяжущих материалов (ЭБК-1)	т	0,0016	2023/07/6 – ПЗУ Лист 3, 4, 5	$2 \text{ м}^2 * 0,0008 \text{ т/м}^2 = 0,0016 \text{ т}$
8	Устройство выравнивающего слоя из асфальтобетонной смеси: без применения укладчиков асфальтобетона из плотной м/з а/б смеси тип Б марка I	т	0,357	2023/07/6 – ПЗУ Лист 3, 4, 5	$2 \text{ м}^2 * 0,07 \text{ м} * 2,55 \text{ т/м}^3 = 0,357 \text{ т} * 1,01$
Устройство покрытия из песка. Тип 3					
9	Устройство подстилающих и выравнивающих слоев оснований: из песка природного, повышенной крупности т. 100 мм (Коэф. уплотнения песка – 1,1)	м ³	26,2	2023/07/6 – ПЗУ Лист 3, 4, 5	$262 \text{ м}^2 * 0,1 \text{ м} = 26,2 \text{ м}^3 * 1,1$
Устройство покрытия из песка. Тип 4					
10	Разработка грунта с погрузкой на автосамосвалы в траншеях экскаватором «обратная лопата» с ковшом вместимостью 0,25 м ³ , группа грунтов: 2	м ³	17,2	2023/07/6 – ПЗУ Лист 3, 4, 5	$86 \text{ м}^2 * 0,2 \text{ м} = 17,2 \text{ м}^3$
11	Перевозка грузов автосамосвалами грузоподъемностью 10 т на расстояние 38 км	т	20,64	2023/07/6 – ПЗУ Лист 3, 4, 5	$17,2 \text{ м}^3 * 1,2 \text{ т/м}^3 = 20,64 \text{ т}$
12	Устройство подстилающих и выравнивающих слоев оснований: из песка природного, повышенной крупности т. 200 мм (Коэф. уплотнения песка – 1,1)	м ³	17,2	2023/07/6 – ПЗУ Лист 3, 4, 5	$86 \text{ м}^2 * 0,2 \text{ м} = 17,2 \text{ м}^3 * 1,1$

ВЕДОМОСТЬ ОБЪЕМОВ РАБОТ

стр 2

№ пп	Наименование работ	Ед. изм.	Кол-во	Ссылки на чертежи	Расчет объемов работ
1	2	3	4	5	6
Установка бортовых камней					
БР 100.20.8					
13	Разработка грунта с погрузкой на автосамосвалы в траншеях экскаватором «обратная лопата» с ковшом вместимостью 0,25 м ³ , группа грунтов: 2	м ³	12,65	2023/07/6 – ПЗУ Лист 3, 4, 5	$70,3 \text{ м}^2 * 0,20 \text{ м} * 90\% = 12,65 \text{ м}^3$
14	Доработка грунта вручную	м ³	1,41	2023/07/6 – ПЗУ Лист 3, 4, 5	$70,3 \text{ м}^2 * 0,2 \text{ м} * 10\% = 1,41 \text{ м}^3$
15	Погрузка грунта механизировано	т	1,69	2023/07/6 – ПЗУ Лист 3, 4, 5	$1,41 \text{ м}^3 * 1,2 \text{ т/м}^3 = 1,69 \text{ т}$
16	Перевозка грузов автосамосвалами грузоподъемностью 10 т на расстояние 38 км	т	16,87	2023/07/6 – ПЗУ Лист 3, 4, 5	$(12,65 \text{ м}^3 + 1,41 \text{ м}^3) * 1,2 \text{ т/м}^3 = 16,87 \text{ т}$
17	Устройство подстилающий слоев из песчано-гравийной смеси (Коэф. уплотнения ПГС – 1,22)	м ³	7,03	2023/07/6 – ПЗУ Лист 3, 4, 5	$185 \text{ м} * 0,38 \text{ м} * 0,1 \text{ м} = 7,03 \text{ м}^3$
18	Установка бортовых камней бетонных (БР 100.20.8)	м	185	2023/07/6 – ПЗУ Лист 3, 4, 5	Резка бортовых камней – 26 резцов Диск алмазный для твердых материалов, диаметр 350 мм – 1 шт (кол-во принимаем по проекту)
Озеленение					
19	Разработка грунта с погрузкой на автосамосвалы в траншеях экскаватором «обратная лопата» с ковшом вместимостью 0,25 м ³ , группа грунтов: 2 нср – 15 см	м ³	106,5	2023/07/6 – ПЗУ Лист 3, 4, 5	$710 \text{ м}^2 * 0,15 \text{ м} = 106,5 \text{ м}^3$
20	Перевозка грузов автосамосвалами грузоподъемностью 10 т на расстояние 38 км	т	127,8	2023/07/6 – ПЗУ Лист 3, 4, 5	$106,5 \text{ м}^3 * 1,2 \text{ т/м}^3 = 127,8 \text{ т}$
21	Подготовка почвы для устройства обыкновенного газона с внесением растительной земли слоем 10 см: механизировано	м ²	710	2023/07/6 – ПЗУ Лист 3, 4, 5	
22	Посев газонов обыкновенных, вручную	м ²	710	2023/07/6 – ПЗУ Лист 3, 4, 5	Семена газонных трав (смесь) – 14,2 кг

						2023/07/6–ПЗУ		
						Благоустройство сквера		
Изм.	Кол. уч.	Лист	№ док.	Подп.	Дата			
						г. Томск, пос. Ново-Карьерный, 3		
						Стадия	Лист	Листов
						П	8	9
Проверил	Алексеев					Ведомость объемов работ.		
Н. контр.	Алексеев							
Выполнил	Трешилов							
						ИП Алексеев В.В.		

ВЕДОМОСТЬ ОБЪЕМОВ РАБОТ

стр 3

№ пп	Наименование работ	Ед. изм.	Кол-во	Ссылки на чертежи	Расчет объемов работ
1	2	3	4	5	6
Малые архитектурные формы					
<i>Установка диванов на металлических ножках, урн металлических.</i>					
23	Сверление вертикальных отверстий в бетонных конструкциях перфоратором диаметром 10 мм h=0,07м	шт	40	2023/07/6 - ПЗУ Лист 3, 4, 5, 6	8 шт *4шт+4шт*2шт = 40 шт
24	Установка арматуры в отверстия, приварка к ножкам дивана, урн.	м	0.01234	2023/07/6 - ПЗУ Лист 3, 4, 5, 6	Арматура горячекатаная диам 10 мм (h=0,5 м *40 шт)*0,617 кг/1 м = 12,34кг/1000
25	Диван на металлических ножках 1950x835x 965мм	шт	8	2023/07/6 - ПЗУ Лист 3, 4, 5, 6	125 кг/шт *8 шт = 1000 кг
26	Урна металлическая 490x490x700 мм со вставкой (Вставка для урны, шт- 4)	шт	4	2023/07/6 - ПЗУ Лист 3, 4, 5, 6	22кг/ шт *4 шт = 88кг
Монтаж ограждения металлического решетчатого ОС-Т 15-00, высотой 0,5 м					
27	Установка металлических столбов высотой до 4 м: с погружением в бетонное основание	шт	44	2023/2606/1- ПЗУ Лист 10	Трубы стальные квадратного сечения, размер стороны 50 мм, тол ст 2 мм -48,4 мм (145,684 кг); Смеси бетонные тяжелого бетона (БСТ), класс В15 (М200) 0,3м*0,3м*0,3м *44 шт = 1,188 м ³ *1,02
28	Окраска металлических столбов	м ²	9,68	2023/2606/1- ПЗУ Лист 10	Краска порошковая п-пэ-1130, черная, расход 180 гр /м ²
29	Устройство заграждений из готовых металлических решетчатых панелей: высотой до 2 м	м	84	2023/2606/1- ПЗУ Лист 10	Ограждение металлическое решетчатое ОС-Т 15-00 2000x500мм - 42 шт RAL согласовать с заказчиком
Монтаж информационного стенда					
30	Копание ям вручную	м ³	0.105	2023/07/6 - ПЗУ Лист 3, 4, 5, 6	0,3м* 0,7м*0,5м *1 шт =0,105м ³
31	Устройство подстилающий слоев из ПГС т. 100 мм	м ³	0.021	2023/07/6 - ПЗУ Лист 3, 4, 5, 6	0,3м* 0,7м*0,1 м =0,021м ³
32	Бетонирование основания	м ³	0.084	2023/07/6 - ПЗУ Лист 3, 4, 5, 6	Бетон В 15 (М200): 0,3м* 0,7м*0,4 м *1 шт = 0,084м ³ * 1,02 =0,08568 м ³
33	Монтаж информационного стенда	шт	1	2023/07/6 - ПЗУ Лист 3, 4, 5, 6	Информационный стенд -1 шт -40 кг

						2023/07/6-ПЗУ			
						Благоустройство сквера			
Изм.	Кол. уч.	Лист	№ док.	Подп.	Дата				
						г. Томск, пос. Ново-Карьерный, 3	Стадия	Лист	Листов
							П	9	9
Проверил		Алексеев				Ведомость объемов работ.	ИП Алексеев В.В.		
Н. контр.		Алексеев							
Выполнил		Трешилов							