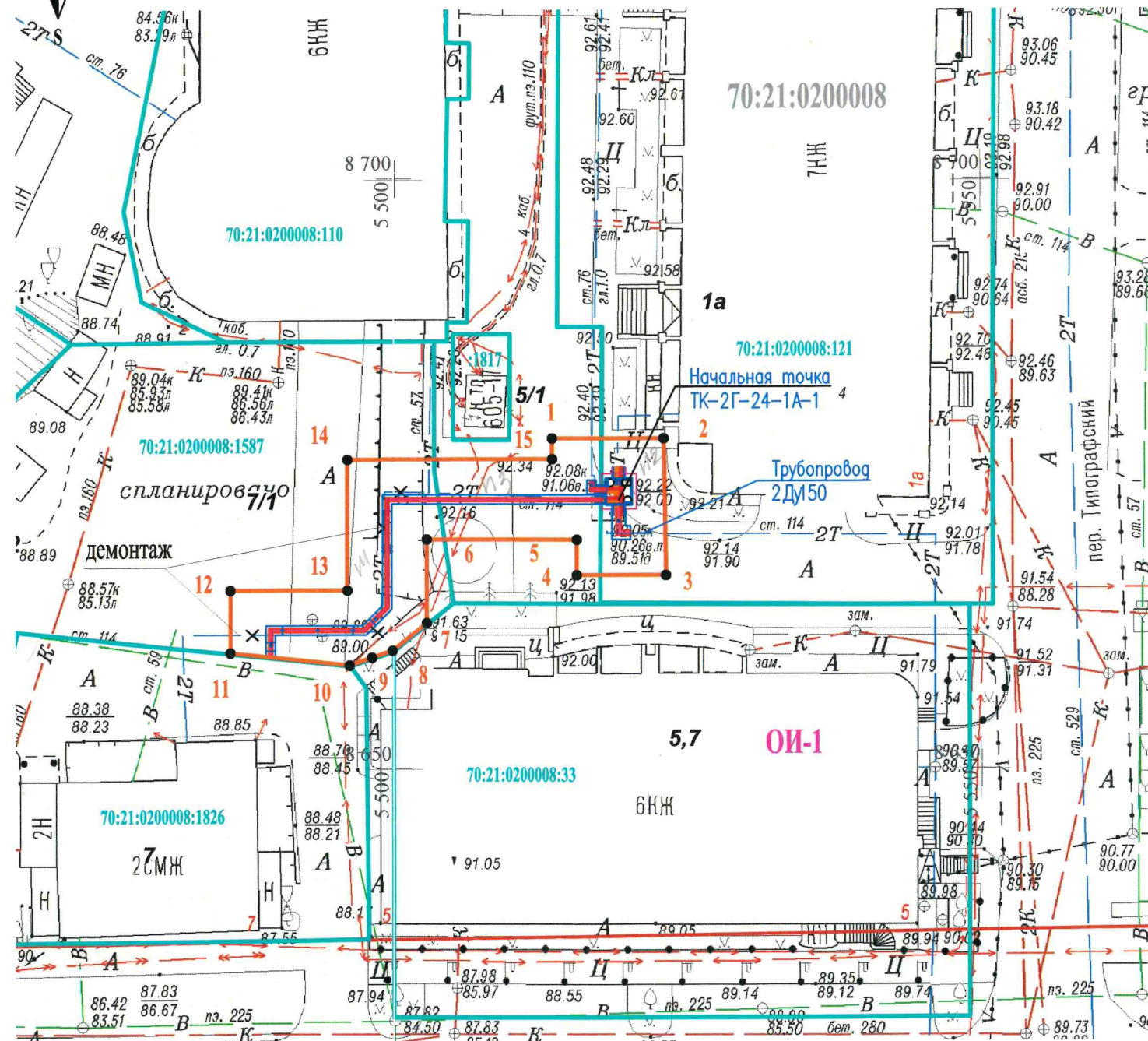
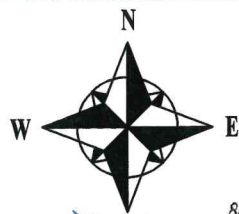


Описание местоположения границ публичного сервитута

Масштаб 1:500



Каталог координат: Система координат МСК-70 (зона 4)

Перечень характерных точек	X	Y
1	349117.05	4324832.15
2	349117.22	4324841.64
3	349105.65	4324842.05
4	349105.51	4324834.47
5	349108.50	4324834.41
6	349108.26	4324821.64
7	349101.19	4324821.77
8	349098.79	4324818.90
9	349098.15	4324817.14
10	349097.47	4324815.23
11	349098.33	4324805.09
12	349103.64	4324804.99
13	349103.83	4324814.94
14	349114.91	4324814.73
15	349115.30	4324832.18
1	349117.05	4324832.15

Учетный номер 70:21: 03 01 52 1 101  
 Оформленные права на земельный участок  
 п. 15.88 кадастр. № 70:21:0200008:1587  
 19.11.2011  
 подпись \_\_\_\_\_ дата \_\_\_\_\_

деп. арх. Томска,  
 п. 15.89 кадастр. № 70:21:0200008:121  
 13.08.2011

Метод определения координат: Картометрический  
 Площадь публичного сервитута: 344 кв.м.  
 Средняя квадратическая погрешность положения характерных точек: ± 0,1 м.

Площадь в границах земельного участка с кадастровым номером 70:21:0200008:1587 - 172 кв.м.  
 Площадь в границах земельного участка с кадастровым номером 70:21:0200008:121 - 64 кв.м.  
 Площадь публичного сервитута в отношении земель, государственная собственность на которые не разграничена - 108 кв.м.

Условные обозначения:

- Характерные точки
- Проектная граница публичного сервитута
- Граница кадастровых земельных участков
- 70:21:0200008 - Номер кадастрового квартала
- 70:21:0200008:33 - Кадастровый номер земельного участка
- Проектное местоположение инженерного сооружения (тепловые сети)
- Тепловая камера

АДМИНИСТРАЦИЯ ГОРОДА ТОМСКА  
 ДЕПАРТАМЕНТ АРХИТЕКТУРЫ И ГРАДОСТРОИТЕЛЬСТВА

**Местоположение:** Российская Федерация, Томская область, Город Томск, г. Томск  
**Территориальная зона:** ОИ-1  
**Цель установления публичного сервитута:** для размещения объектов тепловых сетей для технологического присоединения к сетям инженерно-технического обеспечения в составе объекта: "Строительство тепловой сети от ТК-2Г-24-1А-1 до границы земельного участка по адресу ул. Московский тракт, 7"

И.о. начальника департамента		С.С. Чиков
Председатель комитета по формированию земельных участков		Л. В. Климова
АО "ТомскРТС"		
Кадастровый инженер		А.В. Колмакова