

ВЕДОМОСТЬ ЧЕРТЕЖЕЙ ОСНОВНОГО КОМПЛЕКТА

Лист	Наименование	Примечание
1	Общие данные	
2	План подготовительных работ. Ведомость объемов подготовительных работ	
3	Разбивочный план. М 1:500	
4	План благоустройства. М 1:500	
5,5/1	Ведомость объемов работ	

ВЕДОМОСТЬ ССЫЛОЧНЫХ И ПРИЛАГАЕМЫХ ДОКУМЕНТОВ

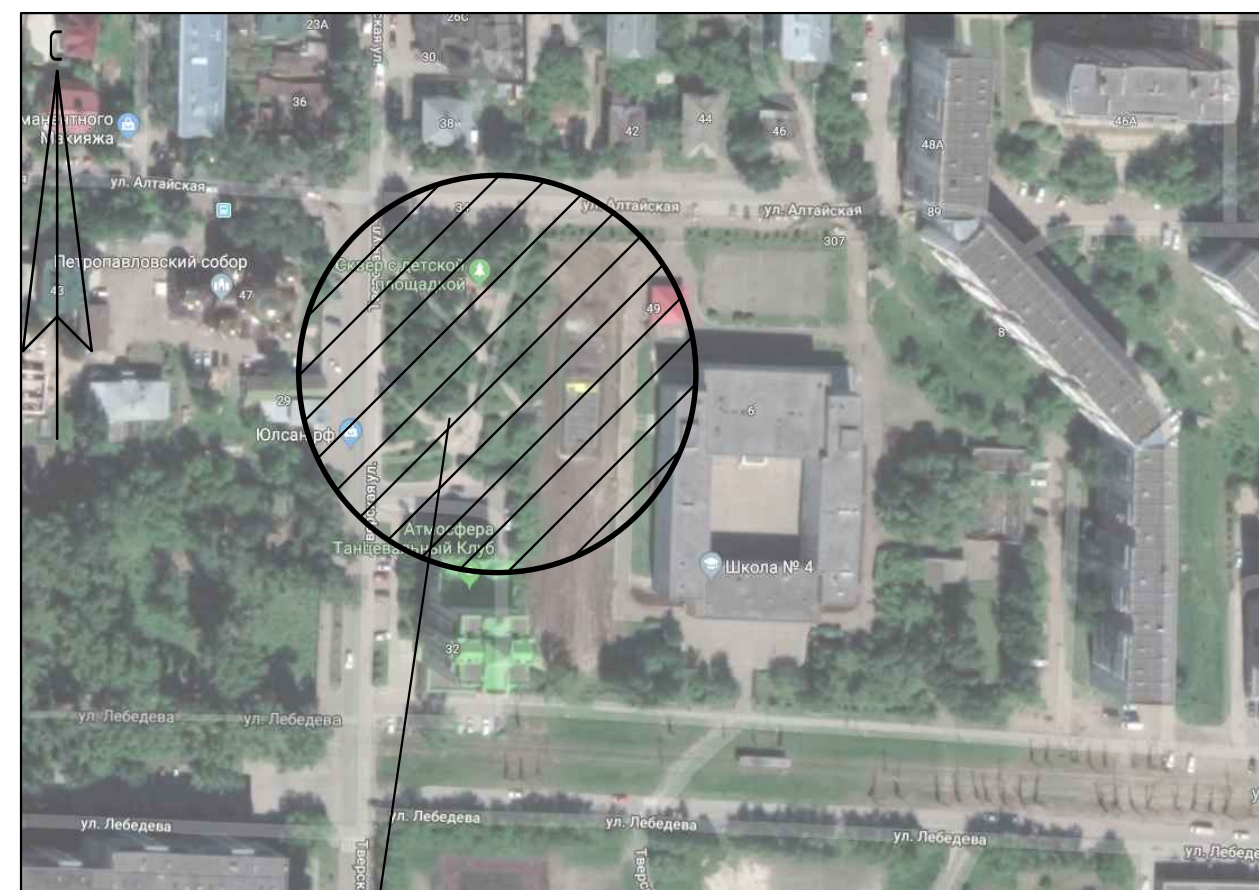
Обозначение	Наименование	Примечание
	<u>Ссылочные документы</u>	
ГОСТ 21.508–93	Правила выполнения рабочей документации генеральных планов предприятий, сооружений и жилищно–гражданских объектов.	
ГОСТ 6665–91	Камни бетонные и железобетонные бортовые	
ГОСТ 26633–2012	Бетоны тяжелые и мелкозернистые	
ГОСТ 9128–2013	Смеси асфальтобетонные, оплимерасфальтобетонные, асфальтобетон, полмерасфальтобетон для автомобильных дорог и аэродромов	

Данный проект соответствует требованиям экологических, санитарно – гигиенических, противопожарных и других норм, действующих на территории российской федерации и обеспечивает безопасную для жизни и здоровья людей эксплуатацию объекта при соблюдении предусмотренных рабочими чертежами мероприятий.

Главный архитектор проекта

В.И. Корнев

Ситуационная схема



Место расположения объекта благоустройства

ОБЩИЕ УКАЗАНИЯ

- 1 Проектная документация разработана в соответствии с заданием на проектирование.
- 2 Проектная документация разработана в соответствии со следующими нормативными документами:
 - а) СП 42.13330.2011 "Градостроительство. Планировка и застройка городских и сельских поселений";
 - б) СП 59.13330.2012 "Доступность здания и сооружений для маломобильных групп населения;
- 3 Перечень работ, на которые необходимо составлять акт освидетельствования скрытых работ:
 - а) устройство конструктивных слоев оснований и покрытий.

					2019г.	018–2019– ПЗУ			
						Благоустройство "Петропавловского сквера по ул. Тверской, 32" г. Томск			
Изм.	Кол.уч.	Лист	Ирек.	Подр.	Дата	Схема планировочной организации земельного участка	Стация	Лист	Листов
Разработал							П	1	
Проверил		Корнев				Общие данные	ТГАСУ		
ГАП		Корнев							