



МИНСТРОЙ РОССИИ

МИНИСТЕРСТВО СТРОИТЕЛЬСТВА
И ЖИЛИЩНО-КОММУНАЛЬНОГО
ХОЗЯЙСТВА РОССИЙСКОЙ ФЕДЕРАЦИИ



Администрация
Томской области



Администрация
ГОРОДА ТОМСКА

ФОРМИРОВАНИЕ КОМФОРТНОЙ ГОРОДСКОЙ СРЕДЫ



ГОРОДСКАЯ СРЕДА



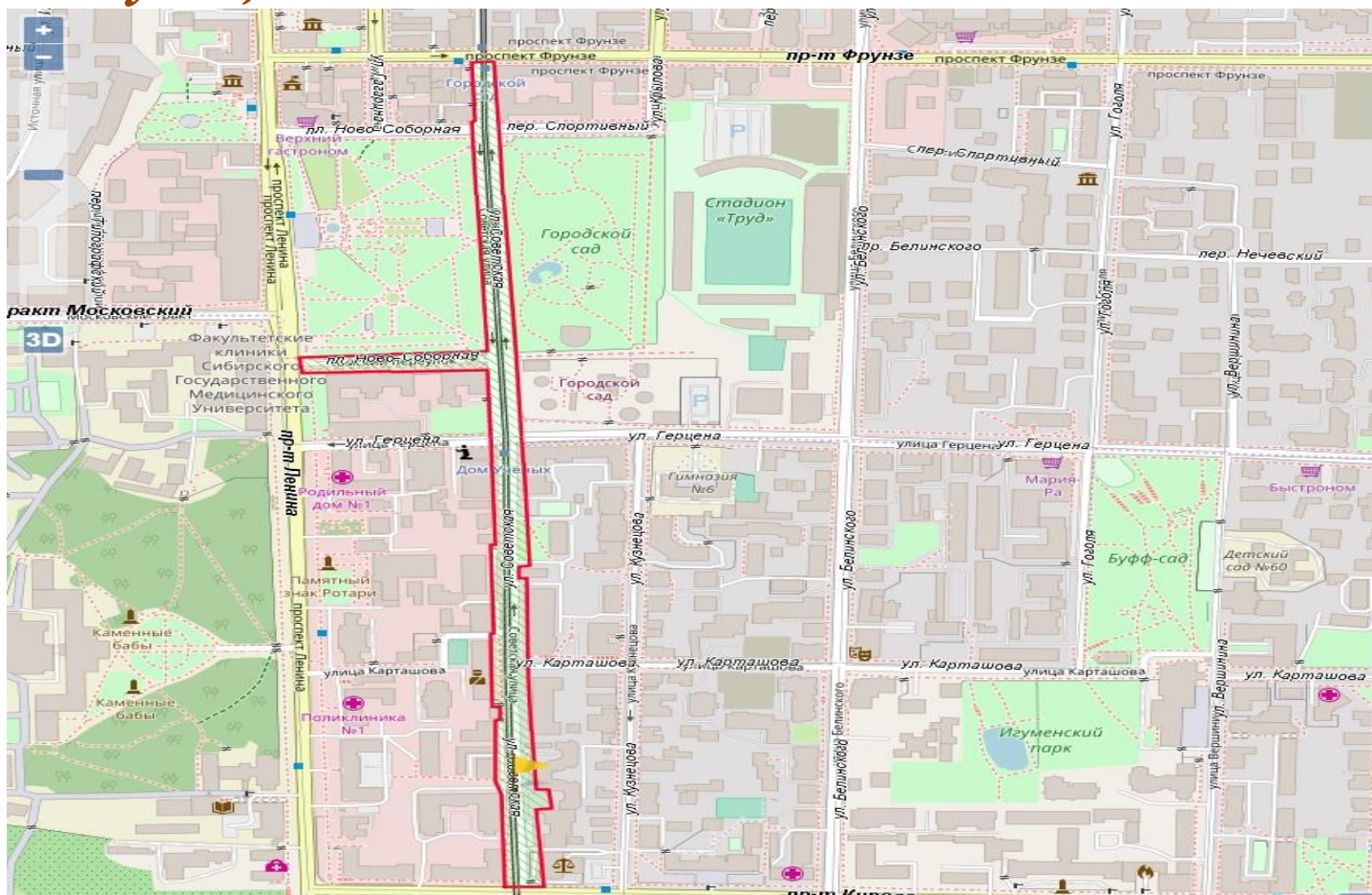
Дизайн- проект

Пл. Новособорная (ул. Советская, пер. Томский)



Пл. Новособорная (ул. Советская, пер. Томский)

Ситуационная схема



Пл. Новособорная (ул. Советская, пер. Томский)

Пояснительная записка.

История площади Новособорной ведется практически с момента основания Томска. В 1804 году город стал центром губернии. После этого он вызвал интерес у духовенства, в середине XIX века в центре площади началось строительство храма - точной копии столичного храма Христа Спасителя. Он получил название Троицкого кафедрального собора, площадь стала Новособорной.

В 2017 году за счет средств спонсоров было проведено благоустройство сквера на площади Новособорной, а территория вокруг сквера осталась прежней. Томичи просят привести в порядок стихийно сложившиеся парковочные места и тротуары, обустроить пандусы для маломобильных граждан, также требуется дополнить озеленение многоярусными вазонами с яркими цветами. Территорию по пл. Новособорной, 3а (так называемый переулок Томский) предлагается решить как зону для парковки автомобилей в рабочие дни и прогулочную зону, а также площадку для проведения массовых мероприятий в выходные и праздничные дни. Для этого предусмотрены повышения отметок твердого покрытия общественной территории и использование гранитной плитки для визуального разграничения с существующей проезжей частью.

Площадь территории, подлежащей благоустройству в 2018 году составляет 8 135 м²

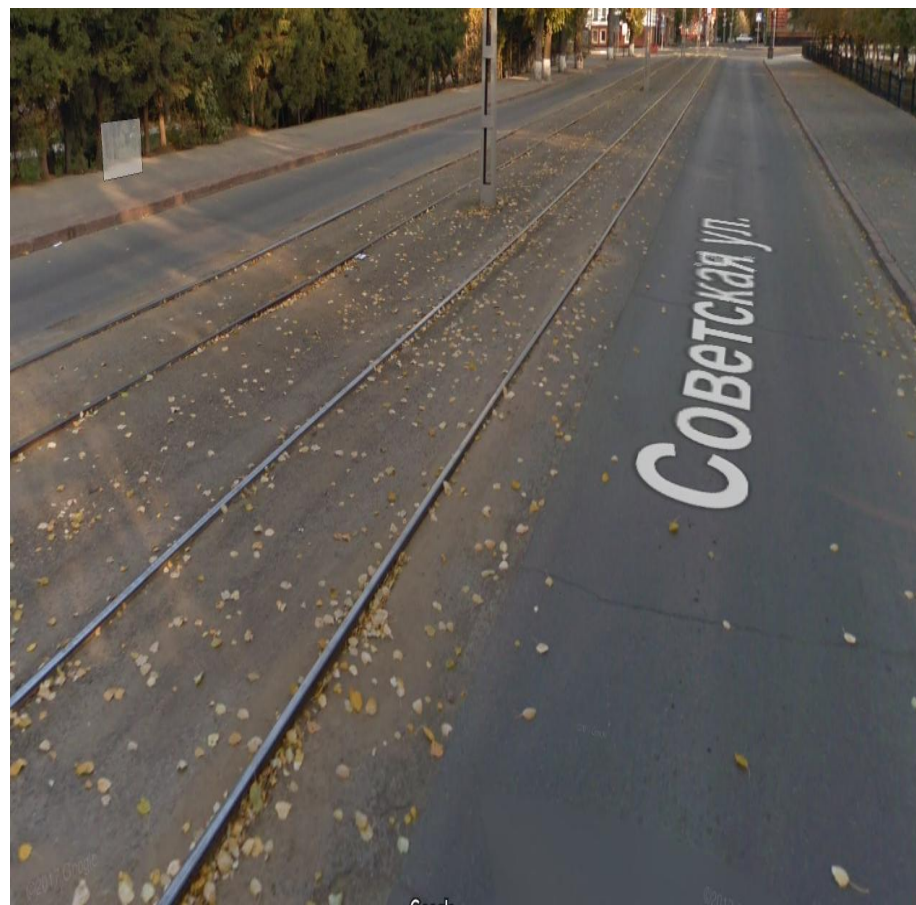
Дизайн-проект предусматривает :

- обустройство и восстановление газонов,
- обустройство тротуаров и пешеходных дорожек из плитки,
- замену покрытия на парковке из плитки «Гранит»,
- замену и установка опор освещения,
- посадку живой изгороди
- установку парковочных элементов.



Пл. Новособорная (ул. Советская, пер. Томский)

Текущее состояние



Пл. Новособорная (ул. Советская, пер. Томский)

Генеральный план

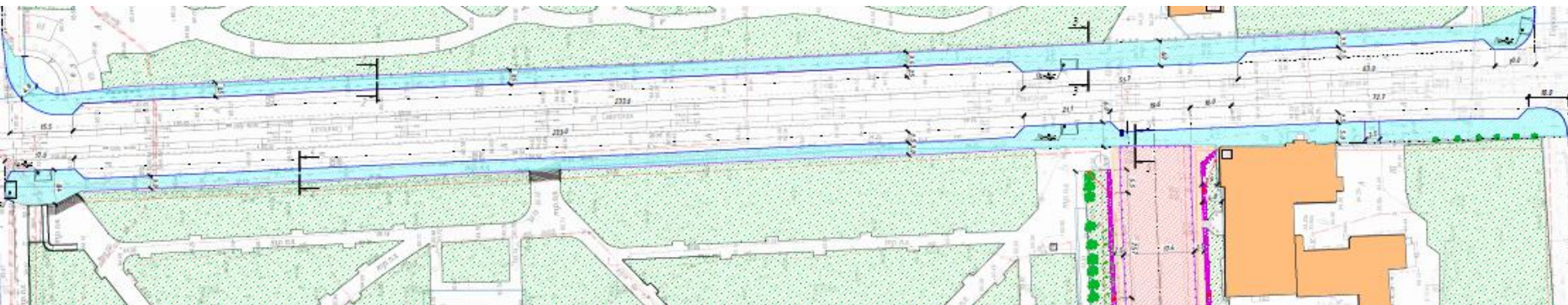


УСЛОВНЫЕ ОБОЗНАЧЕНИЯ






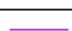





-  Трогуарная плитка
-  Асфальто-бетон
-  Газон
-  Автостоянка
-  Пешеходный переход
-  Пандус
-  Здания, сооружения



Схема благоустройства



Спецификация к схеме благоустройства

Обозначение	Элемент благоустройства	Объем
	Газон	1370.3 м ²
	Плиточное покрытие тротуаров ул. Советской	3346.13 м ²
	Покрытие пешеходной дорожки из плитки	852.23 м ²
	Покрытие парковки из плитки	2474.75 м ²
	Бортовой гранитный камень БР100.30.15	943м.п.
	Бортовой бетонный камень БР100.20.8	1131м.п.
	Оградительные столбики	10 шт
	Парковочные ограничители	155 шт
	Опоры освещения	13шт
	Живая изгородь (спирея)	250м.п.
	Асфальтобетонное покрытие	91,7м ²



Пл. Новособорная (ул. Советская, пер. Томский)

Визуализация проектных решений

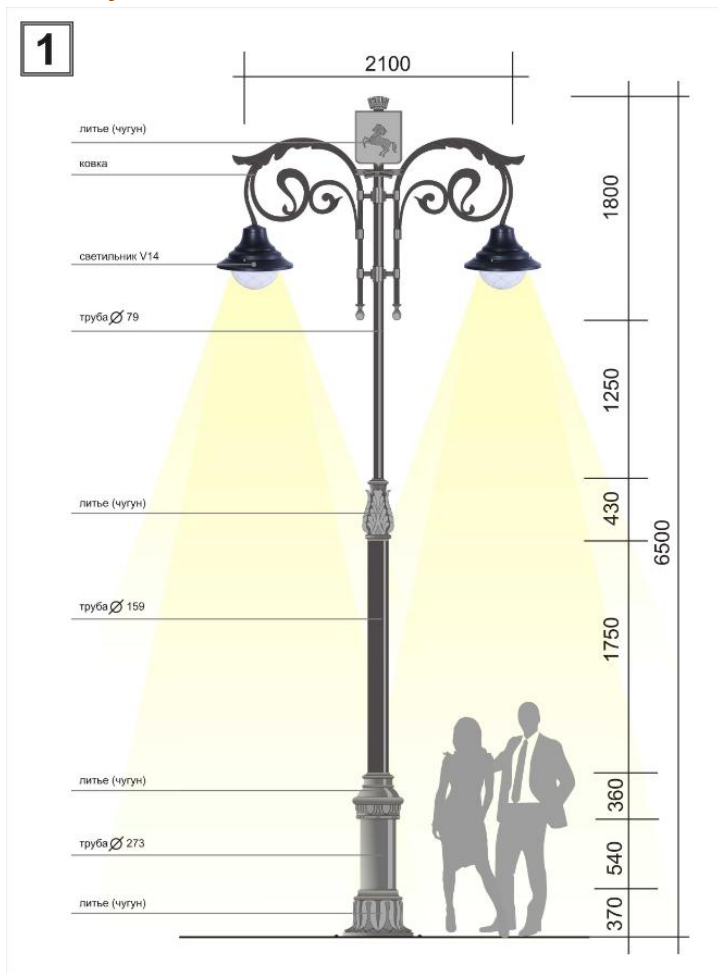
УЛ. СОВЕТСКАЯ



ПЕР. ТОМСКИЙ



Визуализация элементов благоустройства



Парковочный ограничитель



спирея



Парковочный столбик

