



ОБЩЕСТВО С ОГРАНИЧЕННОЙ ОТВЕТСТВЕННОСТЬЮ
"СК ВЕРОНА"

Регистрационный номер в государственном реестре саморегулируемых организаций №СРО-П-17-16032012

Утверждаю:
Глава администрации
Советского района г.Томска
_____ О.С.Рудцова

Шифр 80-2018-ПЗУ

ПРОЕКТНАЯ ДОКУМЕНТАЦИЯ

Благоустройство (капитальный ремонт) дворовых территорий многоквартирных домов
Советского района Города Томска в 2019 году в рамках муниципальной программы
«Формирование современной городской среды» на 2018-2022 годы
по адресу: ул.Жуковского, 60 – ул.Лебедева (ЗОП)

Том 1

Директор

О.О.Сергеева

ГИП

Л.Н.Туханов

2018

Ведомость проектной документации комплекта ПЗУ

Лист	Наименование	Примечание
1	Общие данные. Ситуационный план	
2	План демонтажных работ. М1:500	
3	Разбивочный план. План благоустройства и озеленения. М1:500	
4	Узлы покрытий	
5	Ведомость объемов работ. Ведомость демонтажных работ	

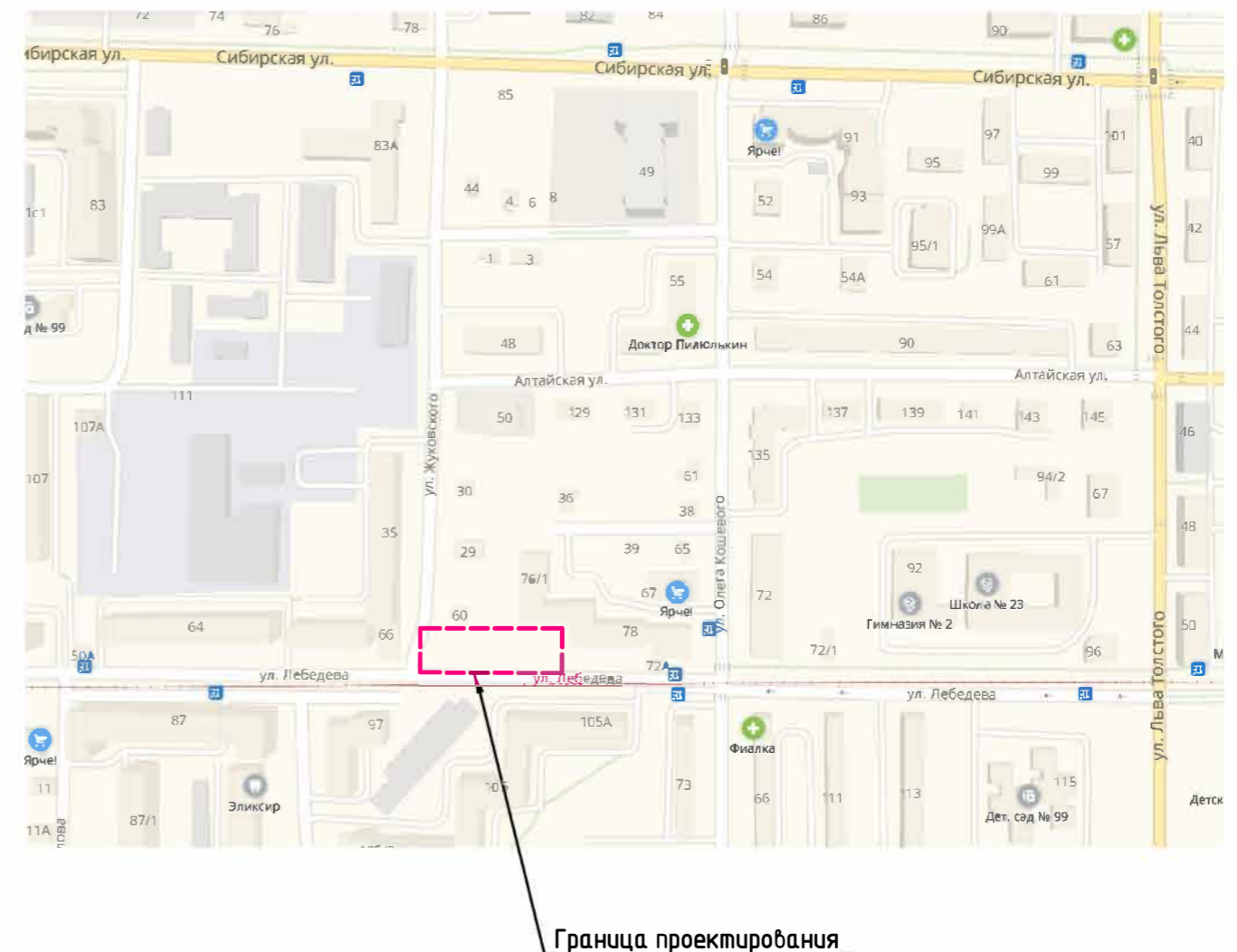
Ведомость основных комплектов рабочей документации

Обозначение	Наименование	Количество
80-2018 - ПЗУ	Схема планировочной организации земельного участка	

Общие указания

- Основанием для проектирования является задание на проектирование.
- Расположение объекта благоустройства (капитального строительства): г.Томск, ул.Жуковского, 60 – ул.Лебедева
- Проектом благоустройства предусмотрено
 - уширение существующего проезда с устройством бортового камня;
 - устройство площадки из песка с ограждением
 - устройство тротуаров из мелкоформатной плитки с поребриком
 - устройство газонов
- Планировочные отметки ремонтируемого проезда определить с учетом сохранения существующих отметок проезда и благоустройства прилегающей территории. Выполнить работы по приданию проезду уклонов, обеспечивающих благоприятные условия движения транспорта и пешеходов, а так же отвода дождевых, талых и других поверхностных вод в существующую водосточную сеть.
- До начала выполнения работ по ремонту покрытий необходимо вызвать представителей инженерных служб.
- Проект соответствует документам на проектирование:
 - СП 42.13330.2011 “Градостроительство. Планировка и застройка городских и сельских поселений”
 - СНиП III-10-75 “Благоустройство территорий”;
 - ГОСТ 21.508-93 “СПДС. Правила выполнения рабочей документации генеральных планов предприятий, сооружений и жилищно-гражданских объектов”;
 - СП 59.13330.2016. “Доступность зданий и сооружений для маломобильных групп населения”
- Ситуационная схема выполнена с использованием поисково-информационного картографического сервиса Яндекс (<http://maps.yandex.ru>)
- При производстве работ растительный грунт на застраиваемых площадях должен быть снят, перемещен на свободную от застройки территорию и в дальнейшем использован для озеленения территории.
- Технические решения, принятые в рабочих чертежах, соответствуют требованиям норм, действующих на территории Российской Федерации, и обеспечивают безопасную для жизни и здоровья людей, эксплуатацию объекта при соблюдении предусмотренных мероприятий.

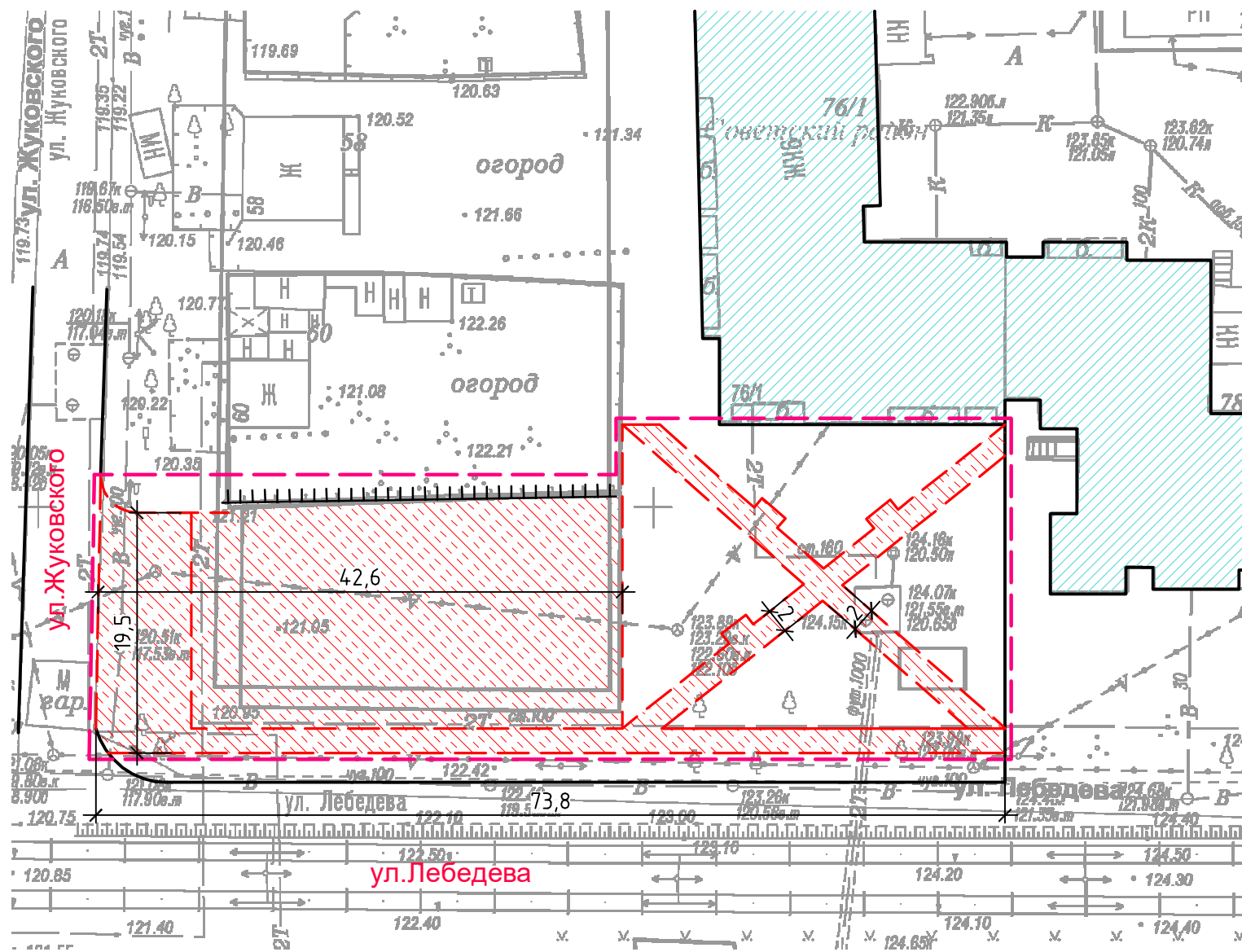
Ситуационная схема



Граница проектирования

						80-2018-ПЗУ			
						Благоустройство (капитальный ремонт) дворовых территорий многоквартирных домов Советского района Города Томска в 2019 году в рамках муниципальной программы «Формирование современной городской среды» на 2018-2022 годы по адресу: ул.Жуковского, 60 – ул.Лебедева (ЗОП)			
Изм.	Кол.уч.	Лист	№ док.	Подп.	Дата	Стадия	Лист	Листов	
					2018	Благоустройство (капитальный ремонт)	П	1	5
ГИП		Тиханов							
Разраб.		Трушкова							
Проверил		Сергеева				Общие данные Ситуационная схема		ООО "СК ВЕРОНА"	

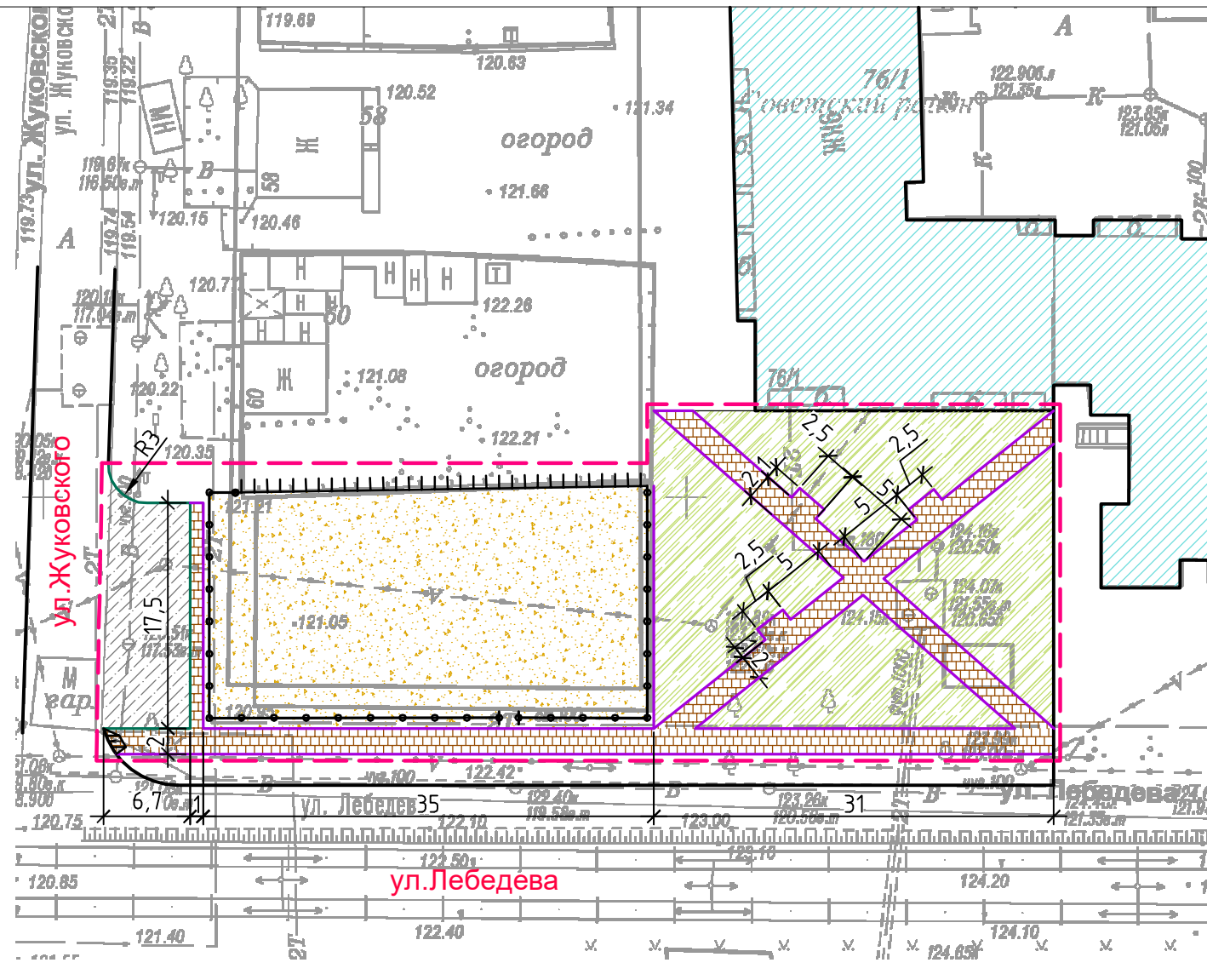
План демонтажных работ. М1:500



1. Ведомость демонтажных работ см. лист 5

						80-2018-ПЗУ			
						Благоустройство (капитальный ремонт) дворовых территорий многоквартирных домов Советского района. Города Томска в 2019 году в рамках муниципальной программы «Формирование современной городской среды» на 2018-2022 годы по адресу: ул.Жуковского, 60 – ул.Лебедева (ЗОП)			
Изм.	Кол.уч.	Лист	№ док.	Подп.	Дата	Благоустройство (капитальный ремонт)	Стадия	Лист	Листов
					2018		П	2	
Разраб.		Трушкова				План демонтажных работ. М1:500	ООО "СК ВЕРОНА"		
Проверил		Сергеева							

Разбивочный план. План благоустройства и озеленения. М 1:500



Условные обозначения

- Условная граница объемов работ по благоустройству
- Жилой дом по адресу ул.Лебедева, 76/1
- Уширение дорожного покрытия из асфальтобетона
- Тротуарное покрытие из мелкоразмерной плитки
- Газон
- Покрытие площадки для выгула собак - песок
- Бортовой камень БР100.30.15
- Поребрик БР 100.20.08
- Металлическое ограждение
- ||||| Металлический збор (сущ.)

Ведомость тротуаров, дорожек и площадок

Поз.	Наименование	Тип	Площадь покрытия, м ²	Примечание
1	 Новое дорожное покрытие. Горячий плотный мелкозернистый асфальтобетон, марка I тип Б	1	117	ГОСТ 9128-2013
2	 Тротуар. Мелкоразмерная тротуарная плитка, тип и цвет по согласованию с заказчиком, размер 200x100	2	318	ГОСТ 17608-91
3	 Площадка. Песок h=0,2м	3	649	
4	— Бортовой камень БР100.30.15, L= 32м			марка М400
5	— Поребрик БР 100.20.08, L = 321м			марка М300

Ведомость элементов озеленения

Поз.	Наименование	Возраст	Кол-во	Примечание
1	 Газон с внесением плодородного грунта		612м ²	h=0,15м

Ведомость малых архитектурных форм и переносных изделий

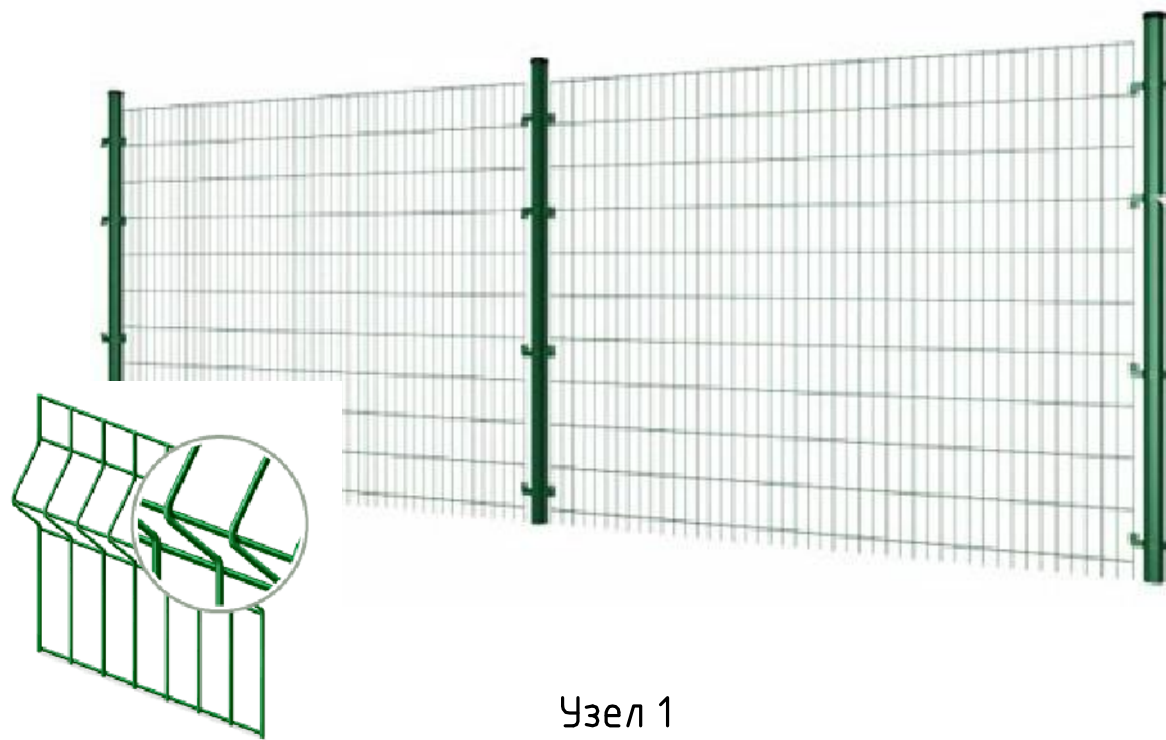
Поз.	Наименование	Кол-во	Примечание
1	Металлическое сетчатое ограждение, секция 2,5x1,5 (h) с калиткой 1x1,5 (h)	71м.п	
2			

80-2018-ПЗУ

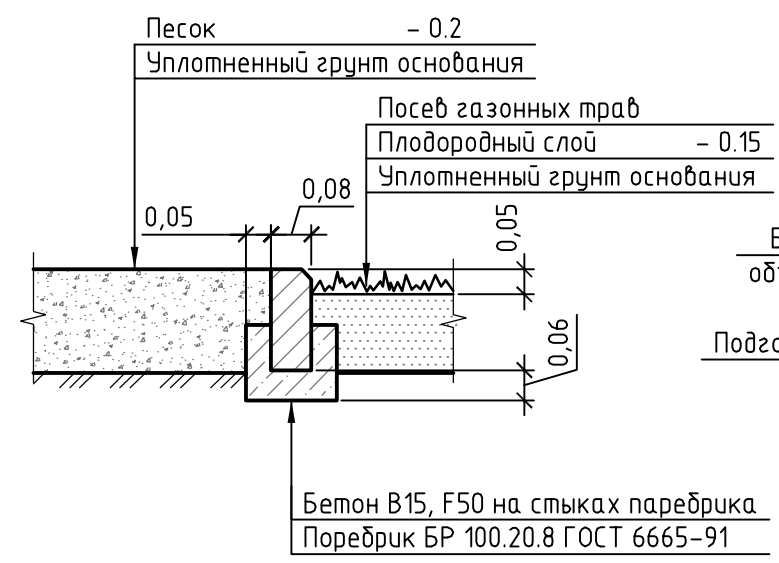
Благоустройство (капитальный ремонт) дворовых территорий многоквартирных домов Советского района. Города Томска в 2019 году в рамках муниципальной программы «Формирование современной городской среды» на 2018-2022 годы по адресу: ул.Жуковского, 60 - ул.Лебедева (ЗОП)

Изм.	Кол.уч.	Лист	№ док.	Подп.	Дата	Стадия	Лист	Листов
					2018	Благоустройство (капитальный ремонт)	П	3
Разраб.		Трушкова				Разбивочный план. План благоустройства и озеленения. М 1:500	ООО "СК ВЕРОНА"	
Проверил		Сергеева						

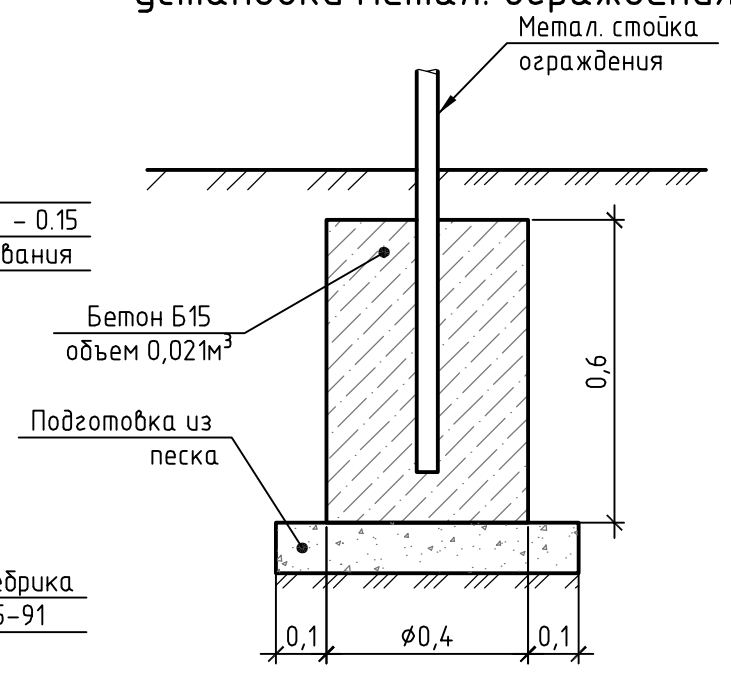
Эскиз металлического сетчатого ограждения,
секция 2,5x1,5 (h)



Узел 3
примыкание площадки
(песок) к газону



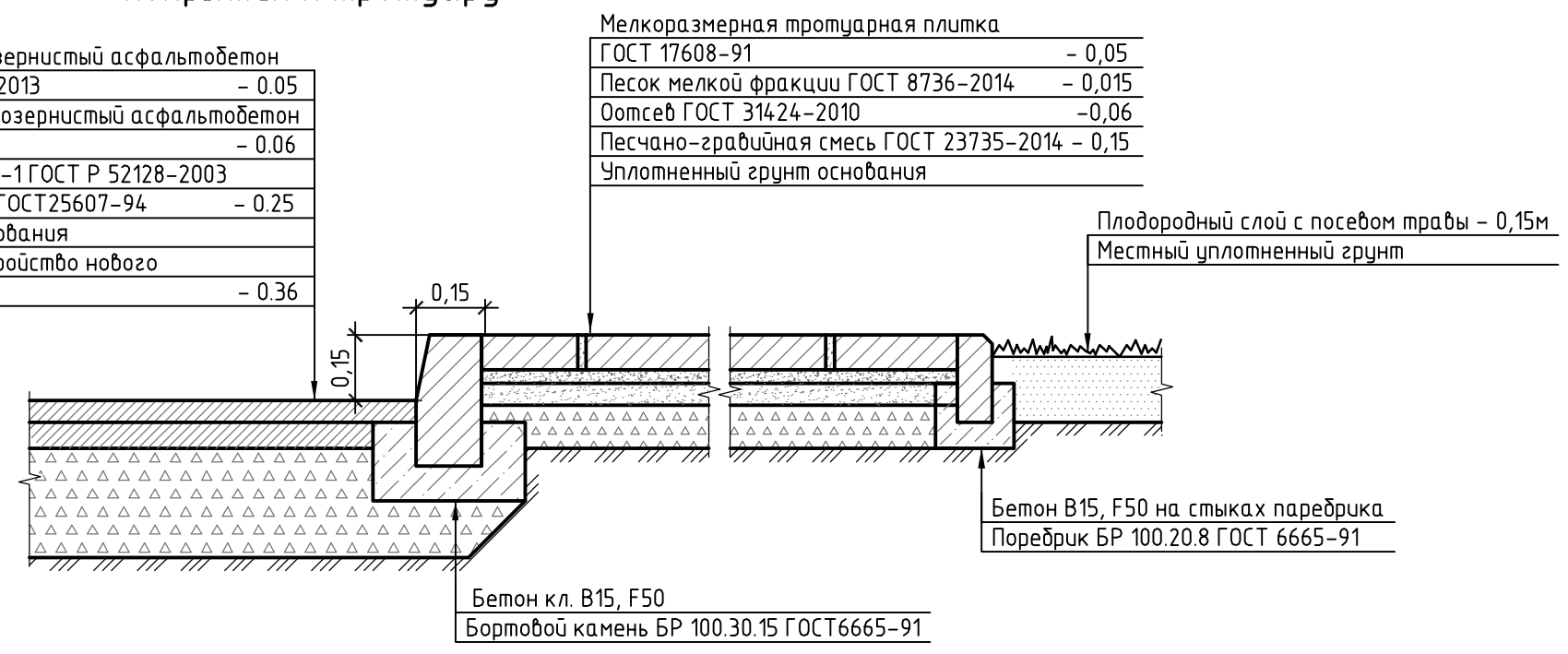
Узел 4
установка метал. ограждения



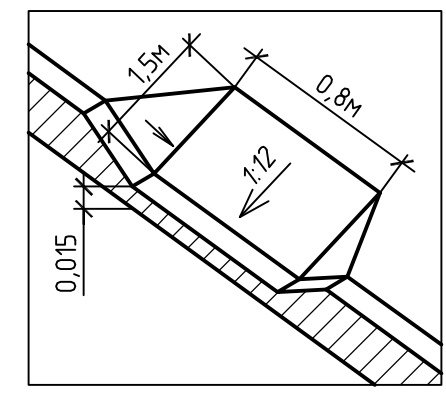
Узел 1
примыкание нового дорожного
покрытия к тротуару

Горячий плотный мелкозернистый асфальтобетон типБ марки I ГОСТ9128-2013	- 0.05
Горячий пористый крупнозернистый асфальтобетон марки I ГОСТ9128-2013	- 0.06
Битумная эмульсия ЭБК-1 ГОСТ Р 52128-2003	
Щебень фракции 20-40 ГОСТ25607-94	- 0.25
Уплотненный грунт основания	
Выемка грунта под устройство нового дорожного покрытия	- 0.36

Узел 2
примыкание тротуара к газону



Устройство пандуса для
маломобильных групп населения



						80-2018-ПЗУ			
						Благоустройство (капитальный ремонт) дворовых территорий многоквартирных домов Советского района. Города Томска в 2019 году в рамках муниципальной программы «Формирование современной городской среды» на 2018-2022 годы по адресу: ул.Жуковского, 60 - ул.Лебедева (ЗОП)			
Изм.	Кол.уч.	Лист	№ док.	Подп.	Дата	Благоустройство (капитальный ремонт)	Стадия	Лист	Листов
					2018		П	4	
Разраб.	Трушкова					Узлы покрытий	ООО "СК ВЕРОНА"		
Проверил	Сергеева								

ВЕДОМОСТЬ ОБЪЕМОВ РАБОТ

№ пп	Наименование	Ед. изм.	Кол.	Примечание
1	2	3	4	5
Уширение дорожного покрытия				
1	Разработка грунта с погрузкой на автомобили-самосвалы экскаватором «обратная лопата» с ковшем вместимостью 0,25 м3	м2	117	группа грунтов 2 h=0,36м
2	Перевозка грузов автомобилями-самосвалами грузоподъемностью 10 т работающих вне карьера на расстояние: I класс груза до 1 км	тн	73,71	коэф-т 1,75
3	Устройство подстилающих и выравнивающих слоев оснований: из щебня	м2	117	h=0,25м
4	Щебень из гравия для строительных работ марка 800, фракция 20-40 мм	м3	36,855	коэф-т уплотнения 1,26
5	Разлив вяжущих материалов	м2	117	расход 0,7л/м2
6	Эмульсия битумно-катионная, марка ЭБК-1	т	0,084	
7	Устройство покрытия толщиной 6 см из горячих асфальтобетонных смесей пористых крупнозернистых, плотность каменных материалов: 2,5-2,9 т/м3	м2	117	
8	Смеси асфальтобетонные дорожные, асфальтобетон (горячие для пористого асфальтобетона щебеночные и гравийные), марка: I	т	16,249	
9	Устройство покрытия толщиной 5 см из горячих асфальтобетонных смесей плотных мелкозернистых типа АБВ, плотность каменных материалов: 2,5-2,9 т/м3	м2	117	
10	Смеси асфальтобетонные дорожные, асфальтобетон (горячие для плотного асфальтобетона мелкозернистые, песчаные), марка: I, тип Б	т	14,131	
Озеленение				
11	Планировка площадей: ручным способом, группа грунтов 2	м2	612	
12	Подготовка почвы с внесением растительной земли	м2	612	h=0,15м
13	Посев газонов обыкновенных вручную	м2	612	12,24 кг семена
Камни бортовые				
14	Установка бортовых камней бетонных: при других видах покрытий	мп	32	0,043м3/шт
15	Камни бортовые бетонные, марка: 400	м3	1,376	
16	Установка бортовых камней бетонных: при других видах покрытий	мп	321	0,016м3/шт
17	Камни бортовые бетонные, марка: 300	м3	5,136	
Площадка для выгула собак				
18	Планировка площадей: ручным способом, группа грунтов 2	м2	649	
19	Устройство подстилающих и выравнивающих слоев оснований: из песка	м2	649	h=0,2м
20	Песок природный для строительных работ средний	м3	14,2,78	коэф-т 1,1

№ пп	Наименование	Ед. изм.	Кол.	Примечание
1	2	3	4	5
МАФ				
21	Установка металлических столбов высотой до 4 м: с погружением в бетонное основание	шт	30	
22	Бетон мелкозернистый, класс: В22,5 (М300)	м3	0,81	
23	Решетка ограждения металлическая высотой 1,5 м с калиткой)	т	1,48	49,33кг/секция
24	Устройство заграждений из готовых металлических решетчатых панелей: высотой до 2 м	шт	30	
Тротуар				
25	Разработка грунта с погрузкой на автомобили-самосвалы в	м2	318	h=0,15м
26	Перевозка грузов автомобилями-самосвалами на расстояние: I класс груза до 1 км	тн	83,475	
27	Устройство подстилающих х слоев из песчано-гравийной смеси	м2	318	h=0,15м
28	Смесь песчано-гравийная природная	м3	58,19	коэф-т 1,22
29	Устройство подстилающих х слоев из отсева	м2	318	h=0,06м
30	Материалы из отсева дробления изверженных горных пород для строительных работ марка: 800, размер зерен до 5 мм мелкие	м3	23,28	коэф-т 1,22
31	Устройство подстилающих и выравнивающих слоев оснований: из песка	м2	318	h=0,015м
32	Песок природный для строительных работ средний	м3	5,28	коэф-т 1,1
33	Устройство покрытий из тротуарной плитки, количество плитки при укладке на 1 м2: 40 шт.	м2	318	
34	Плитка фигурная тротуарная; цветная 200x100	м2	324,36	h=0,05м

					2018	80-2018-ПЗУ		
						Благоустройство (капитальный ремонт) дворовых территорий многоквартирных домов Советского района г. Томска по адресу: ул.Сибирская,31		
<i>Изм.</i>	<i>Кол.уч.</i>	<i>Лист</i>	<i>№ док</i>	<i>Подпись</i>	<i>Дата</i>			
						Благоустройство (капитальный ремонт)		Стадия
						П		Лист
						5		Листов
Разработал	Трушкова					Ведости объемов работ.		
Проверил	Сергеева					ООО "СК Верона"		