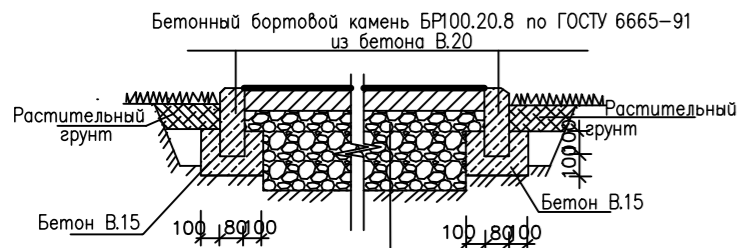
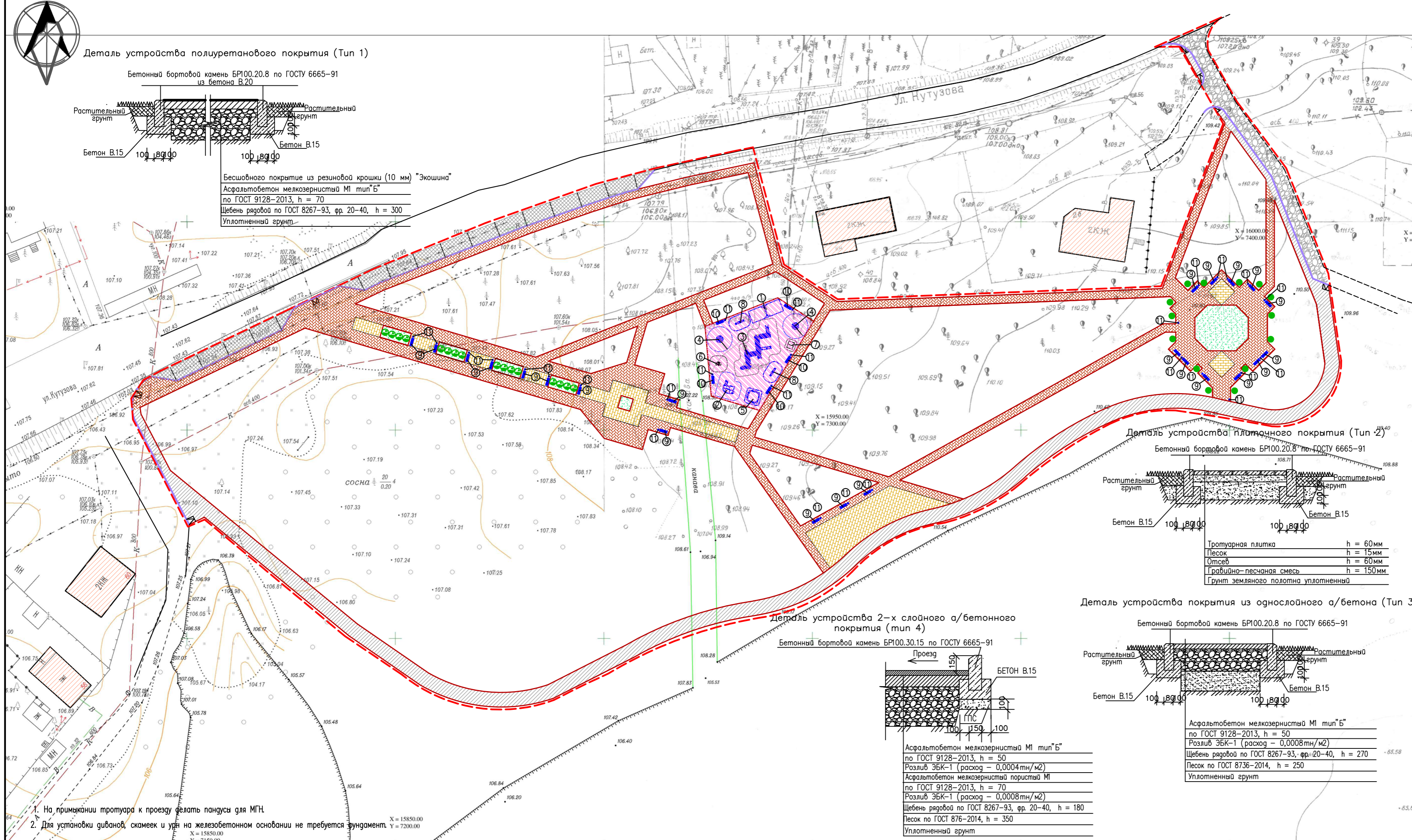




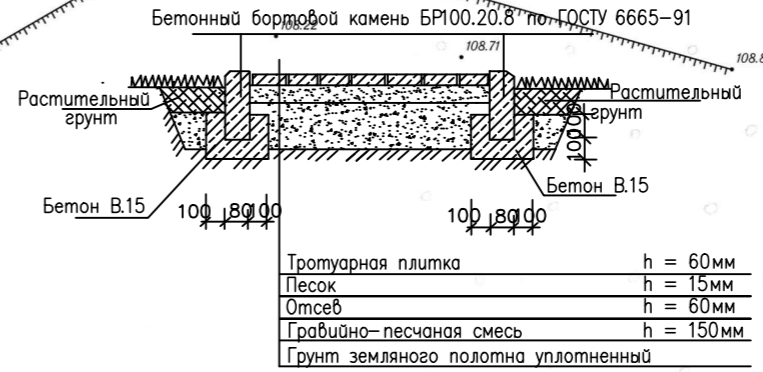
Деталь устройства полиуретанового покрытия (Тип 1)



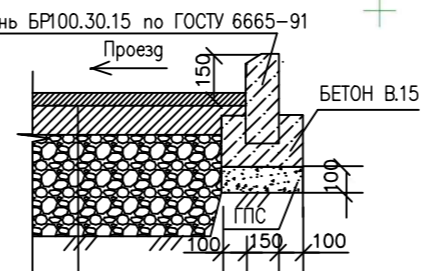
Бесшовное покрытие из резиновой крошки (10 мм) "Экошина"  
 Асфальтобетон мелкозернистый М1 тип "Б"  
 по ГОСТ 9128-2013, h = 70  
 Щебень рядовой по ГОСТ 8267-93, фр. 20-40, h = 300  
 Уплотненный грунт



Деталь устройства плиточного покрытия (Тип 2)

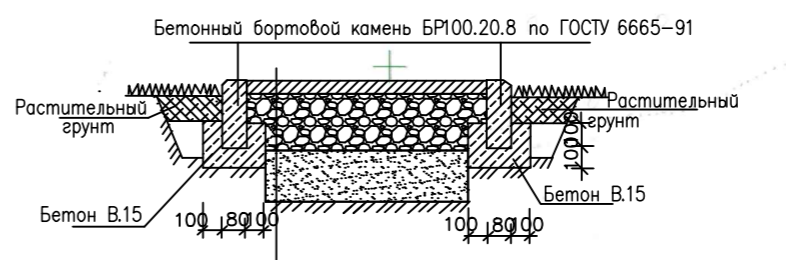


Деталь устройства 2-х слойного а/бетонного покрытия (тип 4)



Асфальтобетон мелкозернистый М1 тип "Б"  
 по ГОСТ 9128-2013, h = 50  
 Розлив ЭБК-1 (расход - 0,0008 тн/м2)  
 Щебень рядовой по ГОСТ 8267-93, фр. 20-40, h = 270  
 Песок по ГОСТ 876-2014, h = 350  
 Уплотненный грунт

Деталь устройства покрытия из однослойного а/бетона (Тип 3)



Асфальтобетон мелкозернистый М1 тип "Б"  
 по ГОСТ 9128-2013, h = 50  
 Розлив ЭБК-1 (расход - 0,0008 тн/м2)  
 Щебень рядовой по ГОСТ 8267-93, фр. 20-40, h = 270  
 Песок по ГОСТ 876-2014, h = 350  
 Уплотненный грунт

1. На примыкании тротуара к проезду делать пандусы для МГН.
2. Для установки диванов, скамеек и урн на железобетонном основании не требуется фундамент.

Ведомость проездов, тротуаров, площадок

Поз.	Наименование	Тип	Площадь покрытия, м <sup>2</sup>	Примечание
1	Полиуретановое покрытие "Экошина"	1	443,0	
2	Покрытие из тротуарной плитки "Кирпич", цвет коричневый	2	2400,0	
3	Покрытие из тротуарной плитки "Кирпич", цвет желтый	2	530,00	
4	Покрытие велодорожки из однослойного а/бетона	3	1330,0	
5	Покрытие парковки из 2-х слойного а/бетона	4	380,0	
6	Покрытие проезда из щебня, методом закладки, h=0,40м	5	265,0	
7	Бортовой камень БР 100.30.15		240,0 п.м.	
8	Бортовой камень БР 100.20.8		2250,0 п.м.	

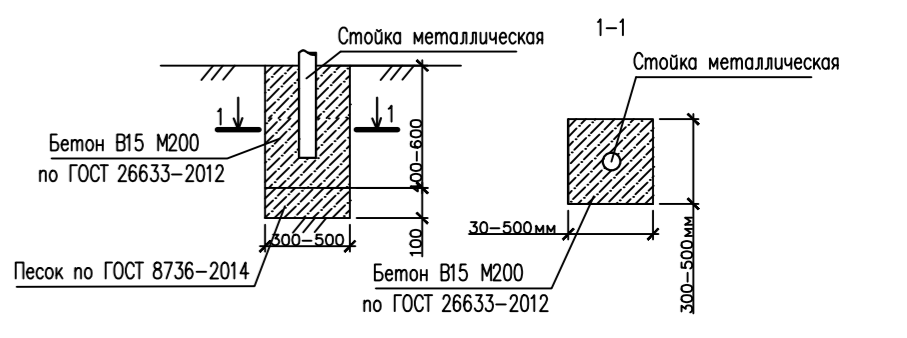
Ведомость элементов озеленения

Поз.	Наименование породы или вида насаждения	Возраст лет	Кол.	Примечание
1	Газон обыкновенный с внесением растительного грунта на h=0,15м	-	220,0м <sup>2</sup>	
2	Туя "Смарагд"	7	14	
3	Пузыреплодник калинолистный	-	16	
4	Укрепление откосов	-	350,0м <sup>2</sup>	

Прим: 1. Откосы указаны на Плате организации рельефа.  
 Ведомость малых архитектурных форм и оборудования

N п/п	Условные обозначения	Наименование	Кол. (шт.)	(// типového проекта)
1		Качеля (тип 004156 - вес 58кг) Сиденье для качели (тип 004968 - вес 5кг)	1	КСИП
2		Игровой комплекс (тип 005103 - вес 670кг)	1	КСИП
3		Игровой комплекс (тип 005308 - вес 1400кг)	1	КСИП
4		Карусель (тип 004192 - вес 135кг) Каркас фундамента для карусели (тип 003307 - вес 6кг)	2	КСИП
5		Песочный дворик (тип 004256 - вес 310кг)	1	КСИП
6		Качалка на пружине (тип 004132 - вес 52кг) каркас фундамента (тип 003308)	1	КСИП
7		Домик-беседка (тип 004302 - вес 160кг)	1	КСИП
8		Качалка-балансир малая (тип 004105 - вес 44кг)	2	КСИП
9		Диван на ж/б ножках МАФ 01.26, «Алтаймастер» (вес - 245кг)	22	
10		Скамейка на ж/б ножках МАФ 01.01, «Алтаймастер» (вес-134кг)	5	
11		Урна деревянная на ж/б основании (1312) ( вес - 41,77 кг)	27	

Схема крепления стоек для МАФ



		2019г		016-2019-ПЗУ	
				Благоустройство "Сквера по ул. Кутузова" г. Томск	
Изм.	Код	Лист	№ док.	Попр.	Дата
Разработал	Колесникова				
Проверил	Корнев				
Схема планировочной организации земельного участка				Стадия	Лист
План благоустройства. М 1:500				П	4
ГАП Корнев				ТГАСУ	